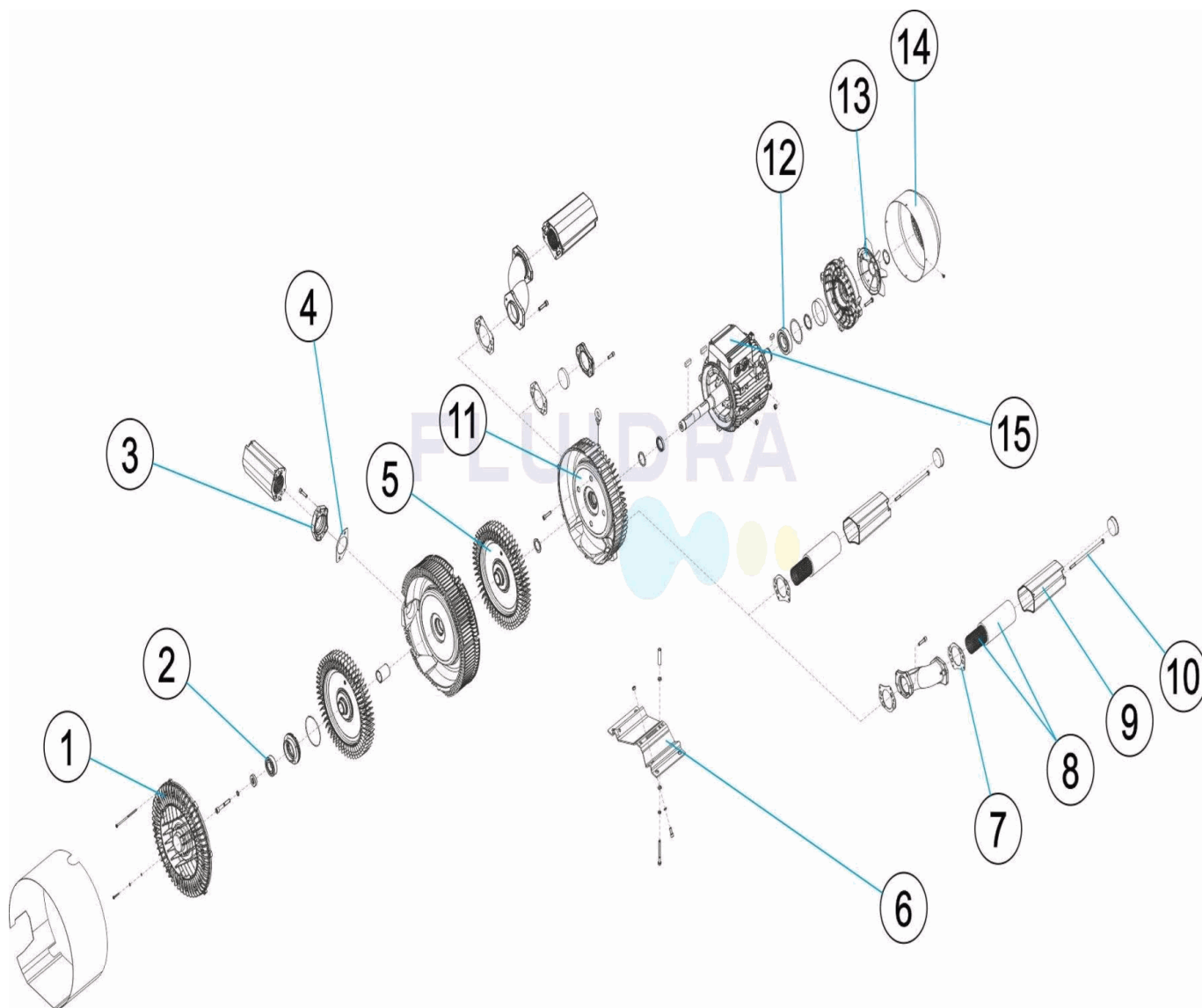


CODIGO **33973-2450, 35389-2450**

 DESCRIPCION: **BOMBA SOPLANTE DOBLE ETAPA**

ESPAÑOL

POS	CODIGO	DESCRIPCION	POS	CODIGO	DESCRIPCION
1	* 31090R0013	TAPA SOPLANTE	8	* 4405060005	TUBO SILENCIADOR + ESPUMA 0,85 KW
1	* 31097R0004	TAPA SOPLANTE 5,5 - 7,5 KW	8	* 4405060002	TUBO SILENCIADOR + ESPUMA 5,5 - 7,5 KW
2	* 35387R0001	RODAMIENTO FRONTAL	9	* 35387R0004	CARACA SILENCIADOR 0,85 KW
2	* 31097R0001	RODAMIENTO FRONTAL	9	* 31097R0012	CARACA SILENCIADOR 5,5 - 7,5 KW
3	* 35389R0002	JUNTA ANCLAJE SILENCIADOR 1,6 KW.	10	* 33970R0010	TORNILLO SUJECCION SILENCIADOR 0,4 KW
3	* 33973R0002	JUNTA ANCLAJE SILENCIADOR 11 KW	10	* 31097R0009	TORN. SUJECCION SILENCIADOR 5,5 - 7,5 KW
4	* 35389R0001	ANCLAJE SILENCIADOR 1,6 KW.	11	* 35389R0000	CUERPO SOPLANTE 1,6 KW.
4	* 33973R0001	ANCLAJE SILENCIADOR 11 KW	11	* 33973R0000	CUERPO SOPLANTE 11 KW
5	* 35387R0002	RODETE SOPLANTE 0,85 KW	12	* 31094R0000	RODAMIENTO
5	* 31097R0003	RODETE SOPLANTE 5,5 - 7,5 KW	12	* 33974R0002	RODAMIENTO TRASERO 12,5 KW
6	* 35387R0003	BASE PARA SOPLANTE 0,85 KW	13	* 31092R0002	VENTILADOR 1,6 - 2.2 KW
6	* 31097R0005	BASE SOPLANTE 5,5 - 7,5 KW	13	* 33974R0011	VENTILADOR 12,5 KW
7	* 35387R0007	JUNTA SILENCIADOR 0,85 KW	14	* 31093R0003	TAPA VENTILADOR

* -> VER HOJA DE OBSERVACIONES

CODIGO **33973-2450, 35389-2450**

DESCRIPCION: **BOMBA SOPLANTE DOBLE ETAPA**

7	* 31097R0008	JUNTA SILENCIADOR 5,5 - 7,5 KW	14	* 33974R0010	TAPA VENTILADOR 12,5 KW
15	* 33973R0003	PLACA DE BORNES	15	* 33970R0013	PLACA DE BORNES

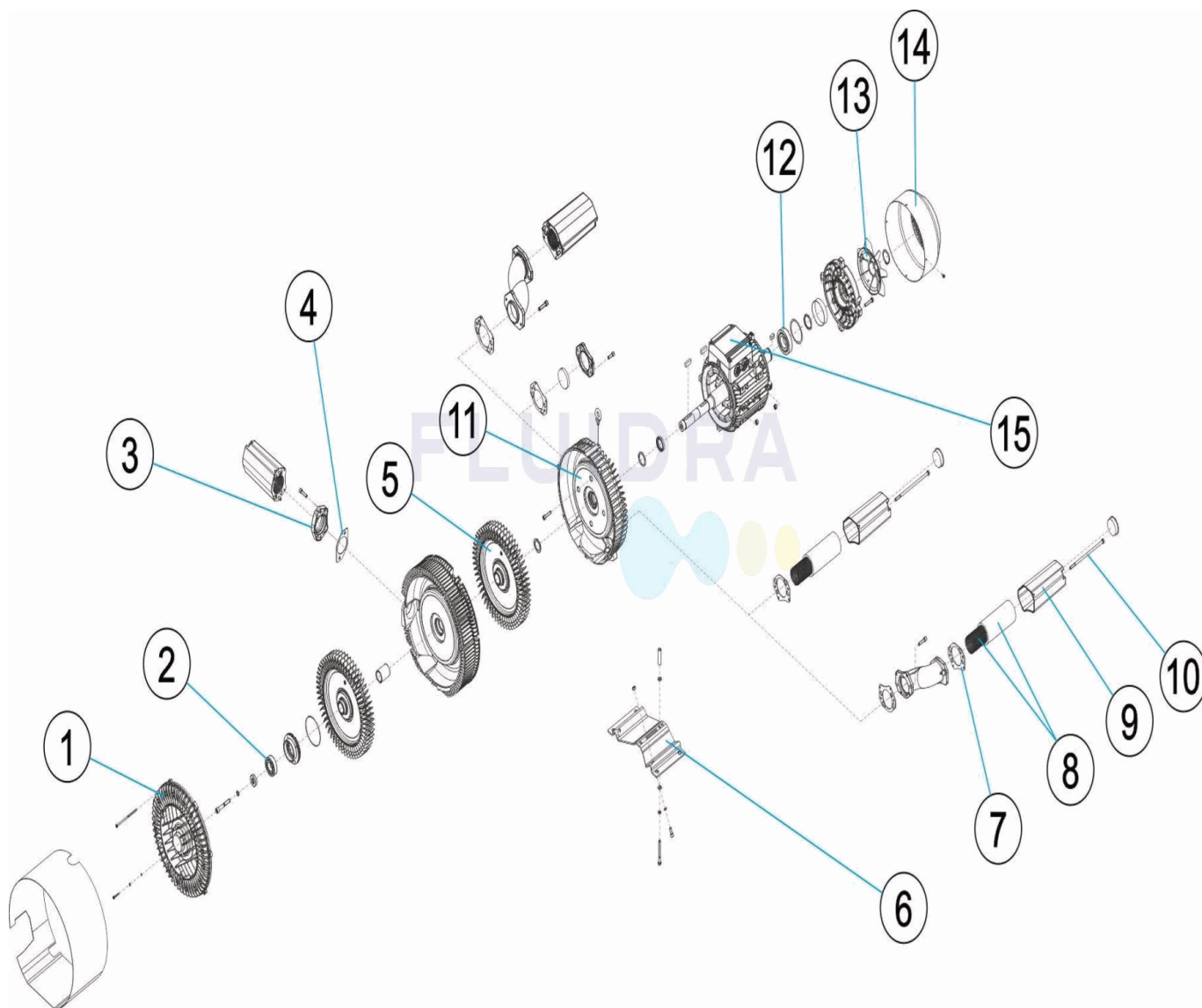
CODIGO **33973-2450, 35389-2450**

DESCRIPCION: **BOMBA SOPLANTE DOBLE ETAPA**

OBSERVACIONES

POS	CODIGO	OBSERVACIONES
1	31090R0013	PARA: 35389-2450
1	31097R0004	PARA: 33973-2450
2	35387R0001	PARA: 35389-2450
2	31097R0001	PARA: 33973-2450
3	35389R0002	PARA: 35389-2450
3	33973R0002	PARA: 33973-2450
4	35389R0001	PARA: 35389-2450
4	33973R0001	PARA: 33973-2450
5	35387R0002	PARA: 35389-2450
5	31097R0003	PARA: 33973-2450
6	35387R0003	PARA: 35389-2450
6	31097R0005	PARA: 33973-2450
7	35387R0007	PARA: 35389-2450
7	31097R0008	PARA: 33973-2450
8	4405060005	PARA: 35389-2450
8	4405060002	PARA: 33973-2450
9	35387R0004	PARA: 35389-2450
9	31097R0012	PARA: 33973-2450
10	33970R0010	PARA: 35389-2450
10	31097R0009	PARA: 33973-2450
11	35389R0000	PARA: 35389-2450
11	33973R0000	PARA: 33973-2450
12	31094R0000	PARA: 35389-2450
12	33974R0002	PARA: 33973-2450
13	31092R0002	PARA: 35389-2450
13	33974R0011	PARA: 33973-2450
14	31093R0003	PARA: 35389-2450
14	33974R0010	PARA: 33973-2450
15	33973R0003	PARA: 33973-2450
15	33970R0013	PARA: 35389-2450

CODE **33973-2450, 35389-2450**

 DESCRIPTION: **POMPE SOUFLANTE DOUBLE ÉTAPE**

FRANCAIS

POS	CODE	DESCRIPTION	POS	CODE	DESCRIPTION
1	* 31090R0013	COUVERCLE SOUFLANTE	8	* 4405060005	TUBE SILENCIEUX + MOUSSE 0,85 KW
1	* 31097R0004	COUVERCLE SOUFLANTE 5,5 - 7,5 KW	8	* 4405060002	TUBE SILENCIEUX + MOUSSE 5,5 - 7,5 KW
2	* 35387R0001	ROULEMENT AVANT	9	* 35387R0004	CARCASSE SILENCIEUX 0,85 KW
2	* 31097R0001	ROULEMENT AVANT	9	* 31097R0012	CARCASSE SILENCIEUX 5,5 - 7,5 KW
3	* 35389R0002	JOINT FIXATION SILENCIEUX 1,6 KW	10	* 33970R0010	VIS FIXATION SILENCIEUX, 4 KW
3	* 33973R0002	JOINT FIXATION SILENCIEUX 11 KW	10	* 31097R0009	VIS FIXATION SILENCIEUX, 5,5 - 7,5 KW
4	* 35389R0001	FIXATION SILENCIEUX 1,6 KW	11	* 35389R0000	CORPS SOUFLANTE 1,6 KW
4	* 33973R0001	FIXATION SILENCIEUX 11 KW	11	* 33973R0000	CORPS SOUFLANTE 11 KW
5	* 35387R0002	ROUE SOUFLANTE 0,85 KW	12	* 31094R0000	ROULEMENT
5	* 31097R0003	ROUE SOUFLANTE 5,5 - 7,5 KW	12	* 33974R0002	ROULEMENT ARRIÈRE 12,5 KW
6	* 35387R0003	BASE SOUFLANTE 0,85 KW	13	* 31092R0002	VENTILATEUR 1,6 - 2,2 KW
6	* 31097R0005	BASE SOUFLANTE 5,5 - 7,5 KW	13	* 33974R0011	VENTILATEUR 12,5 KW
7	* 35387R0007	JOINT SILENCIEUX 0,85 KW	14	* 31093R0003	COUVERCLE VENTILATEUR

* -> VOIR FICHE D'OBSERVATIONS

CODE **33973-2450, 35389-2450**

DESCRIPTION: **POMPE SOUFLANTE DOUBLE ÉTAPE**

7	* 31097R0008	JOINT SILENCIEUX 5,5 - 7,5 KW	14	* 33974R0010	COUVERCLE VENTILATEUR 12,5 KW
15	* 33973R0003	PLAQUE À BORNES	15	* 33970R0013	PLAQUE À BORNES

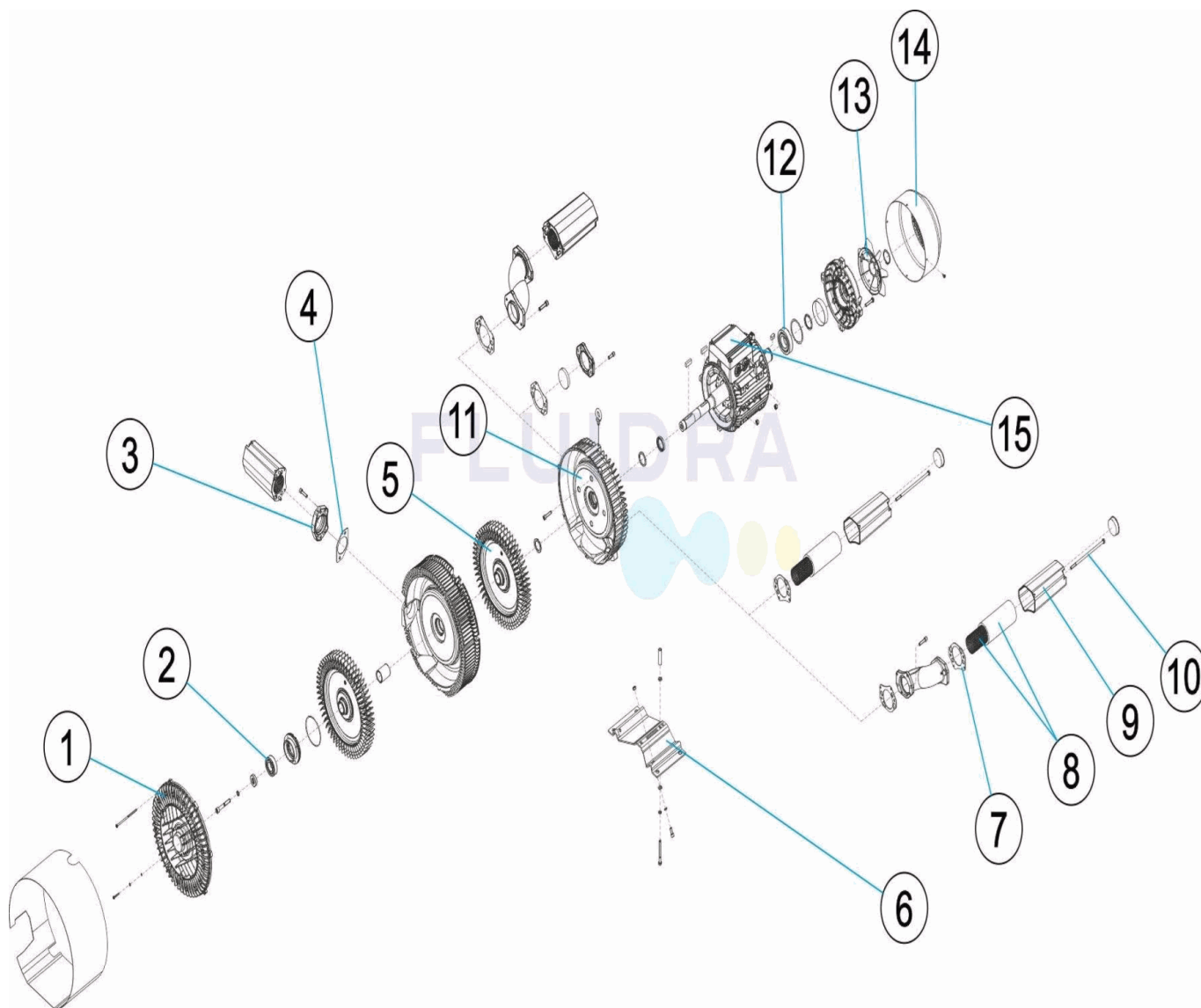
CODE **33973-2450, 35389-2450**

DESCRIPTION: **POMPE SOUFLANTE DOUBLE ÉTAPE**

OBSERVATIONS

POS	CODE	OBSERVATIONS
1	31090R0013	POUR: 35389-2450
1	31097R0004	POUR: 33973-2450
2	35387R0001	POUR: 35389-2450
2	31097R0001	POUR: 33973-2450
3	35389R0002	POUR: 35389-2450
3	33973R0002	POUR: 33973-2450
4	35389R0001	POUR: 35389-2450
4	33973R0001	POUR: 33973-2450
5	35387R0002	POUR: 35389-2450
5	31097R0003	POUR: 33973-2450
6	35387R0003	POUR: 35389-2450
6	31097R0005	POUR: 33973-2450
7	35387R0007	POUR: 35389-2450
7	31097R0008	POUR: 33973-2450
8	4405060005	POUR: 35389-2450
8	4405060002	POUR: 33973-2450
9	35387R0004	POUR: 35389-2450
9	31097R0012	POUR: 33973-2450
10	33970R0010	POUR: 35389-2450
10	31097R0009	POUR: 33973-2450
11	35389R0000	POUR: 35389-2450
11	33973R0000	POUR: 33973-2450
12	31094R0000	POUR: 35389-2450
12	33974R0002	POUR: 33973-2450
13	31092R0002	POUR: 35389-2450
13	33974R0011	POUR: 33973-2450
14	31093R0003	POUR: 35389-2450
14	33974R0010	POUR: 33973-2450
15	33973R0003	POUR: 33973-2450
15	33970R0013	POUR: 35389-2450

CODE **33973-2450, 35389-2450**

 DESCRIPTION: **DOUBLE STAGE BLOWER PUMP**


ENGLISH

POS	CODE	DESCRIPTION	POS	CODE	DESCRIPTION
1	* 31090R0013	BLOWER COVER	8	* 4405060005	SILENCER TUBE + FOAM 0,85 KW
1	* 31097R0004	BLOWER COVER 5.5 - 7.5 KW	8	* 4405060002	SILENCER TUBE + FOAM 5,5 - 7,5 KW
2	* 35387R0001	FRONT BEARING	9	* 35387R0004	SILENCER BODY 0.85 KW
2	* 31097R0001	FRONT BEARING	9	* 31097R0012	SILENCER BODY 5,5 - 7,5 KW
3	* 35389R0002	SILENCER FITTING GASKET 1.6 KW	10	* 33970R0010	SILENCER SECURING SCREW 4 KW
3	* 33973R0002	SILENCER FITTING GASKET 11 KW	10	* 31097R0009	SILENCER SECURING SCREW 5,5 - 7,5 KW
4	* 35389R0001	SILENCER FITTING 1.6 KW	11	* 35389R0000	BLOWER BODY 1.6 KW
4	* 33973R0001	SILENCER FITTING 11 KW	11	* 33973R0000	BLOWER BODY 11 KW
5	* 35387R0002	BLOWER IMPELLER 0.85 KW	12	* 31094R0000	BEARING
5	* 31097R0003	BLOWER IMPELLER 5,5 - 7,5 KW	12	* 33974R0002	REAR BEARING 12.5 KW
6	* 35387R0003	BLOWER BASE 0,85 KW	13	* 31092R0002	FAN 1.6 - 2.2 KW
6	* 31097R0005	BLOWER BASE 5.5 - 7.5 KW	13	* 33974R0011	FAN 12,5 KW
7	* 35387R0007	SILENCER GASKET 0,85 KW	14	* 31093R0003	FAN COVER

* -> SEE OBSERVATIONS SHEET

CODE **33973-2450, 35389-2450**

DESCRIPTION: **DOUBLE STAGE BLOWER PUMP**

7	* 31097R0008	SILENCER GASKET 5.5 - 7.5 KW	14	* 33974R0010	FAN COVER 12.5 KW
15	* 33973R0003	TERMINAL PLATE	15	* 33970R0013	TERMINAL PLATE

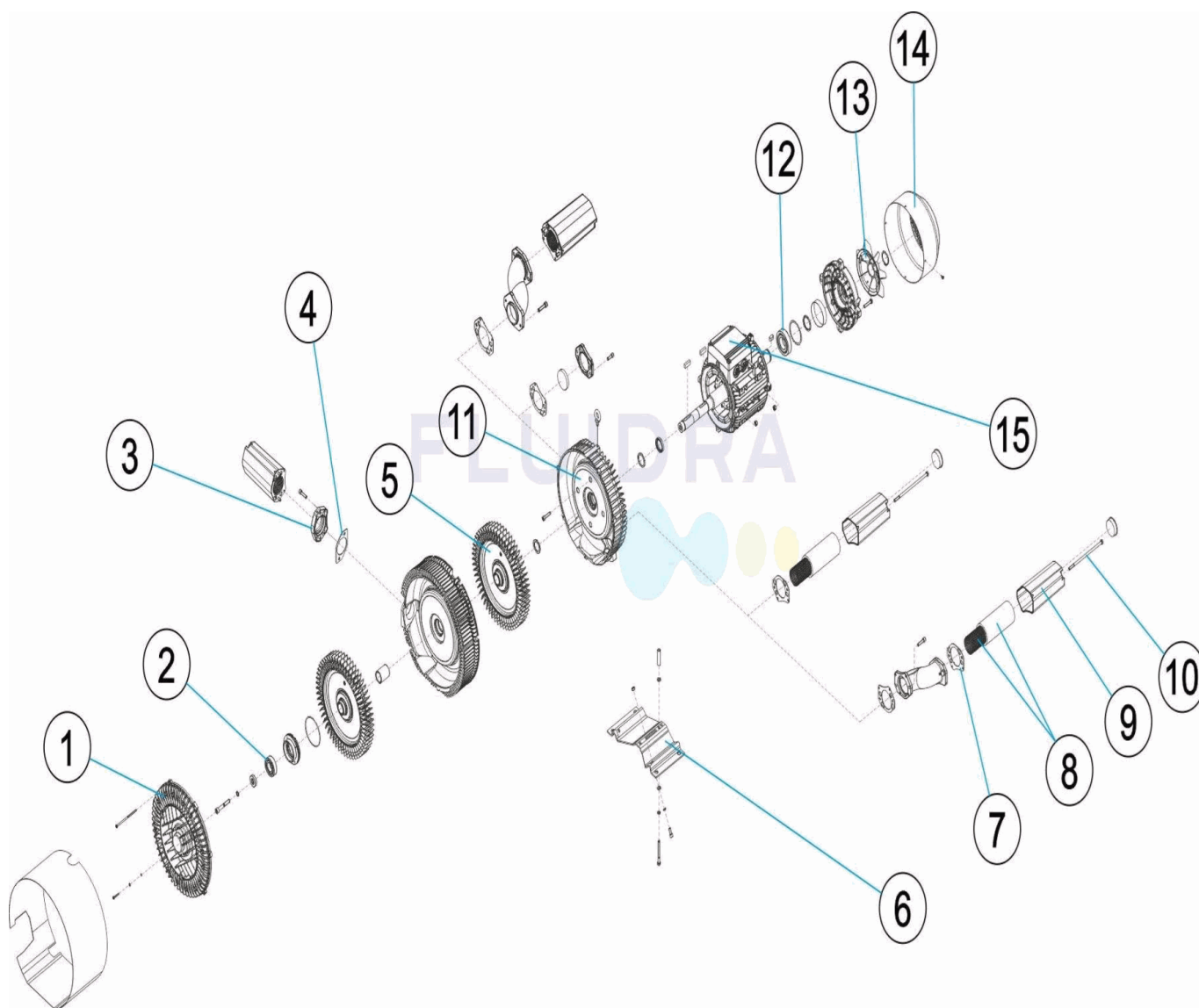
CODE **33973-2450, 35389-2450**

DESCRIPTION: **DOUBLE STAGE BLOWER PUMP**

OBSERVATIONS

POS	CODE	OBSERVATIONS
1	31090R0013	FOR: 35389-2450
1	31097R0004	FOR: 33973-2450
2	35387R0001	FOR: 35389-2450
2	31097R0001	FOR: 33973-2450
3	35389R0002	FOR: 35389-2450
3	33973R0002	FOR: 33973-2450
4	35389R0001	FOR: 35389-2450
4	33973R0001	FOR: 33973-2450
5	35387R0002	FOR: 35389-2450
5	31097R0003	FOR: 33973-2450
6	35387R0003	FOR: 35389-2450
6	31097R0005	FOR: 33973-2450
7	35387R0007	FOR: 35389-2450
7	31097R0008	FOR: 33973-2450
8	4405060005	FOR: 35389-2450
8	4405060002	FOR: 33973-2450
9	35387R0004	FOR: 35389-2450
9	31097R0012	FOR: 33973-2450
10	33970R0010	FOR: 35389-2450
10	31097R0009	FOR: 33973-2450
11	35389R0000	FOR: 35389-2450
11	33973R0000	FOR: 33973-2450
12	31094R0000	FOR: 35389-2450
12	33974R0002	FOR: 33973-2450
13	31092R0002	FOR: 35389-2450
13	33974R0011	FOR: 33973-2450
14	31093R0003	FOR: 35389-2450
14	33974R0010	FOR: 33973-2450
15	33973R0003	FOR: 33973-2450
15	33970R0013	FOR: 35389-2450

CODICE **33973-2450, 35389-2450**

 DESCRIZIONE: **POMPA SOFFIANTE FASE DOPPIA**

ITALIANO

POS	CODICE	DESCRIZIONE	POS	CODICE	DESCRIZIONE
1	* 31090R0013	COPERCHIO DELLA POMPA SOFFIANTE	8	* 4405060005	TUBO SILENZIATORE + SCHIUMA 0,85 KW
1	* 31097R0004	COPERCHIO DELLA POMPA SOFFIANTE 5,5 - 7,5 KW	8	* 4405060002	TUBO SILENZIATORE + SCHIUMA 5,5 - 7,5 KW
2	* 35387R0001	CUSCINETTO ANTERIORE	9	* 35387R0004	SCATOLA SILENZIATORE 0,85 KW
2	* 31097R0001	CUSCINETTO ANTERIORE	9	* 31097R0012	SCATOLA SILENZIATORE 5,5 - 7,5 KW
3	* 35389R0002	GIUNTURA DI ANCORAGGIO SILENZIATORE 1,6 KW	10	* 33970R0010	VITE DI FISSAGGIO SILENZIATORE 4 KW
3	* 33973R0002	GIUNTURA DI ANCORAGGIO SILENZIATORE 11 KW	10	* 31097R0009	VITE DI FISSAGGIO SILENZIATORE 5,5 - 7,5 KW
4	* 35389R0001	ANCORAGGIO SILENZIATORE 1,6 KW	11	* 35389R0000	CORPO DELLA POMPA SOFFIANTE 1,6 KW
4	* 33973R0001	ANCORAGGIO SILENZIATORE 11 KW	11	* 33973R0000	CORPO DELLA POMPA SOFFIANTE 11 KW
5	* 35387R0002	GIRANTE DELLA POMPA SOFFIANTE 0,85 KW	12	* 31094R0000	CUSCINETTO
5	* 31097R0003	GIRANTE DELLA POMPA SOFFIANTE 5,5 - 7,5 KW	12	* 33974R0002	CUSCINETTO POSTERIORE 12,5 KW
6	* 35387R0003	BASE DELLA POMPA SOFFIANTE 0,85 KW	13	* 31092R0002	VENTILATORE 1,6 - 2,2 KW
6	* 31097R0005	BASE DELLA POMPA SOFFIANTE 5,5 - 7,5 KW	13	* 33974R0011	VENTILATORE 12,5 KW
7	* 35387R0007	GIUNTURA SILENZIATORE 0,85 KW	14	* 31093R0003	COPERCHIO VENTILATORE

* -> SI FACCI RIFERIMENTO AL FOGLIO DELLE OSSERVAZIONI

CODICE **33973-2450, 35389-2450**

 DESCRIZIONE: **POMPA SOFFIANTE FASE DOPPIA**

7	* 31097R0008	GIUNTURA SILENZIATORE 5,5 - 7,5 KW	14	* 33974R0010	COPERCHIO VENTILATORE 12,5 KW
15	* 33973R0003	MORSETTIERA ELETTRICA	15	* 33970R0013	MORSETTIERA ELETTRICA

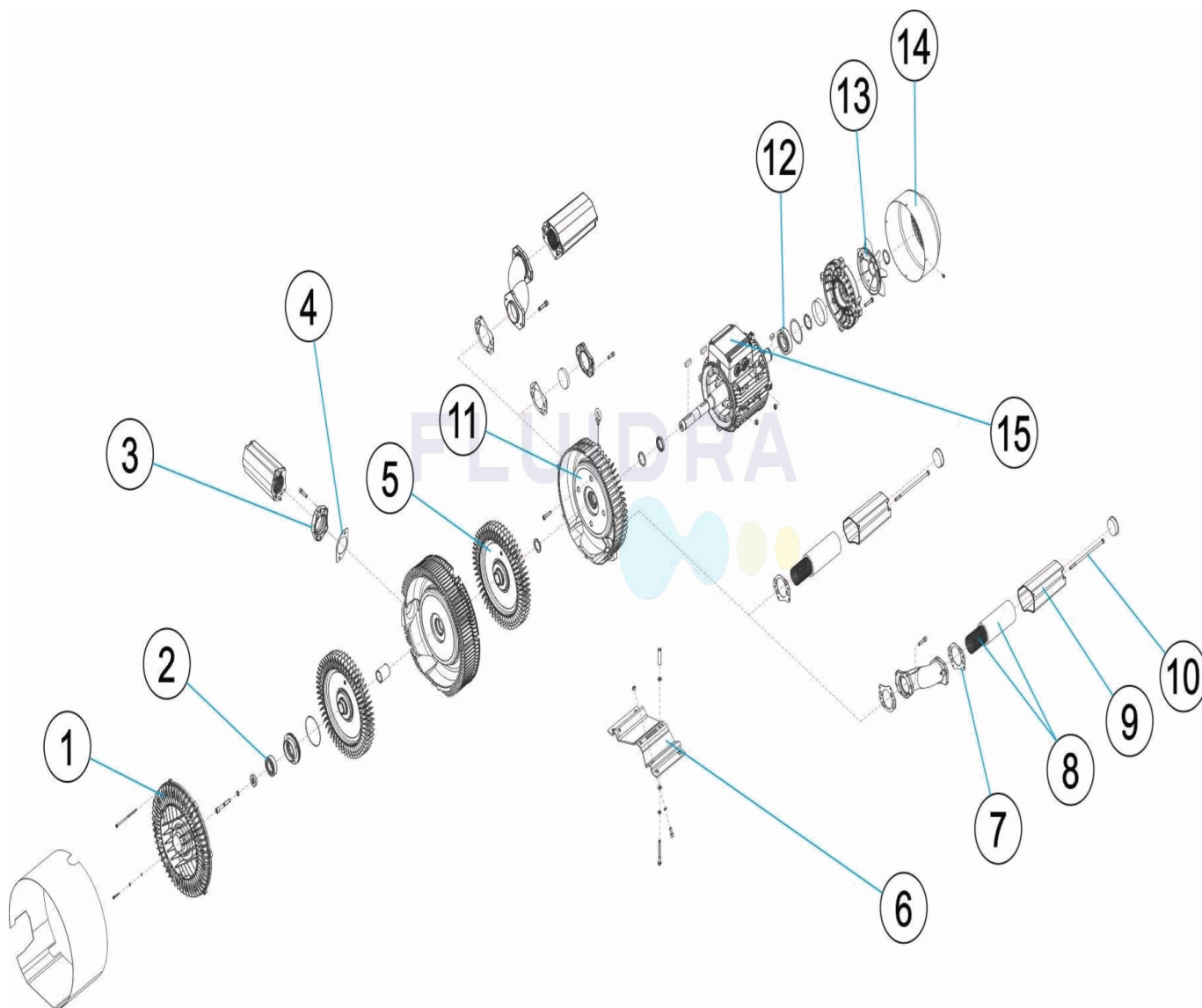
CODICE **33973-2450, 35389-2450**

 DESCRIZIONE: **POMPA SOFFIANTE FASE DOPPIA**

OSSERVAZIONI

POS	CODICE	OSSERVAZIONI
1	31090R0013	PER: 35389-2450
1	31097R0004	PER: 33973-2450
2	35387R0001	PER: 35389-2450
2	31097R0001	PER: 33973-2450
3	35389R0002	PER: 35389-2450
3	33973R0002	PER: 33973-2450
4	35389R0001	PER: 35389-2450
4	33973R0001	PER: 33973-2450
5	35387R0002	PER: 35389-2450
5	31097R0003	PER: 33973-2450
6	35387R0003	PER: 35389-2450
6	31097R0005	PER: 33973-2450
7	35387R0007	PER: 35389-2450
7	31097R0008	PER: 33973-2450
8	4405060005	PER: 35389-2450
8	4405060002	PER: 33973-2450
9	35387R0004	PER: 35389-2450
9	31097R0012	PER: 33973-2450
10	33970R0010	PER: 35389-2450
10	31097R0009	PER: 33973-2450
11	35389R0000	PER: 35389-2450
11	33973R0000	PER: 33973-2450
12	31094R0000	PER: 35389-2450
12	33974R0002	PER: 33973-2450
13	31092R0002	PER: 35389-2450
13	33974R0011	PER: 33973-2450
14	31093R0003	PER: 35389-2450
14	33974R0010	PER: 33973-2450
15	33973R0003	PER: 33973-2450
15	33970R0013	PER: 35389-2450

CODE **33973-2450, 35389-2450**

 BESCHREIBUNG: **ZWEISTUFIGE GEBLÄSEPUMPE**

DEUTSCH

POS	CODE	BESCHREIBUNG	POS	CODE	BESCHREIBUNG
1	* 31090R0013	ABDECKUNG GEBLÄSE	8	* 4405060005	ROHR SCHWINGUNGSDÄMPFER + SCHAUMSTOFI
1	* 31097R0004	ABDECKUNG GEBLÄSE 5,5 - 7,5 KW	8	* 4405060002	ROHR SCHWINGUNGSDÄMPFER + SCHAUMSTOFI
2	* 35387R0001	WÄZLAGER VORNE	9	* 35387R0004	GEHÄUSE SCHWINGUNGSDÄMPFER 0,85 KW
2	* 31097R0001	WÄZLAGER VORNE	9	* 31097R0012	GEHÄUSE SCHWINGUNGSDÄMPFER 5,5 - 7,5 KW
3	* 35389R0002	DICHTUNG VERANKERUNG SCHWINGUNGSDÄMPF	10	* 33970R0010	BEFESTIGUNGSSCHRAUBE SCHWINGUNGSDÄMP
3	* 33973R0002	DICHTUNG VERANKERUNG SCHWINGUNGSDÄMPF	10	* 31097R0009	BEFESTIGUNGSSCHRAUBE SCHWINGUNGSDÄMP
4	* 35389R0001	VERANKERUNG SCHWINGUNGSDÄMPFER 1,6 KW	11	* 35389R0000	GEBLÄSEGEHÄUSE 1,6 KW
4	* 33973R0001	VERANKERUNG SCHWINGUNGSDÄMPFER 11 KW	11	* 33973R0000	GEBLÄSEGEHÄUSE 11 KW
5	* 35387R0002	GEBLÄSELAUFRAD 0,85 KW	12	* 31094R0000	WÄZLAGER
5	* 31097R0003	GEBLÄSELAUFRAD 5,5 - 7,5 KW	12	* 33974R0002	HINTERES WÄZLAGER 12,5 KW
6	* 35387R0003	GEBLÄSEBASIS 0,85 KW	13	* 31092R0002	VENTILATOR 1,6 - 2,2 KW
6	* 31097R0005	GEBLÄSEBASIS 5,5 - 7,5 KW	13	* 33974R0011	VENTILATOR 12,5 KW
7	* 35387R0007	DICHTUNG SCHWINGUNGSDÄMPFER 0,85 KW	14	* 31093R0003	VENTILATORDECKEL

* -> SIEHE ANMERKUNGSBLATT

CODE **33973-2450, 35389-2450**

BESCHREIBUNG: **ZWEISTUFIGE GEBLÄSEPUMPE**

7	* 31097R0008	DICHTUNG SCHWINGUNGSDÄMPFER 5,5 - 7,5 KW	14	* 33974R0010	VENTILATORDECKEL 12,5 KW
15	* 33973R0003	ANSCHLUSSPLATTE	15	* 33970R0013	ANSCHLUSSPLATTE

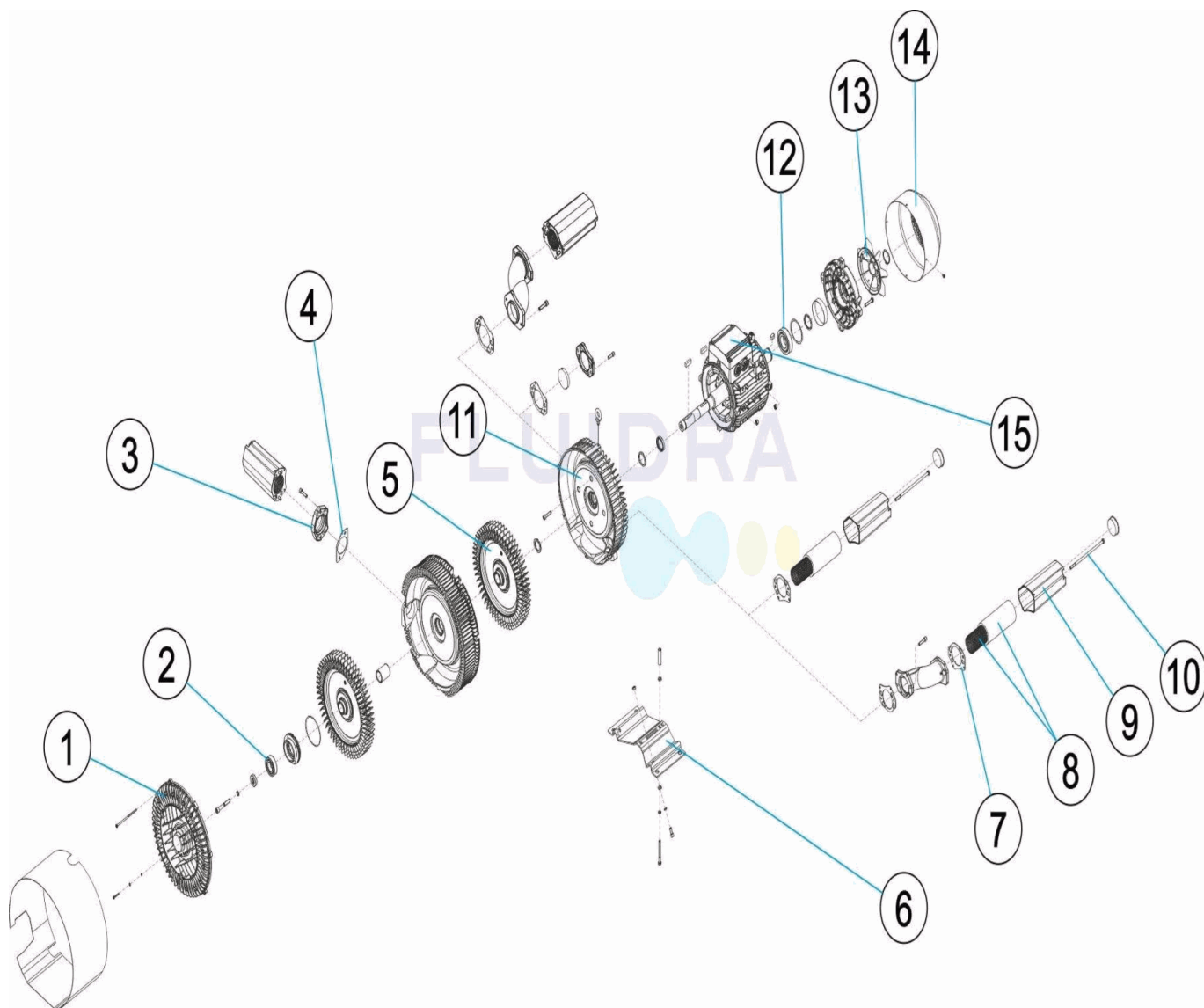
CODE **33973-2450, 35389-2450**

BESCHREIBUNG: **ZWEISTUFIGE GEBLÄSEPUMPE**

HINWEISE

POS	CODE	HINWEISE
1	31090R0013	FÜR: 35389-2450
1	31097R0004	FÜR: 33973-2450
2	35387R0001	FÜR: 35389-2450
2	31097R0001	FÜR: 33973-2450
3	35389R0002	FÜR: 35389-2450
3	33973R0002	FÜR: 33973-2450
4	35389R0001	FÜR: 35389-2450
4	33973R0001	FÜR: 33973-2450
5	35387R0002	FÜR: 35389-2450
5	31097R0003	FÜR: 33973-2450
6	35387R0003	FÜR: 35389-2450
6	31097R0005	FÜR: 33973-2450
7	35387R0007	FÜR: 35389-2450
7	31097R0008	FÜR: 33973-2450
8	4405060005	FÜR: 35389-2450
8	4405060002	FÜR: 33973-2450
9	35387R0004	FÜR: 35389-2450
9	31097R0012	FÜR: 33973-2450
10	33970R0010	FÜR: 35389-2450
10	31097R0009	FÜR: 33973-2450
11	35389R0000	FÜR: 35389-2450
11	33973R0000	FÜR: 33973-2450
12	31094R0000	FÜR: 35389-2450
12	33974R0002	FÜR: 33973-2450
13	31092R0002	FÜR: 35389-2450
13	33974R0011	FÜR: 33973-2450
14	31093R0003	FÜR: 35389-2450
14	33974R0010	FÜR: 33973-2450
15	33973R0003	FÜR: 33973-2450
15	33970R0013	FÜR: 35389-2450

CODIGO **33973-2450, 35389-2450**

 DESCRIÇÃO: **BOMBA DE VÁCUO ETAPA DUPLA**

PORTUGUES

POS	CODIGO	DESCRIÇÃO	POS	CODIGO	DESCRIÇÃO
1	* 31090R0013	TAMPA BOMBA DE VÁCUO	8	* 4405060005	TUBO SILENCIADOR + ESPUMA 0,85 KW
1	* 31097R0004	TAMPA BOMBA DE VÁCUO 5,5 - 7,5 KW	8	* 4405060002	TUBO SILENCIADOR + ESPUMA 5,5 - 7,5 KW
2	* 35387R0001	ROLAMENTO FRONTAL	9	* 35387R0004	CARÇAÇA SILENCIADOR 0,85 KW
2	* 31097R0001	ROLAMENTO FRONTAL	9	* 31097R0012	CARÇAÇA SILENCIADOR 5,5 - 7,5 KW
3	* 35389R0002	JUNTA ANCORAGEM SILENCIADOR 1,6 KW	10	* 33970R0010	PARAFUSO FIXAÇÃO SILENCIADOR, 4 KW
3	* 33973R0002	JUNTA ANCORAGEM SILENCIADOR 11 KW	10	* 31097R0009	PARAFUSO FIXAÇÃO SILENCIADOR, 5,5 - 7,5 KW
4	* 35389R0001	ANCORAGEM SILENCIADOR 1,6 KW	11	* 35389R0000	CORPO BOMBA DE VÁCUO 1,6 KW
4	* 33973R0001	ANCORAGEM SILENCIADOR 11 KW	11	* 33973R0000	CORPO BOMBA DE VÁCUO 11 KW
5	* 35387R0002	ROLETE BOMBA DE VÁCUO 0,85 KW	12	* 31094R0000	CUSCINETTO
5	* 31097R0003	ROLETE BOMBA DE VÁCUO 5,5 - 7,5 KW	12	* 33974R0002	ROLAMENTO TRASEIRO 12,5 KW
6	* 35387R0003	BASE BOMBA DE VÁCUO 0,85 KW	13	* 31092R0002	VENTILADOR 1,6 - 2,2 KW
6	* 31097R0005	BASE BOMBA DE VÁCUO 5,5 - 7,5 KW	13	* 33974R0011	VENTILADOR 12,5 KW
7	* 35387R0007	JUNTA SILENCIADOR 0,85 KW	14	* 31093R0003	TAMPA VENTILADOR

* -> VEJA A FICHA DE OBSERVAÇÕES

CODIGO **33973-2450, 35389-2450**

DESCRIÇÃO: **BOMBA DE VÁCUO ETAPA DUPLA**

7	* 31097R0008	JUNTA SILENCIADOR 5,5 - 7,5 KW	14	* 33974R0010	TAMPA VENTILADOR 12,5 KW
15	* 33973R0003	PLACA DE TERMINAIS	15	* 33970R0013	PLACA DE TERMINAIS

CODIGO **33973-2450, 35389-2450**

DESCRIÇÃO: **BOMBA DE VÁCUO ETAPA DUPLA**

OBSERVACÕES

POS	CODIGO	OBSERVACÕES
1	31090R0013	PARA: 35389-2450
1	31097R0004	PARA: 33973-2450
2	35387R0001	PARA: 35389-2450
2	31097R0001	PARA: 33973-2450
3	35389R0002	PARA: 35389-2450
3	33973R0002	PARA: 33973-2450
4	35389R0001	PARA: 35389-2450
4	33973R0001	PARA: 33973-2450
5	35387R0002	PARA: 35389-2450
5	31097R0003	PARA: 33973-2450
6	35387R0003	PARA: 35389-2450
6	31097R0005	PARA: 33973-2450
7	35387R0007	PARA: 35389-2450
7	31097R0008	PARA: 33973-2450
8	4405060005	PARA: 35389-2450
8	4405060002	PARA: 33973-2450
9	35387R0004	PARA: 35389-2450
9	31097R0012	PARA: 33973-2450
10	33970R0010	PARA: 35389-2450
10	31097R0009	PARA: 33973-2450
11	35389R0000	PARA: 35389-2450
11	33973R0000	PARA: 33973-2450
12	31094R0000	PARA: 35389-2450
12	33974R0002	PARA: 33973-2450
13	31092R0002	PARA: 35389-2450
13	33974R0011	PARA: 33973-2450
14	31093R0003	PARA: 35389-2450
14	33974R0010	PARA: 33973-2450
15	33973R0003	PARA: 33973-2450
15	33970R0013	PARA: 35389-2450