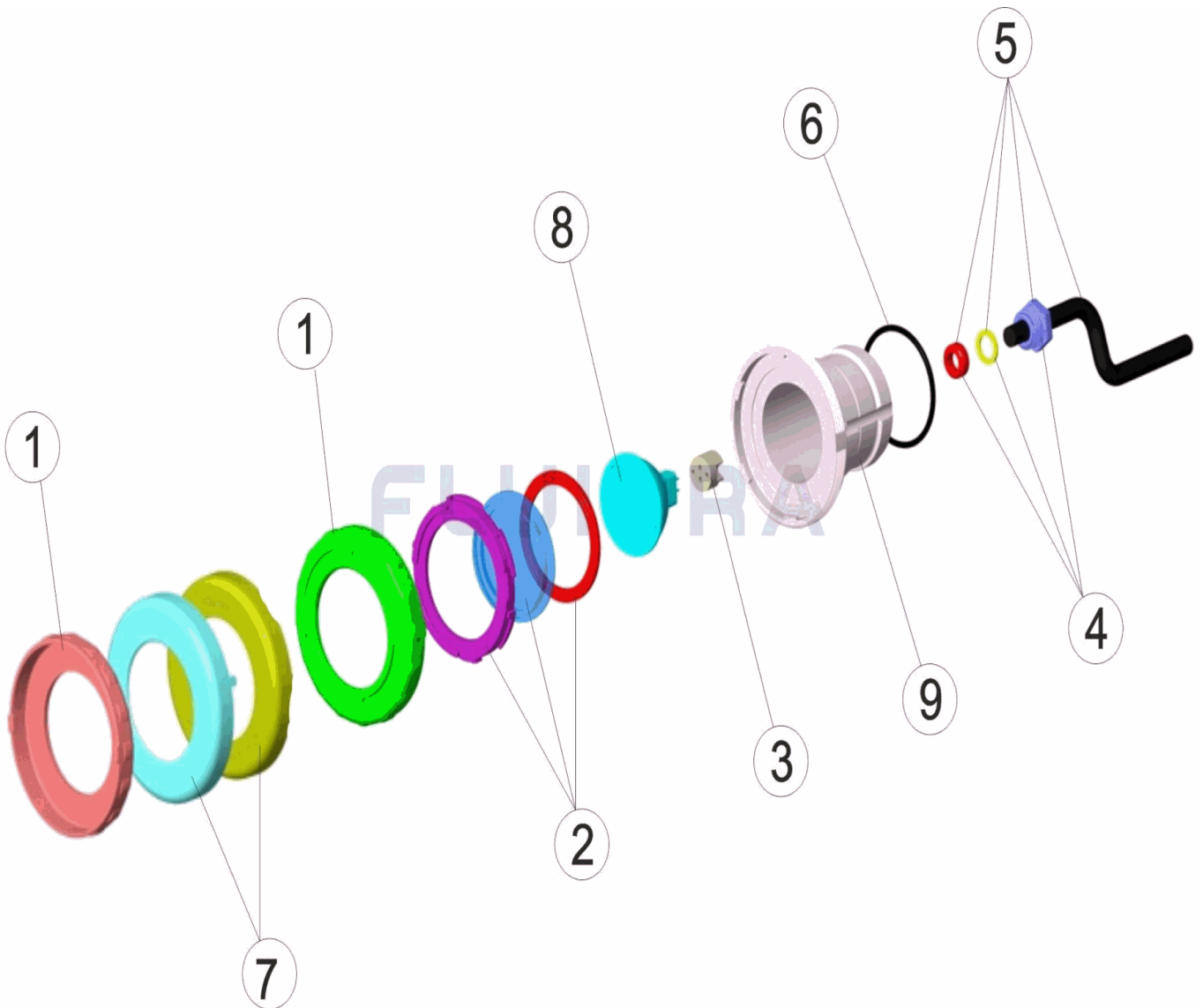


CODIGO **33708, 36646**

DESCRIPCION: **PROYECTOR MINI EMB. BLANCO/INOX/ANCLAJE RAPIDO**



**ESPAÑOL**

POS	CODIGO	DESCRIPCION	POS	CODIGO	DESCRIPCION
1	* 4403012101	EMBELLECEDOR DICROICO	6	4403011406	JUNTA TORICA PROYECTOR
2	4403012003	LENTE COMPLETA	7	* 4403014801	EMBELLECEDOR PROYECTOR MINI INOX.
3	4403011407	PORTALAMPARAS	8	4403010074	LAMPARA HALOGENA ALUMINIZADA
4	4403010107	PRENSAESTOPAS PANTALLA	9	33708R0001	CUERPO PROYECTOR
5	4403014103	CABLE PROYECTOR MINI 2X1,5X250			

**CODIGO 33708, 36646**

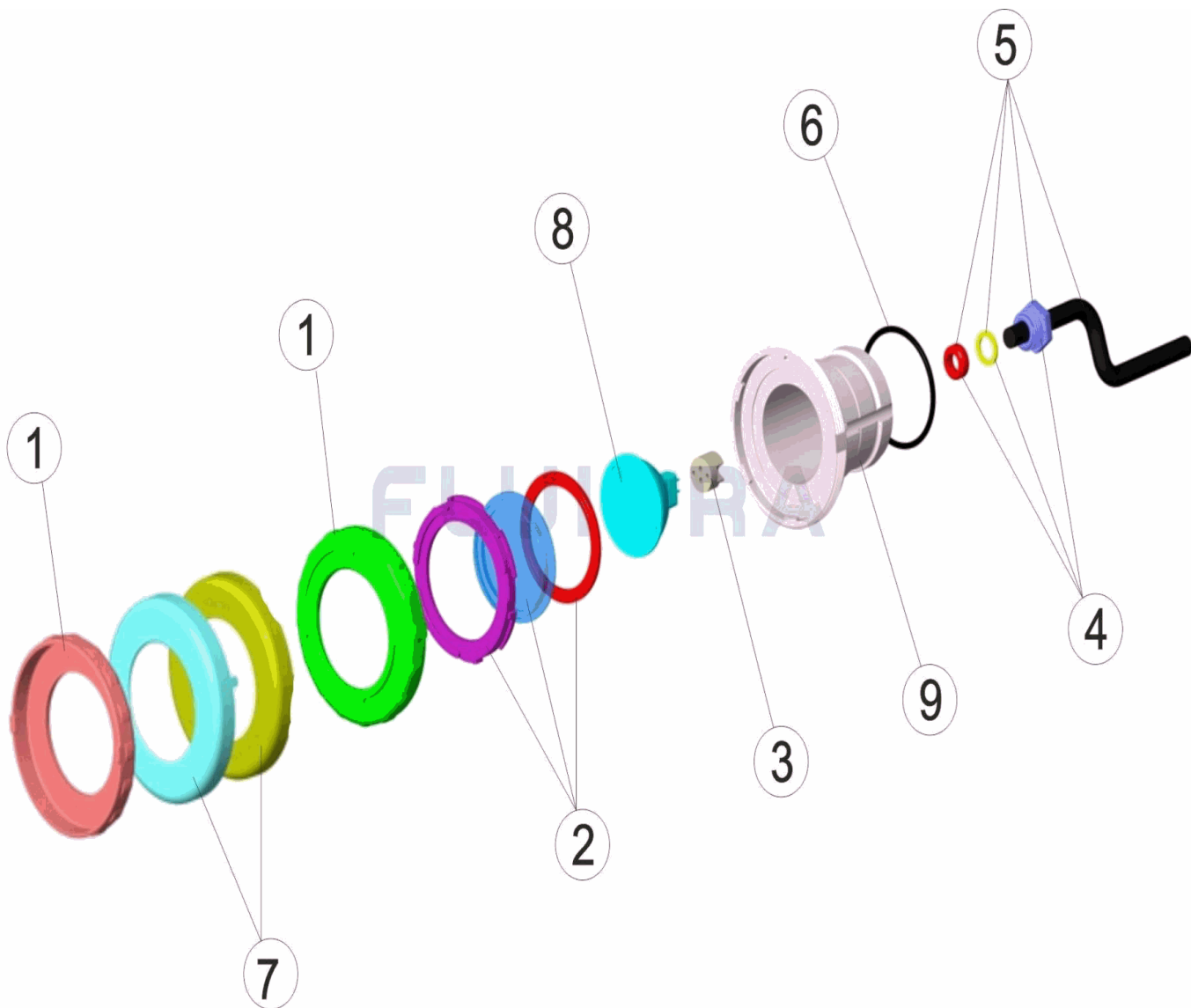
**DESCRIPCION: PROYECTOR MINI EMB. BLANCO/INOX/ANCLAJE RAPIDO**

**OBSERVACIONES**

POS	CODIGO	OBSERVACIONES
1	4403012101	PARA: 33708
7	4403014801	PARA: 36646

CODE **33708, 36646**

DESCRIPTION: **PROJECTEUR MINI ENJ. BLANC/INOX/FIXATION RAPIDE**



**FRANCAIS**

POS	CODE	DESCRIPTION	POS	CODE	DESCRIPTION
1	* 4403012101	ENJOLIVEUR ET OPTIQUE	6	4403011406	JOINT TORIQUE PROJECTEUR
2	4403012003	LENTILLE COMPLETE	7	* 4403014801	ENJOLIVEUR DE PROJECTEUR MINI INOX.
3	4403011407	PORTE-LAMPE	8	4403010074	LAMPE HALOGENE ALUMINISE
4	4403010107	PRESSE-ETOUPE	9	33708R0001	CORPS DU PROJECTEUR
5	4403014103	CABLE PROJECTEUR MINI 2X1,5X250			

CODE                    **33708, 36646**

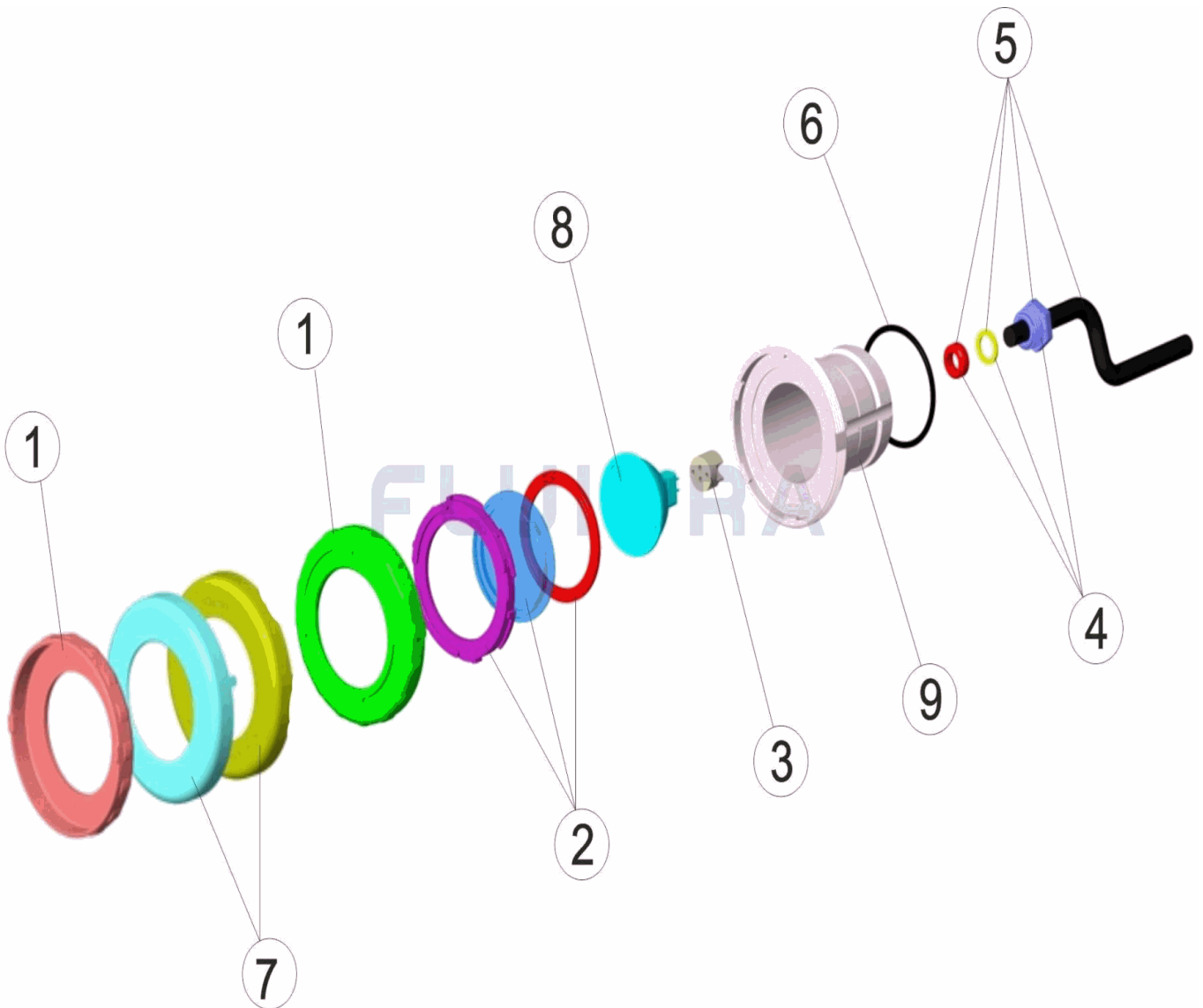
DESCRIPTION: **PROJECTEUR MINI ENJ. BLANC/INOX/FIXATION RAPIDE**

**OBSERVATIONS**

POS	CODE	OBSERVATIONS
1	4403012101	POUR: 33708
7	4403014801	POUR: 36646

CODE **33708, 36646**

DESCRIPTION: **MINI LIGHT EMB. WHITE / STAINLESS STEEL / FAST ANCHORING**



**ENGLISH**

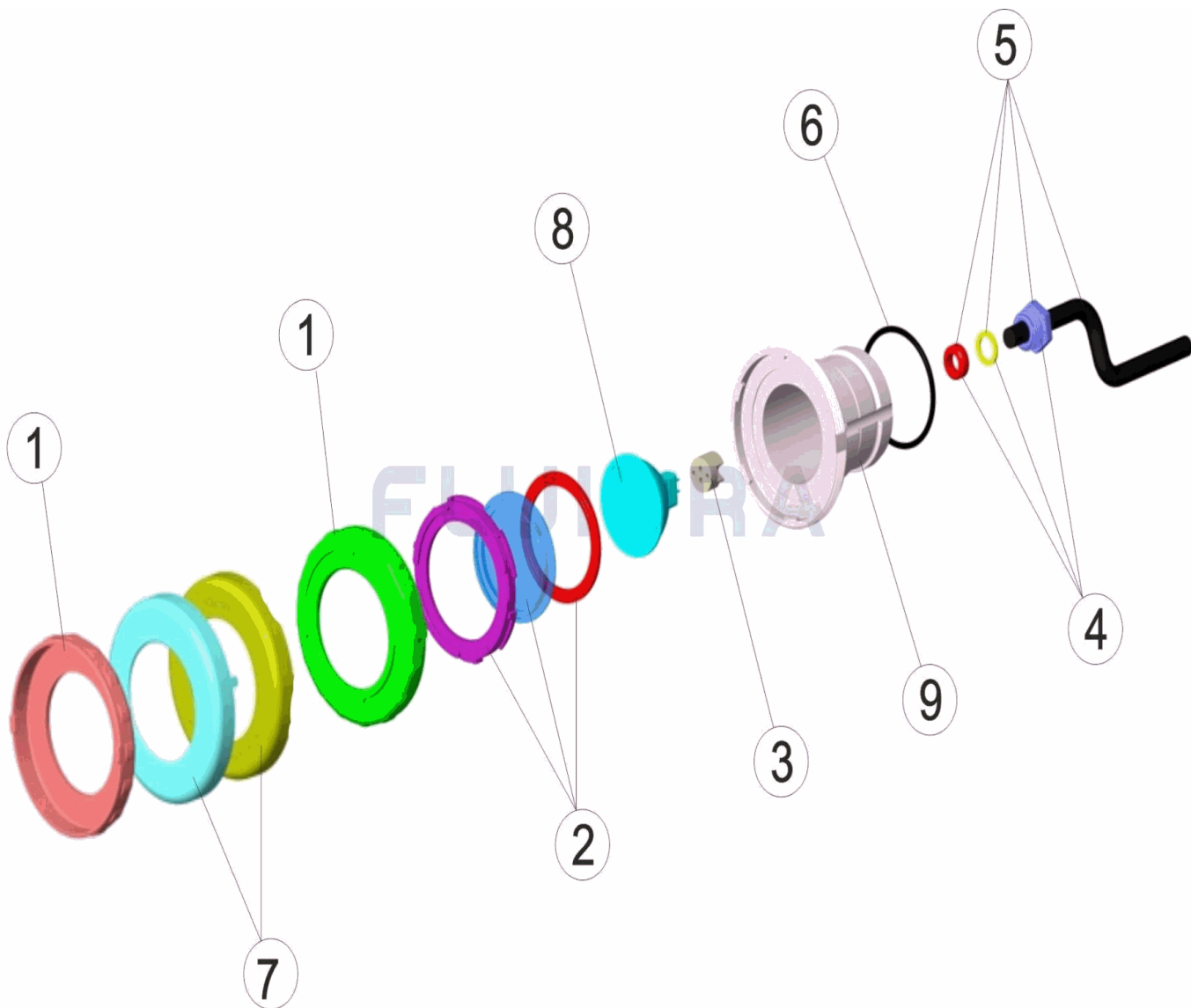
POS	CODE	DESCRIPTION	POS	CODE	DESCRIPTION
1	* 4403012101	DICHO FACEPLATE	6	4403011406	LIGHT O RING
2	4403012003	LENS KIT	7	* 4403014801	S. S. LIGHT FACEPLATE MINI
3	4403011407	LAMP HOLDER	8	4403010074	LAMP HALOGEN ALUMINIZED
4	4403010107	LIGHT PACKING GLAND	9	33708R0001	LAMP BODY PLASTIC
5	4403014103	CABLE UWL MINI 2X1,5X250			

CODE                    **33708, 36646**DESCRIPTION: **MINI LIGHT EMB. WHITE / STAINLESS STEEL / FAST ANCHORING****OBSERVATIONS**

POS	CODE	OBSERVATIONS
1	4403012101	FOR: 33708
7	4403014801	FOR: 36646

CODICE **33708, 36646**

DESCRIZIONE: **PROIETTORE MINI PLACCA BIANCA/INOX ANCORAGGIO RAPIDO**



**ITALIANO**

POS	CODICE	DESCRIZIONE	POS	CODICE	DESCRIZIONE
1	* 4403012101	FLANGIA FARO DICROICO	6	4403011406	O-RING FARO
2	4403012003	LENTE COMPLETA	7	* 4403014801	ANELLO FRONTALE FARO MINI INOX.
3	4403011407	PORTALAMPADE	8	4403010074	LAMPADA ALOGENA ALLUMINATO
4	4403010107	PRESSACAVI SCHERMO	9	33708R0001	CORPO PROIETTORE
5	4403014103	CAVO 2X1,5X250 FARO MINI			

**CODICE 33708, 36646**

**DESCRIZIONE: PROIETTORE MINI PLACCA BIANCA/INOX ANCORAGGIO RAPIDO**

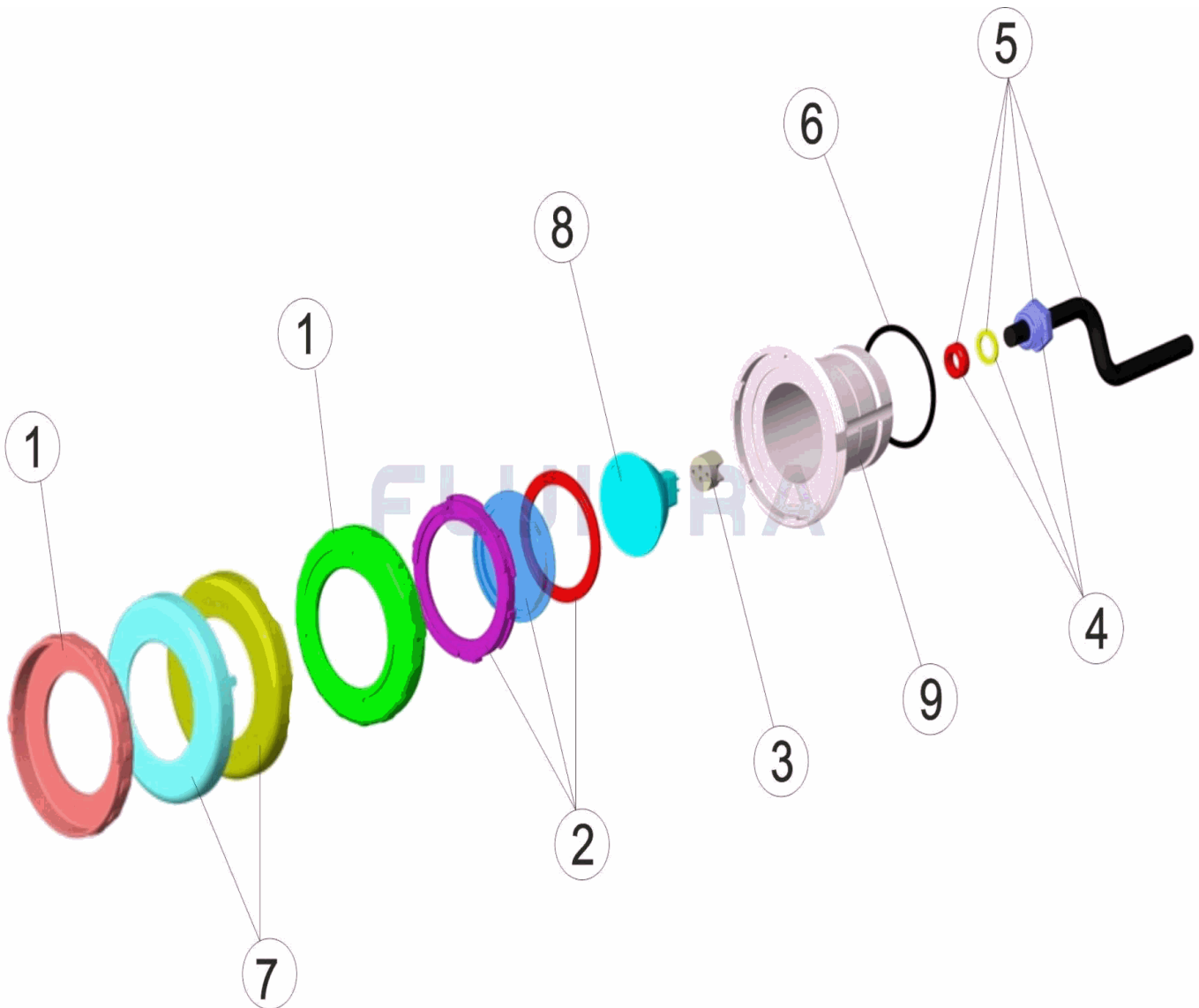
**OSSERVAZIONI**

POS	CODICE	OSSERVAZIONI
1	4403012101	PER: 33708
7	4403014801	PER: 36646



CODE **33708, 36646**

BESCHREIBUNG: **UWS MINI BLENDE WEISS/EDELSTAHL/SCHNELLVERANKERUNG**



**DEUTSCH**

POS	CODE	BESCHREIBUNG	POS	CODE	BESCHREIBUNG
1	* 4403012101	BLLENDE KALTLICHT	6	4403011406	O-RING UWS
2	4403012003	LINSE KOMPLETT	7	* 4403014801	BLLENDE MINI-UWS EDELSTAHL
3	4403011407	LAMPENFASSUNG	8	4403010074	LAMPE HALOGEN ALUMINUM
4	4403010107	QUETSCHVERSCHRAUBUNG	9	33708R0001	GEHÄUSE UWS
5	4403014103	MINI UWS-KABEL 2 X 1,5 X 250			

CODE **33708, 36646**

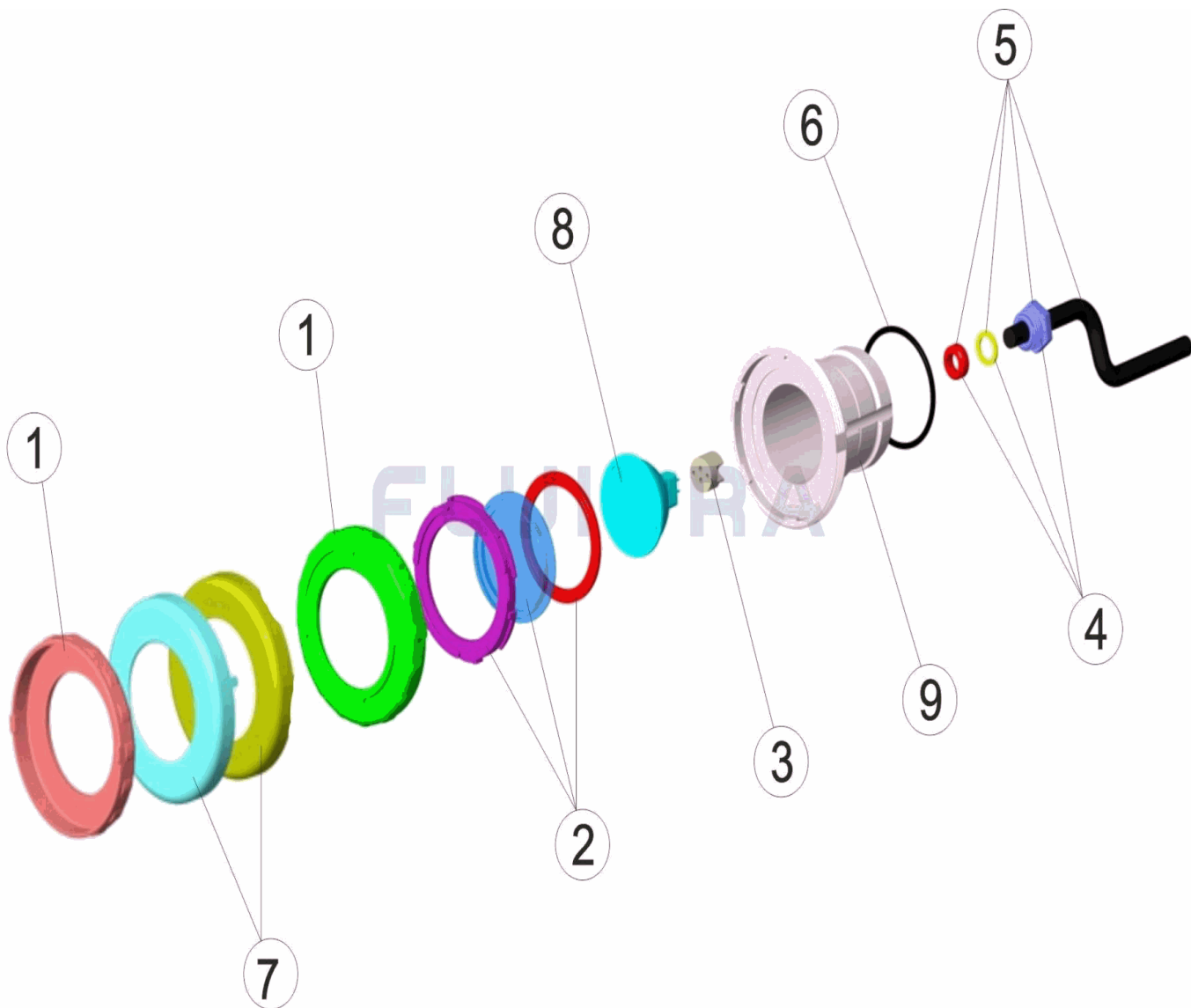
BESCHREIBUNG: **UWS MINI BLENDE WEISS/EDELSTAHL/SCHNELLVERANKERUNG**

**HINWEISE**

POS	CODE	HINWEISE
1	4403012101	FÜR: 33708
7	4403014801	FÜR: 36646

CODIGO **33708, 36646**

DESCRIÇÃO: **PROJECTOR MINI P. DEC. BRANCO/INOX/ANCORAGEM RÁPIDA**



**PORTUGUES**

POS	CODIGO	DESCRIÇÃO	POS	CODIGO	DESCRIÇÃO
1	* 4403012101	EMBELEZADOR DICROICO	6	4403011406	JUNTA TÓRICA PROJECTOR
2	4403012003	LENTE COMPLETA	7	* 4403014801	EMBELEZADOR PROJECTOR MINI INOX.
3	4403011407	PORTA-LÂMPADA	8	4403010074	LÂMPADA HALÓGENA ALUMINIZADA
4	4403010107	BUCIN LENTE	9	33708R0001	CORPO PROJECTOR
5	4403014103	CABO PROJECTOR MINI 2X1,5X250			

**CODIGO 33708, 36646**

**DESCRIÇÃO: PROJECTOR MINI P. DEC. BRANCO/INOX/ANCORAGEM RÁPIDA**

**OBSERVACÕES**

POS	CODIGO	OBSERVACÕES
1	4403012101	PARA: 33708
7	4403014801	PARA: 36646