

## CARACTERÍSTICAS TÉCNICAS TECHNICAL CHARACTERISTICS



Big Spear Nozzle es una tobera diseñada para fuentes ornamentales con chorros de gran altura.

Están fabricadas íntegramente en acero inoxidable AISI 316, que proporciona una gran robustez y resistencia a la oxidación, y proporciona un acabado más elegante en la fuente. Bajo demanda se pueden fabricar en latón.

Dispone de una rótula ajustable hasta 10°, para corregir la salida del chorro en caso de mala alineación de colectores o tubos.

Big Spear Nozzle is a nozzle designed for ornamental fountains with great height jets.

Those are entirely made of AISI 316 stainless steel, which provides high sturdiness and oxidation resistance, and provides a stylish finish to the fountain. They can be made of brass material on request.

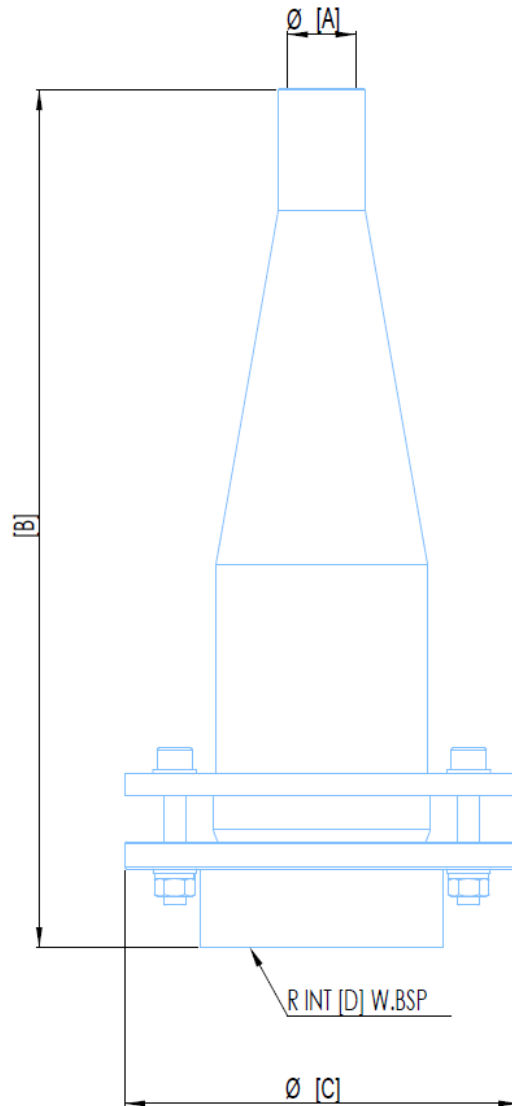
It has a 10° adjustable joint to correct the jet outlet in case of misalignment of manifolds or pipes.

### BIG SPEAR NOZZLE

NOZZLE	BIG SPEAR NOZZLE 25		BIG SPEAR NOZZLE 38	
REFERENCE	66646		66647	
INLET D	G 2-1/2" F		G 4" F	
JET DIAMETER A	Ø 25 mm		Ø 38 mm	
DIMENSIONS BxC	317x145 mm		463x205 mm	
JET HEIGHT [m]	l/min	m	l/min	m
10	440	13,5	895	13,0
12,5	485	17,0	990	16,5
15	550	20,0	1110	19,5
20	615	27,5	1300	26,0
25	680	34,0	1440	32,0
30	760	42,0	1625	39,0
35	810	48,0	1760	46,0
40	865	55,0	1850	52,0
50	970	65,0	2080	65,0

66646 FT-08.18\_ES+EN

**DIMENSIONES**  
*DIMENSIONS*



**EJEMPLOS**  
*EXAMPLES*

