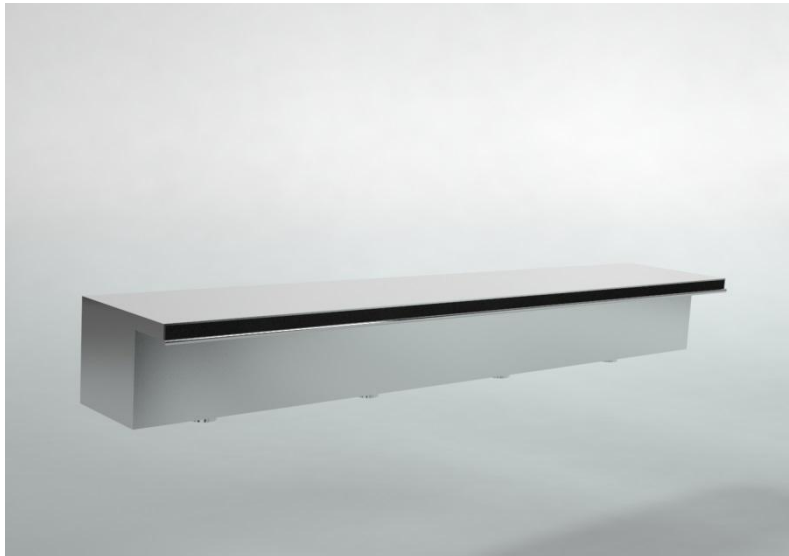


'16
NOVIDADE
NEW

CARACTERÍSTICAS TÉCNICAS TECHNICAL CHARACTERISTICS



▼ Esta cascata produz um efeito contínuo de queda da água. Isto resulta num som suave, tranquilo e calmo que recria as ondas do mar e da praia, seja no interior ou no exterior.

Com um design de vanguarda, produz uma lâmina perfeita e uniforme de água de forma contínua ao longo de toda a cascata (dependendo da altura em que está localizada).

É fabricada em aço inoxidável AISI 316 para garantir o máximo de resistência à oxidação e um acabamento de alta qualidade.

É possível maximizar o efeito ornamental adicionando um sistema de iluminação

This ornamental feature produces a continuous waterfall. As a result, it makes the gentle, calming sound of the waves on the beach. It can be installed both indoors and outdoors.

Its cutting-edge design creates a perfectly uniform film of water along the whole cascade.

It is made of AISI 316 stainless steel to ensure maximum resistance to rust and to give it a high quality finish.

It is possible to enhance the ornamental effect by adding a lighting system.

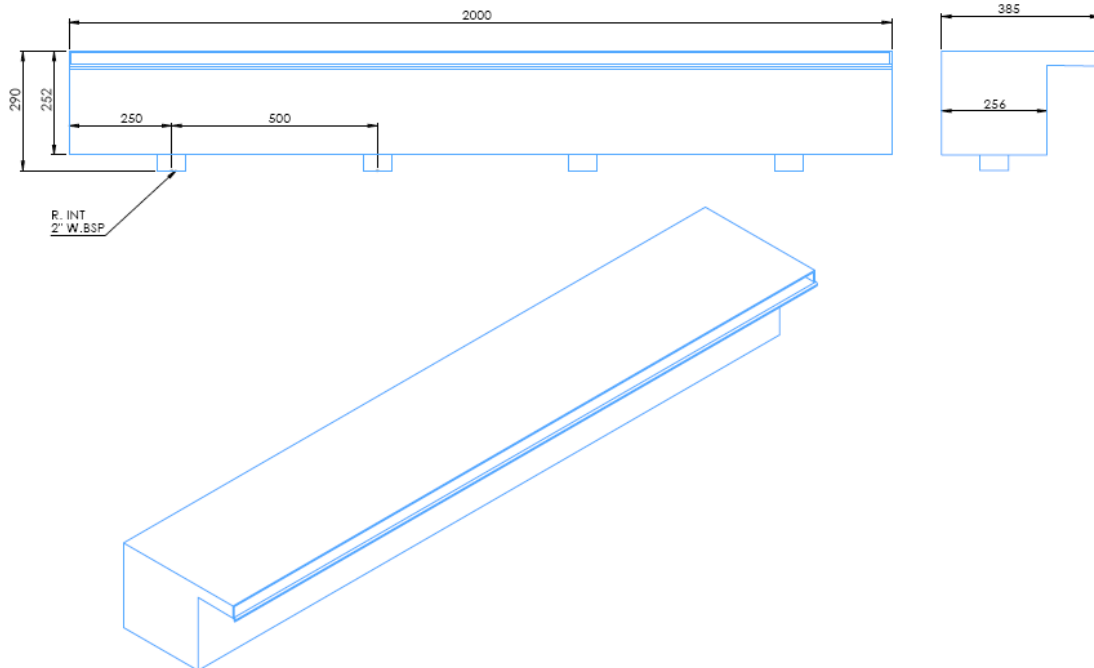
WATERFALL

Código / Code: 66552

Dimensões (C x L x A) [mm]	2000 x 385 x 290 standard, outras a pedido	Dimensions (L x W x H) [mm]	2000 x 385 x 290 standard, others on request
Pressão cascata (máx.) [bar]	0,5 (baixa pressão recomendada)	Fall pressure (max.) [bar]	0,5 (low pressure recommended)
Caudal por metro [(m ³ /h)/m]	12,5 (e=15 mm)	Flow per m [(m ³ /h)/m]	12,5 (e=15mm)
Material	Aço inoxidável 316	Material	AISI 316 stainless steel
Peso [kg]	45	Weight [kg]	45

DIMENSÕES
DIMENSIONS

Código / Code: 66552



EXEMPLOS
EXAMPLES

