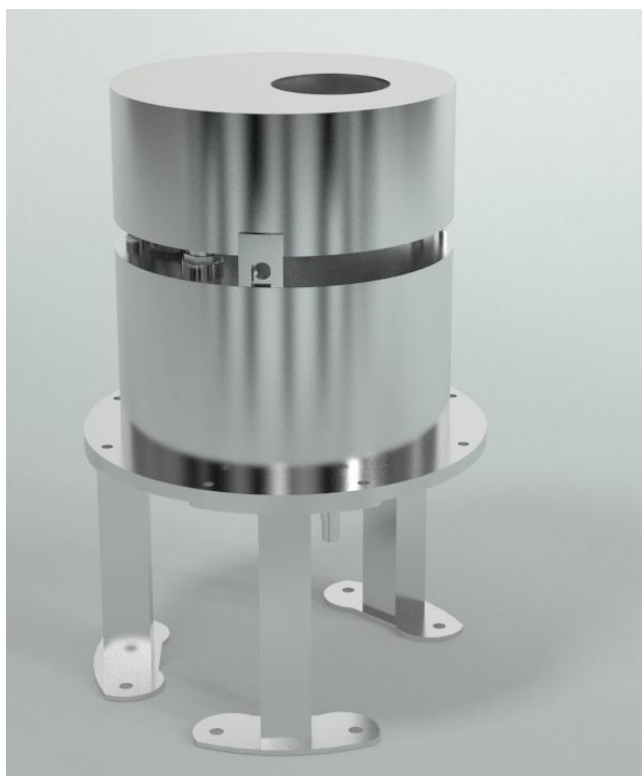


'16
NOVIDADE
NEW

CARACTERÍSTICAS TÉCNICAS TECHNICAL CHARACTERISTICS



Grandes chamas de fogo são as protagonistas do efeito "Fire jet". O fogo foi sempre um elemento importante, emanando poder e força, e graças a este efeito, todas estas características encontram-se potenciadas.

Água e fogo, dois elementos opostos que casam na perfeição quando falamos de oferecer magia e espetáculo. Uma combinação explosiva e altamente impressionante.

As inovações tecnológicas potenciarão a força e a majestosidade do fogo acrescentando variedade de cores: azul, amarelo, verde, fazendo com que este efeito seja ainda mais espetacular.

O sistema de fogo não gera nem odor de gás nem fumo de combustível, convertendo-se numa chama limpa, clara e sem fumo. O fluido que cria o fogo é um produto de fácil disponibilidade.

The stylised, tall and controlled Fire jet produces an eye-catching effect, not commonly seen, let alone in a fountain! Fire has always been a larger-than-life feature that emanates power and strength, and in a fountain display, it adds the cherry on the cake.

Water and fire, two opposite elements that marry perfectly when a magic show is put on; an explosive combination and the most impressive you could ever imagine.

The hard work done has led to a new concept: a variety of colours for the fire jets: blue, yellow, green, ...

The flames do not smell or produce smoke because the system does not run on gas or fuel oil. The fluid that creates smokeless flames is readily available everywhere.

FIRE JET

Código / Code: 66567

Dimensões (C x L x A) [mm]	250 x 250 x 380
Tensão nominal [V]	230 V CA
Potência [W]	500
Corrente nominal [A]	2,7
Ligação de entrada	1/4" G
Pressão (máx.) [bar]	16
Profundidade máxima água [mm]	250
Altura repuxo [m]	6 - 10
Sistema de controlo	Relé/DMX (1 canal)
Material	Aço inoxidável 316
Peso [kg]	6
Grau de proteção	IP 68

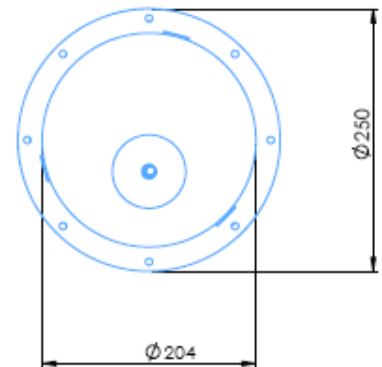
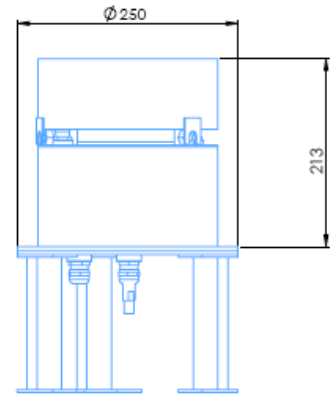
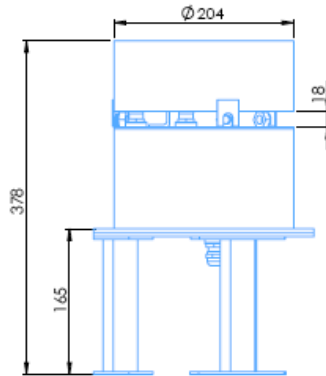
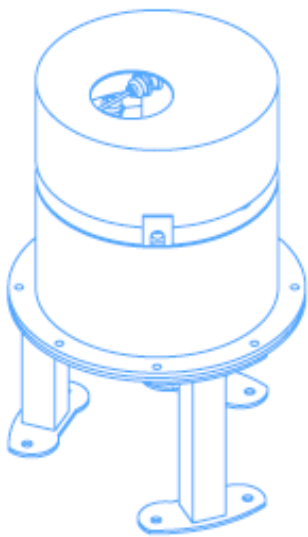
Dimensions (L x W x H) [mm]	250 x 250 x 380
Nominal voltage [V]	230 VAC
Power [W]	500
Power rating [A]	2,7
Inlet connection	1/4" G
Pressure (max.) [bar]	16
Maximum water depth [mm]	250
Jet height [m]	6 - 10
Control system	Relay / DMX (1 channel)
Material	Stainless steel 316
Weight [kg]	6
Protection rating	IP 68

Reservamo-nos o direito de alterar total ou parcialmente as características dos nossos artigos ou o conteúdo deste documento, sem aviso prévio.

We reserve the right to change all or part of the features of the articles or contents of this document, without prior notice.

DIMENSÕES DIMENSIONS

Código / Code: 66567



EXEMPLOS EXAMPLES

