

'16
NOVEDAD
NEW

CARACTERÍSTICAS TÉCNICAS TECHNICAL CHARACTERISTICS



▼ Este sistema de control de viento es la mejor manera de evitar pérdidas de agua de surtidores, y evitar mojar el entorno de la fuente o a espectadores por acción del viento.

Permite configurar tres estados según la velocidad del viento: funcionamiento normal, reducción de altura de surtidores y detener los efectos ornamentales en caso de viento muy fuerte.

This wind control system is the best way to avoid water loss of jets, and avoid wet the fountain environment or fountain spectators by wind action.

It allows to set up three states depending on wind speed: normal operation, reduced of fountain jet height and stop ornamental effects in case of very strong wind.

WIND CONTROL SYSTEM

Código / Code: 66577 WIND CONTROL SENSOR

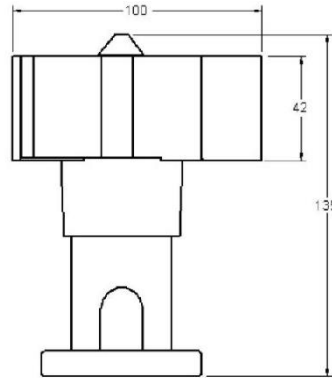
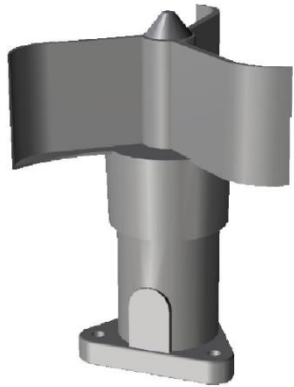
Dimensiones (L x W x H) [mm]	Dimensions (L x W x H) [mm]	100 x 100 x 135
Rango de medida [m/s]	Mesure Range [m/s]	2 - 55
Tensión [V]	Voltage [V]	5 - 15 VDC
Salida [Hz]	Output [Hz]	0 - 210
Cable incluido	Cable included	3 x 0,5 20 m
Material	Material	ABS
Peso [kg]	Weight [kg]	1,2
Grado de protección	Protection class	IP 65

Código / Code: 66578 WIND CONTROL UNIT

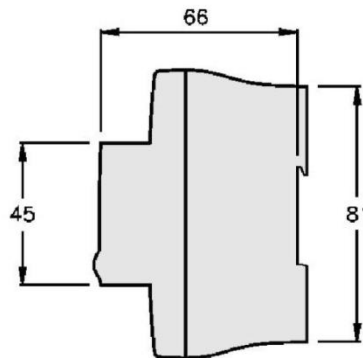
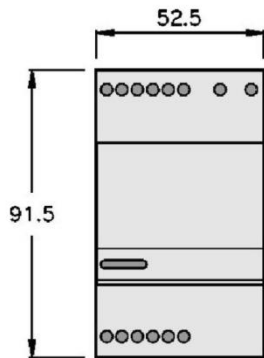
Dimensiones (L x W x H) [mm]	Dimensions (L x W x H) [mm]	53 x 66 x 92	53 x 66 x 92
Rango de medida [m/s]	Mesure Range [m/s]	Ajustable	Adjustable
Tensión [V]	Voltage [V]	230 VAC	230 VAC
Entradas	Inputs	PNP/NPN o contacto libre de potencial	PNP/NPN or potential free contact
Salidas	Outputs	3 salidas de relé de hasta 6A	3 relay output up to 6A
Pantalla	Display	LCD	LCD
Indicador led	Indicator led	1 de alimentación, 3 salidas	1 power, 3 outputs
Material	Material	Carcasa de plástico	Plastic housing
Montaje	Mounting	Carril DIN	DIN rail
Grado de protección	Protection class	IP20	IP20

DIMENSIONES
DIMENSIONS

Código / Code: 66577 WIND CONTROL SENSOR



Código / Code: 66578 WIND CONTROL UNIT



EJEMPLOS
EXAMPLES

