

'16
NOVITÀ
NEW

CARATTERISTICHE TECNICHE TECHNICAL CHARACTERISTICS



▼ Questo sistema di controllo del vento è il miglior modo di evitare perdite d'acqua dai getti ed evitare di bagnare per l'effetto del vento la zona circostante la fontana o gli spettatori.

Consente di configurare tre stati a seconda della velocità del vento: funzionamento normale, riduzione dell'altezza dei getti e arresto degli effetti ornamentali in caso di vento molto forte.

This wind control system is the best way of avoiding water loss from jets, thus preventing the area around a fountain and the spectators of a fountain display from getting wet due to the action of the wind.

It can be run in three modes depending on wind speed: normal, reduced fountain jet height and off in case of very strong wind.

WIND CONTROL SYSTEM

Codice / Code: **66577 WIND CONTROL SENSOR**

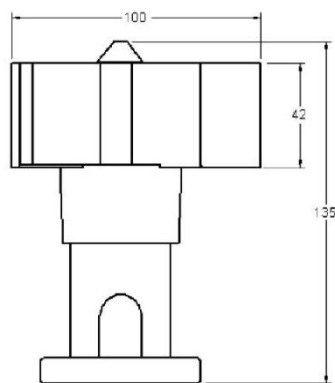
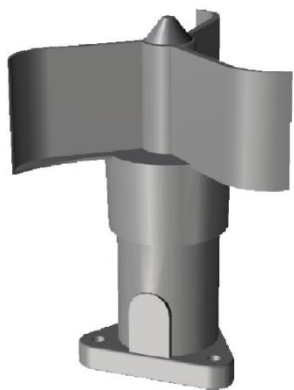
Dimensioni (L x P x A) [mm]	Dimensions (L x W x H) [mm]	100 x 100 x 135
Intervallo di misure [m/s]	Range [m/s]	2 - 55
Tensione [V]	Voltage [V]	5 - 15 VDC
Uscita [Hz]	Output [Hz]	0 - 210
Cavo compreso	Cable included	3 x 0,5 20 m
Materiale	Material	ABS
Peso [kg]	Weight [kg]	1,2
Grado protezione	Protection rating	IP 65

Codice / Code: **66578 WIND CONTROL UNIT**

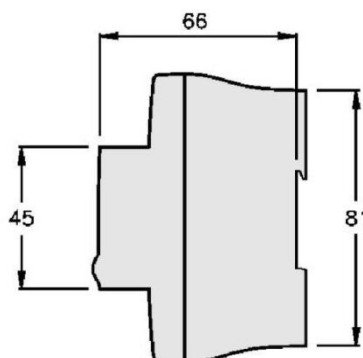
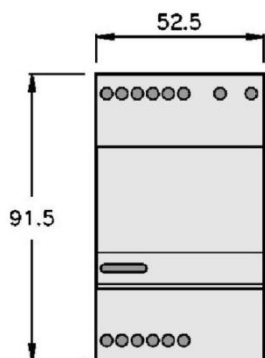
Dimensioni (L x P x A) [mm]	Dimensions (L x W x H) [mm]	53 x 66 x 92	53 x 66 x 92
Intervallo di misure [m/s]	Range [m/s]	Regolabile	Adjustable
Tensione [V]	Voltage [V]	230 V CA	230 VAC
Ingressi	Inputs	PNP/NPN o contatto a potenziale	PNP/NPN or potential free contact
Uscite	Outputs	zero	3 relay output up to 6A
Schermo	Display	3 uscite relè fino a 6A	LCD
Indicatore LED	LED Indicator	LCD	1 power, 3 outputs
Materiale	Material	1 alimentazione, 3 uscite	Plastic housing
Montaggio	Mounting	Corpo in plastica	DIN rail
Grado protezione	Protection rating	Guida DIN	IP20
		IP20	

DIMENSIONI
DIMENSIONS

Codice / Code: 66577 WIND CONTROL SENSOR



Codice / Code: 66578 WIND CONTROL UNIT



ESEMPI
EXAMPLES

