

'16
NOVEDAD
NEW

CARACTERÍSTICAS TÉCNICAS TECHNICAL CHARACTERISTICS



- ▼ Sistema de control total de iluminación por PC o mediante un módulo programable y autónomo. Compuesto por el módulo OnDMX (interficie USB-DMX) y un intuitivo software, otorga al usuario un control total de un proyector o grupo de proyectores.

Permite la elección de un color deseado de entre más de 16 millones de colores.

El sistema se convierte en la solución ideal para la creación de escenas de duración prácticamente indefinida con resultados espectaculares.

Total control system of illumination by PC or through a programmable and autonomous module.

It is composed by the OnDMX module (USB-DMX interface) and an intuitive software, it grants to the user a total control of a projector or group of projectors.

It allows the colour choice among more than 16 million colours.

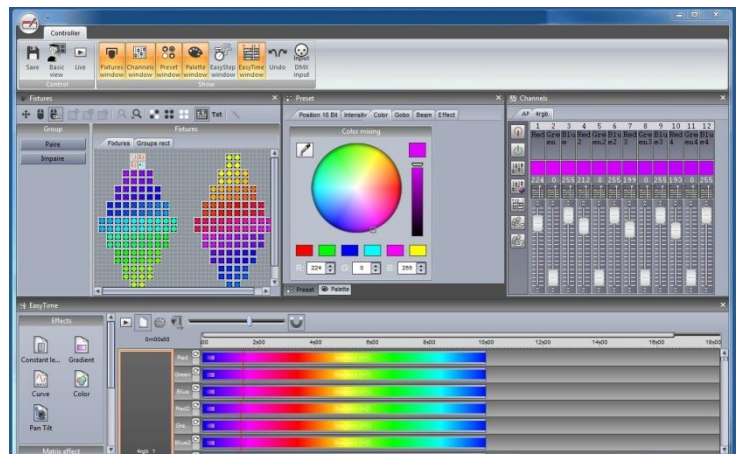
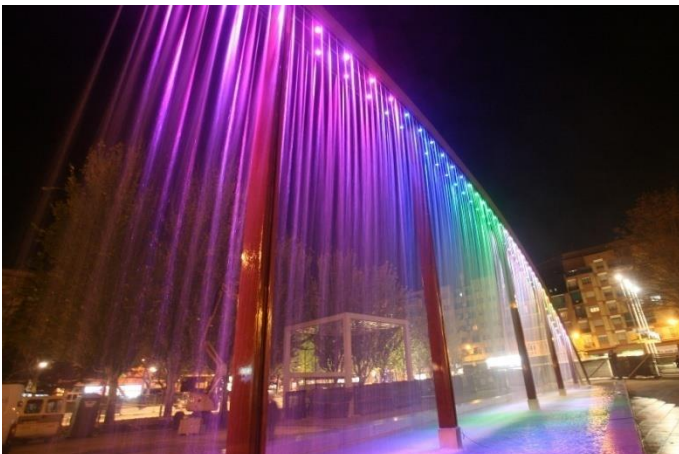
The system turns into the ideal solution for the practically indefinite creation of scenes of duration with spectacular results.

Código / Code: **66596 ONDMX CONTROLLER**

66597 ONDMX PRO CONTROLLER

- 66596 ONDMX CONTROLLER (Controlador + Software + Manual + Fuente alimentación conector USB)
OnDMX (Controller + Software + Manual + Power supply with USB connector)
- 66597 ONDMX PRO CONTROLLER (Controlador + Software + Manual)
OnDMX PRO (Controller + Software + Manual)

EJEMPLOS EXAMPLES



Nos reservamos el derecho de cambiar total o parcialmente las características de nuestros artículos o contenido de este documento, sin previo aviso.

We reserve the right to change all or part of the features of the articles or contents of this document, without prior notice.

Código / Code: 66596 – 66597



Sistema que permite elaborar escenas de iluminación de fuentes y grandes espacios acuáticos, distinguiendo focos individualmente o por grupos. Incluye software de fácil programación.

Versión OnDMX :

- Puede trabajar con PC o de forma autónoma
- 3 botones para elegir las escenas, en modo autónomo
- 512 canales DMX de salida
- Memoria para almacenar más de 7.000 pasos
- Plug&Play
- Compatible USB 1.0 y 2.0

La versión OnDMX PRO sincroniza tres elementos, agua, luz y música. Además cuenta con 1024 canales DMX de salida.

System that allows elaborating scenes of illumination of fountains and great water spaces, distinguishing focuses individually or for groups. It includes an easy programmable software.

OnDMX version:

- It can work with the PC or autonomously
- 3 buttons to choose the scenes, in autonomous mode
- 512 DMX output channels
- Memory to store more than 7000 steps
- Plug&Play
- USB 1.0 and 2.0 compatible

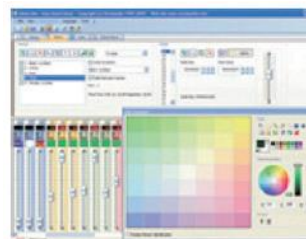
The OnDMX PRO version synchronizes three elements, water, light and music. Furthermore it consists of 1024 DMX output channels.

Cree escenas

El Software permite crear escenas de forma sencilla. Para cada escena, puede programarle pasos, repeticiones.

Create scenes

The Software allows creating scenes in a simple way. For every scene, steps and repetitions can be programmed.



Modo "en directo" o "autónomo"

La iluminación se puede controlar desde el ordenador o grabando las escenas en el módulo autónomo y dispararlas desde el mismo.

"Direct" or "Autonomous" mode

The illumination can be controlled from the computer or recording the scenes in the autonomous module and being executed from it.

