

'16
NOUVEAUTÉ
NEW

CARACTÉRISTIQUES TECHNIQUES TECHNICAL CHARACTERISTICS



- ▼ Système de contrôle total de l'éclairage par PC ou par un module programmable et autonome. Composé du module OnDMX (interface USB-DMX) et d'un logiciel intuitif, il donne à l'utilisateur le contrôle total d'un projecteur ou d'un groupe de projecteurs. Il permet de choisir une couleur préférée parmi plus de 16 millions de couleurs. Le système devient la solution idéale pour la création de scènes d'une durée presque indéfinie avec des résultats spectaculaires.

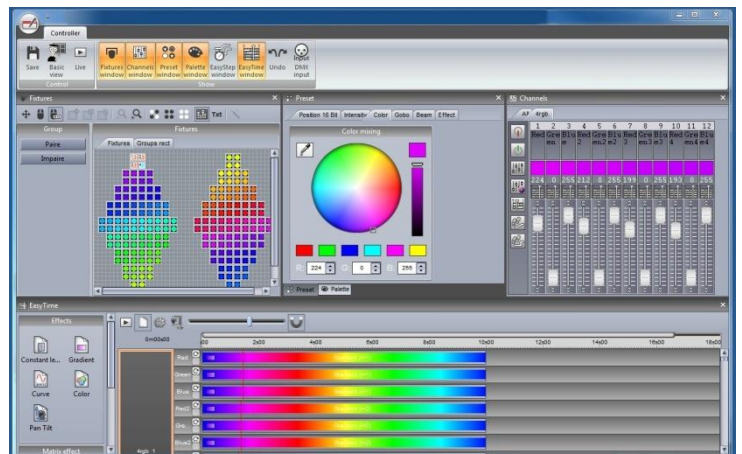
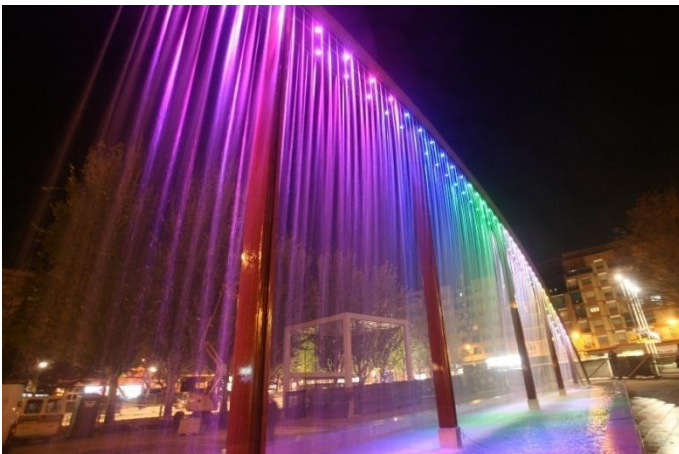
Total control system of illumination by PC or through a programmable, standalone module. It is made up of the OnDMX module (USB-DMX interface) and an intuitive software. It gives users total control of a projector or group of projectors. Any colour from a selection of over 16 million colours may be chosen. The system is an ideal solution for creating displays that almost last forever with spectacular results.

Code / Code: **66596 ONDMX CONTROLLER**

66597 ONDMX PRO CONTROLLER

- 66596 ONDMX CONTROLLER (Contrôleur + Logiciel + Manuel + Fontaine alimentation connecteur USB)
OnDMX (Controller + Software + Manual + Power supply with USB connector)
- 66597 ONDMX PRO CONTROLLER (Contrôleur + Logiciel + Manuel)
OnDMX PRO (Controller + Software + Manual)

EXEMPLES EXAMPLES



M00000 FT 07.15

Nous nous réservons le droit de changer totalement ou partiellement les caractéristiques de nos articles ou le contenu de ce document, sans avis préalable.

We reserve the right to change all or part of the features of the articles or contents of this document, without prior notice.

Code / Code: 66596 – 66597



Système qui permet d'élaborer des scènes d'éclairage de fontaines et de grands espaces aquatiques, en différenciant les projecteurs individuellement ou par groupes. Inclut un logiciel à la programmation facile.

Version OnDMX :

- Peut travailler avec un PC ou de façon automatique
- 3 boutons pour choisir les scènes, en mode autonome
- 512 canaux DMX de sortie
- Mémoire pour stocker plus de 7 000 passages
- Plug & Play
- Compatible USB 1.0 et 2.0

La version OnDMX PRO synchronise trois éléments, eau, lumière et musique. De plus, elle se compose de 1024 canaux DMX de sortie.

The system is able to create light displays for fountains and large water features, whereby spotlights can be lit up individually or in groups. It comes with easily programmable software.

OnDMX version:

- It can work from a PC or autonomously
- 3 buttons to choose the display, in standalone mode
- 512 DMX output channels
- Memory able to store more than 7,000 steps
- Plug & Play
- Compatible with 1.0 and 2.0 USB

The OnDMX PRO version synchronises water, light and music. Furthermore, it has 1,024 DMX output channels.

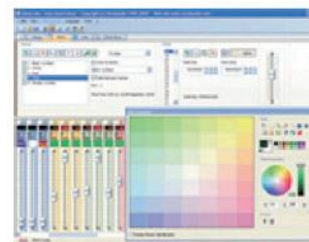


Créez des scènes

Le logiciel permet de créer des scènes de façon simple. Pour chaque scène, il est possible de programmer les passages, les répétitions.

Create scenes

The software enables displays to be created simply. For every display, steps and repetitions can be programmed.



Mode « direct » ou « autonome »

L'éclairage peut être contrôlé depuis l'ordinateur ou en enregistrant les scènes dans le module autonome et en les projetant depuis celui-ci.

Direct or standalone mode

The illumination can be controlled from a PC or displays can be stored in the standalone module and executed from it.

