

'16  
NOVITÀ  
NEW

## CARATTERISTICHE TECNICHE TECHNICAL CHARACTERISTICS



▼ Sistema di controllo totale dell'illuminazione mediante PC o mediante un modulo programmabile e autonomo. Costituito dal modulo OnDMX (interfaccia USB-DMX) e da un intuitivo software, consente all'utente il controllo totale di un proiettore o di un gruppo di proiettori.

Permette di scegliere il colore desiderato tra più di 16 milioni di colori.

Il sistema si traduce nella soluzione ideale per la creazione di scene di durata praticamente infinita, con risultati spettacolari.

*Total control system of illumination by PC or through a programmable, standalone module.*

*It is made up of the OnDMX module (USB-DMX interface) and an intuitive software. It gives users total control of a projector or group of projectors.*

*Any colour from a selection of over 16 million colours may be chosen.*

*The system is an ideal solution for creating displays that almost last forever with spectacular results.*

Codice / Code: **66596 ONDMX CONTROLLER**

**66597 ONDMX PRO CONTROLLER**

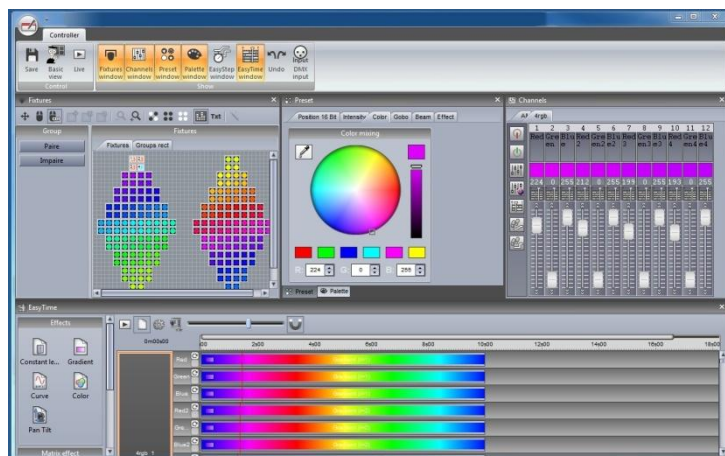
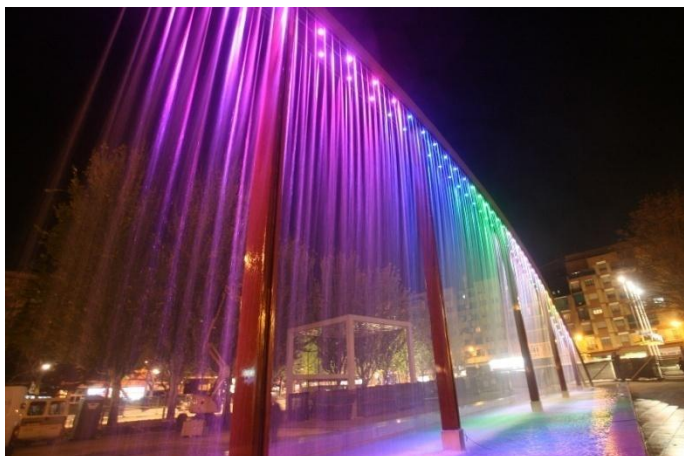
66596 ONDMX CONTROLLER (controller + software + manuale + sorgente di alimentazione connettore USB)

*OnDMX ( Controller + Software + Manual + Power supply with USB connector)*

66597 ONDMX PRO CONTROLLER (controller + software + manuale)

*OnDMX PRO ( Controller + Software + Manual )*

## ESEMPI EXAMPLES



Ci si riserva il diritto di cambiare senza avviso, in tutto o in parte, le caratteristiche dei nostri prodotti o il contenuto del presente documento.

*We reserve the right to change all or part of the features of the articles or contents of this document, without prior notice.*

**Codice / Code: 66596 – 66597**



Sistema che consente di elaborare scene di illuminazione di fontane e grandi spazi acquatici, separando i proiettori singolarmente o a gruppi. Comprende un software facile da programmare.

Versione OnDMX :

- Può funzionare con PC o in modo autonomo
- 3 pulsanti per scegliere le scene in modo autonomo
- 512 canali DMX di uscita
- Memoria per salvare più di 7.000 passi
- Plug&Play
- Compatibile USB 1.0 e 2.0

La versione OnDMX PRO sincronizza tre elementi: acqua, luce e musica. Inoltre dispone di 1024 canali DMX di uscita.

*The system is able to create light displays for fountains and large water features, whereby spotlights can be lit up individually or in groups. It comes with easily programmable software.*

*OnDMX version:*

- It can work from a PC or autonomously
- 3 buttons to choose the display, in standalone mode
- 512 DMX output channels
- Memory able to store more than 7,000 steps
- Plug&Play
- Compatible with 1.0 and 2.0 USB

*The OnDMX PRO version synchronises water, light and music. Furthermore, it has 1,024 DMX output channels.*

#### **Create scene**

Il software consente di creare scene in modo semplice. Per ogni scena è possibile programmare passi e ripetizioni.

#### **Create scenes**

*The software enables displays to be created simply. For every display, steps and repetitions can be programmed.*



#### **Modo "in diretta" o "autonomo"**

È possibile controllare l'illuminazione dal computer o memorizzando le scene nel modulo autonomo e proiettandole dallo stesso.

#### **Direct or standalone mode**

*The illumination can be controlled from a PC or displays can be stored in the standalone module and executed from it.*

