

'16
NOVIDADE
NEW

CARACTERÍSTICAS TÉCNICAS TECHNICAL CHARACTERISTICS



- ▼ Sistema de controlo total da iluminação por PC ou mediante um módulo programável e autónomo. Composto pelo módulo OnDMX (interface USB-DMX) e um software intuitivo, outorga ao utilizador um controlo total de um projetor ou grupo de projetores. Permite a eleição da cor pretendida de entre mais de 16 milhões de cores. O sistema converte-se na solução ideal para a criação de cenas de duração praticamente indefinida com resultados espetaculares.

Total control system of illumination by PC or through a programmable, standalone module.

It is made up of the OnDMX module (USB-DMX interface) and an intuitive software. It gives users total control of a projector or group of projectors.

Any colour from a selection of over 16 million colours may be chosen.

The system is an ideal solution for creating displays that almost last forever with spectacular results.

Código / Code: 66596 ONDMX CONTROLLER

66597 ONDMX PRO CONTROLLER

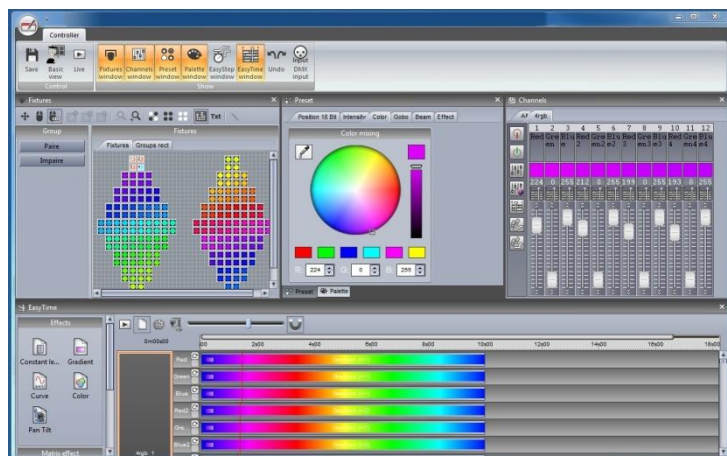
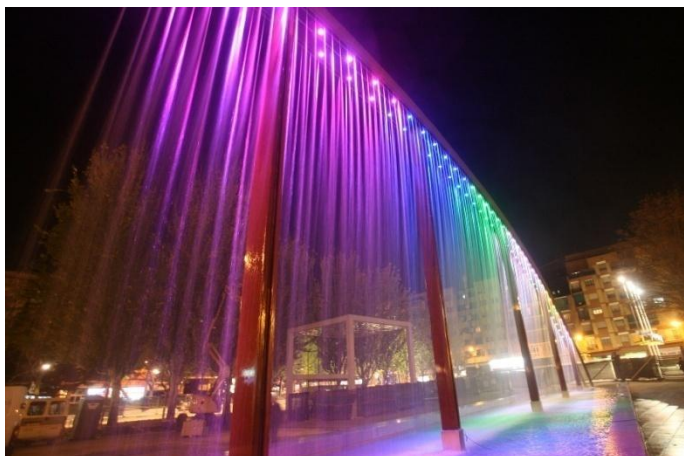
66596 ONDMX CONTROLLER (Controlador + Software + Manual + Fonte alimentação conector USB)

OnDMX (Controller + Software + Manual + Power supply with USB connector)

66597 ONDMX PRO CONTROLLER (Controlador + Software + Manual)

OnDMX PRO (Controller + Software + Manual)

EXEMPLOS EXAMPLES



Reservamo-nos o direito de alterar total ou parcialmente as características dos nossos artigos ou o conteúdo deste documento, sem aviso prévio.

We reserve the right to change all or part of the features of the articles or contents of this document, without prior notice.

Código / Code: 66596 – 66597



Sistema que permite elaborar cenas de iluminação de fontes e grandes espaços aquáticos, distinguindo focos individualmente ou por grupos. Inclui software de fácil programação.

Versão OnDMX :

- Pode trabalhar com PC ou de forma autónoma
- 3 botões para escolher as cenas, em modo autónomo
- 512 canais DMX de saída
- Memória para armazenar mais de 7 000 passos
- Plug&Play
- Compatível USB 1.0 e 2.0

A versão OnDMX PRO sincroniza três elementos, água, luz e música. Além disso, conta com 1024 canais DMX de saída.

The system is able to create light displays for fountains and large water features, whereby spotlights can be lit up individually or in groups. It comes with easily programmable software.

OnDMX version:

- It can work from a PC or autonomously
- 3 buttons to choose the display, in standalone mode
- 512 DMX output channels
- Memory able to store more than 7,000 steps
- Plug&Play
- Compatible with 1.0 and 2.0 USB

The OnDMX PRO version synchronises water, light and music. Furthermore, it has 1,024 DMX output channels.

Crie cenas

O software permite criar cenas de forma simples. Para cada cena, pode programar os passos, repetições.

Create scenes

The software enables displays to be created simply. For every display, steps and repetitions can be programmed.



Modo "em direto" ou "autónomo"

A iluminação pode ser controlada a partir do computador ou gravando as cenas no módulo autónomo e dispará-las a partir do mesmo.

Direct or standalone mode

The illumination can be controlled from a PC or displays can be stored in the standalone module and executed from it.

