

'16
NEU
NEW

TECHNISCHE EIGENSCHAFTEN TECHNICAL CHARACTERISTICS



Die Düse „Big Spear Nozzle“ wurde für Zierbrunnen mit hohen Wasserstrahlen entwickelt.

Die Düse besteht vollständig aus rostfreiem Stahl (AISI 316), der Stabilität und Oxidationsbeständigkeit bietet und für eine elegantere Wirkung sorgt. Auf Anfrage ist auch eine Ausführung in Messing möglich.

Mit einem um bis zu 10° einstellbaren Kugelgelenk, um den Wasserstrahl im Fall von unsauber ausgerichteten Sammelleitungen oder Rohren zu korrigieren.



Big Spear Nozzle is a nozzle designed for ornamental fountains with great height jets.

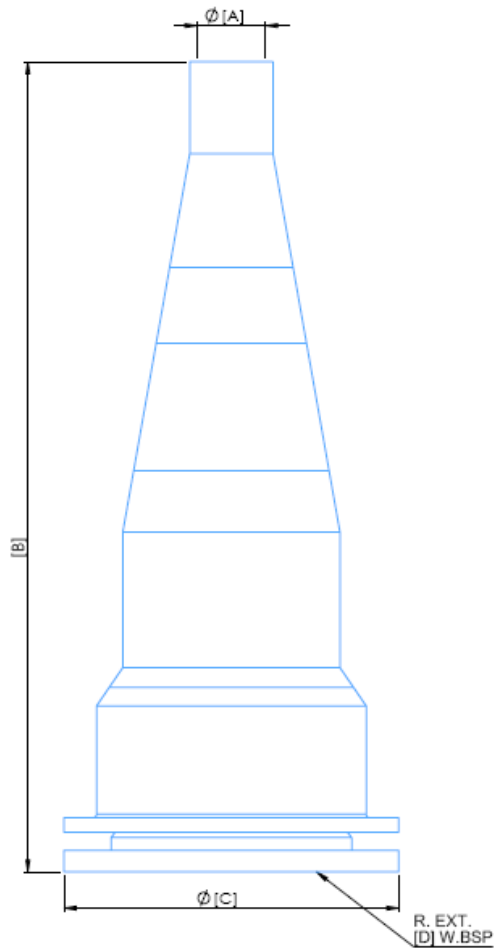
Those are entirely made of AISI 316 stainless steel, which provides high sturdiness and oxidation resistance, and provides a stylish finish to the fountain. They can be made of brass material on request.

It has a 10° adjustable joint to correct the jet outlet in case of misalignment of manifolds or pipes.

BIG SPEAR NOZZLE

NOZZLE	BIG SPEAR NOZZLE 25		BIG SPEAR NOZZLE 38	
REFERENCE	66646		66647	
INLET	G 2-1/2" F		G 4" F	
JET DIAMETER A	Ø 25 mm		Ø 38 mm	
DIMENSIONS BxC	310x145 mm		450x185 mm	
JET HEIGHT [m]	l/min	m	l/min	m
10	440	13,5	895	13,0
12,5	485	17,0	990	16,5
15	550	20,0	1110	19,5
20	615	27,5	1300	26,0
25	680	34,0	1440	32,0
30	760	42,0	1625	39,0
35	810	48,0	1760	46,0
40	865	55,0	1850	52,0
50	970	65,0	2080	65,0

ABMESSUNGEN
DIMENSIONS



BEISPIELE
EXAMPLES

