

'16
NOUVEAUTÉ
NEW

CARACTÉRISTIQUES TECHNIQUES TECHNICAL CHARACTERISTICS



Big Spear Nozzle est une buse conçue pour les sources ornementales avec des jets montant très haut.

Elles sont intégralement fabriquées en acier inoxydable AISI 316, d'une grande robustesse et résistance à l'oxydation, et qui apporte une finition plus élégante à la fontaine. Sur demande, elles peuvent être fabriquées en laiton.

Elle dispose d'une rotule réglable jusqu'à 10°, pour corriger la sortie du jet en cas de mauvais alignement des collecteurs ou des tubes.



Big Spear Nozzle is a nozzle designed for ornamental fountains with great height jets.

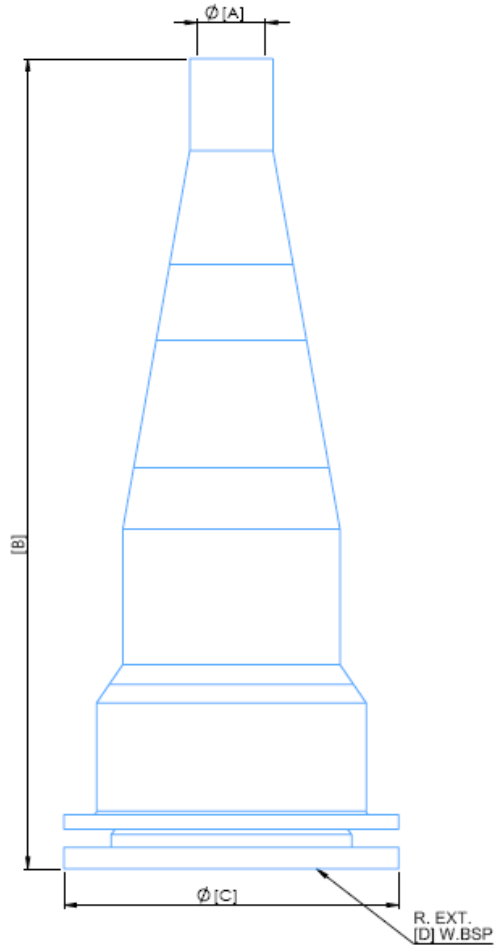
Those are entirely made of AISI 316 stainless steel, which provides high sturdiness and oxidation resistance, and provides a stylish finish to the fountain. They can be made of brass material on request.

It has a 10° adjustable joint to correct the jet outlet in case of misalignment of manifolds or pipes.

BIG SPEAR NOZZLE

NOZZLE	BIG SPEAR NOZZLE 25		BIG SPEAR NOZZLE 38	
REFERENCE	66646		66647	
INLET	G 2-1/2" F		G 4" F	
JET DIAMETER A	Ø 25 mm		Ø 38 mm	
DIMENSIONS BxC	310x145 mm		450x185 mm	
JET HEIGHT [m]	l/min	m	l/min	m
10	440	13,5	895	13,0
12,5	485	17,0	990	16,5
15	550	20,0	1110	19,5
20	615	27,5	1300	26,0
25	680	34,0	1440	32,0
30	760	42,0	1625	39,0
35	810	48,0	1760	46,0
40	865	55,0	1850	52,0
50	970	65,0	2080	65,0

DIMENSIONS
DIMENSIONS



EXEMPLES
EXAMPLES

