

**'16**  
NOVIDADE  
NEW

## CARACTERÍSTICAS TÉCNICAS TECHNICAL CHARACTERISTICS



O Big Spear Nozzle é uma agulheta desenhada para fontes ornamentais com jatos de grande altura.

É fabricada na totalidade em aço inoxidável AISI 316, o que proporciona uma grande robustez e resistência à oxidação, e proporciona um acabamento mais elegante na fonte. Por encomenda, pode ser fabricada em latão.

Dispõe de uma rótula ajustável até 10°, para corrigir a saída do jato em caso de um mau alinhamento dos coletores ou tubos.



Big Spear Nozzle is a nozzle designed for ornamental fountains with great height jets.

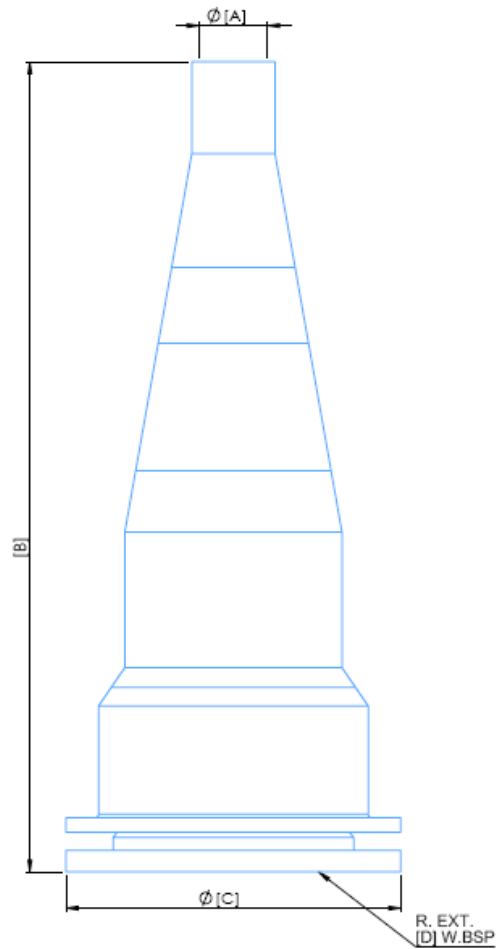
Those are entirely made of AISI 316 stainless steel, which provides high sturdiness and oxidation resistance, and provides a stylish finish to the fountain. They can be made of brass material on request.

It has a 10° adjustable joint to correct the jet outlet in case of misalignment of manifolds or pipes.

### BIG SPEAR NOZZLE

NOZZLE	BIG SPEAR NOZZLE 25		BIG SPEAR NOZZLE 38	
REFERENCE	66646		66647	
INLET	G 2-1/2" F		G 4" F	
JET DIAMETER A	Ø 25 mm		Ø 38 mm	
DIMENSIONS BxC	310x145 mm		450x185 mm	
JET HEIGHT [m]	l/min	m	l/min	m
10	440	13,5	895	13,0
12,5	485	17,0	990	16,5
15	550	20,0	1110	19,5
20	615	27,5	1300	26,0
25	680	34,0	1440	32,0
30	760	42,0	1625	39,0
35	810	48,0	1760	46,0
40	865	55,0	1850	52,0
50	970	65,0	2080	65,0

**DIMENSÕES**  
*DIMENSIONS*



**EXEMPLOS**  
*EXAMPLES*

