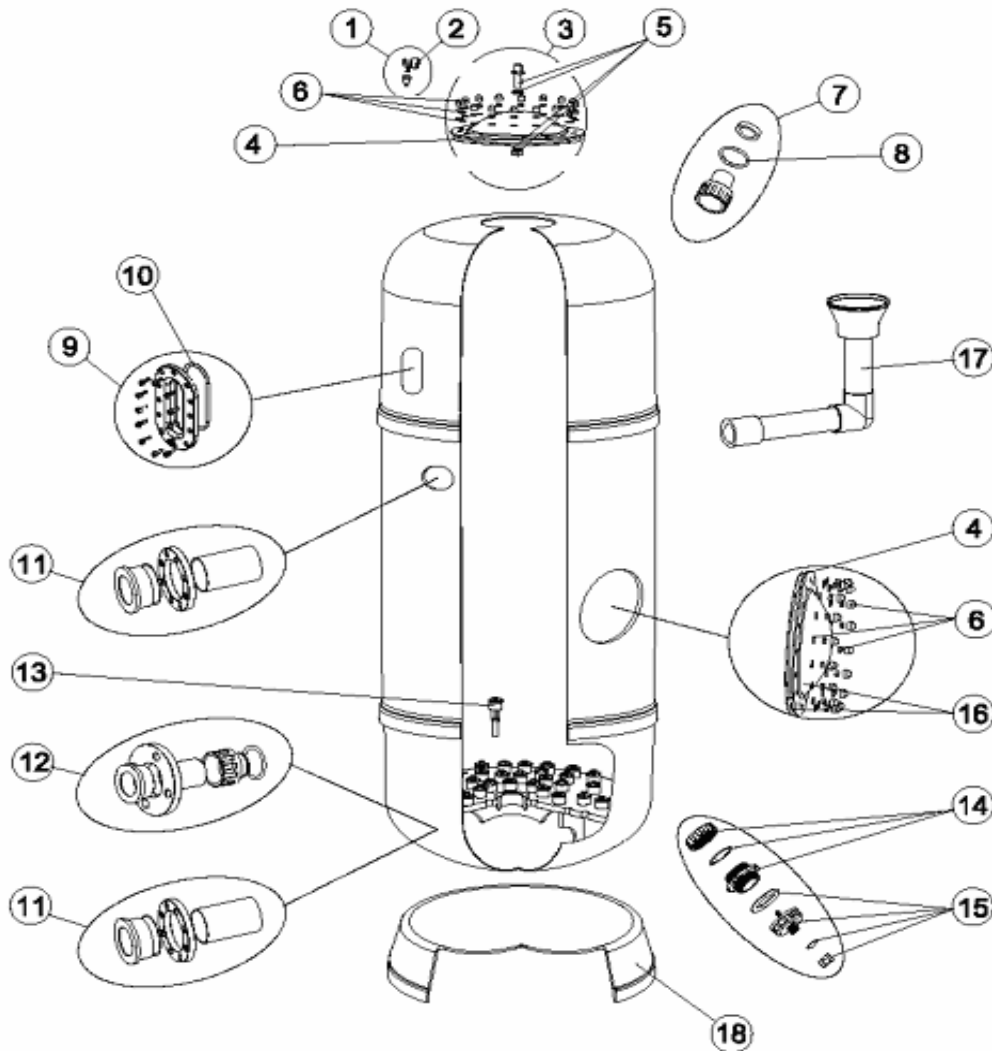


CODE **08144, 08145**

BESCHREIBUNG: **FILTER NORMA D. 1000 - 1200**



DEUTSCHE

POS	CODE	BESCHREIBUNG	POS	CODE	BESCHREIBUNG
1	4404020101	MANOMETER 1/8" KOMPLETT	11	*4404260414	FILTERANSCHLÜSSE D.140 VOLCANO
2	4404010103	"MANOMETER 1/8"" 3 KG./CM"	12	4404160196	ANSCHLUSSETZ EUROPA D.140 - 2350
3	4404260207	FILTERDECKEL KOMPLETT	13	*4404161535	CREPINA 0,5 MM
4	4404160101	DICHTUNG DECKEL	14	4404260501	MUFFE ENTLERUNG
5	4404260210	BEFESTIGUNG MANOMETER	15	4404180114	"ENTLEERUNG 2""
6	4404260211	SCHRAUBENSATZ DECKEL	16	4404260208	DECKEL + DICHTUNG
7	4404302801	ENTLÜFTUNGSSET	17	*4404100003	OBERER WASSERVERTEILER D. 140 - 1000
8	4404301901	O-RING D.56.3X5.3 EPDM 65	17	*4404100004	OBERER WASSERVERTEILER D. 140 - 1200
9	4404100000	SET SCHAUGLAS	18	*08144R0150	
10	4404301916	O-RING D 110,5X5,6	18	*08145R0150	
11	*4404260412	FILTERANSCHLÜSSE D.110 VOLCANO			

CODE **08144, 08145**

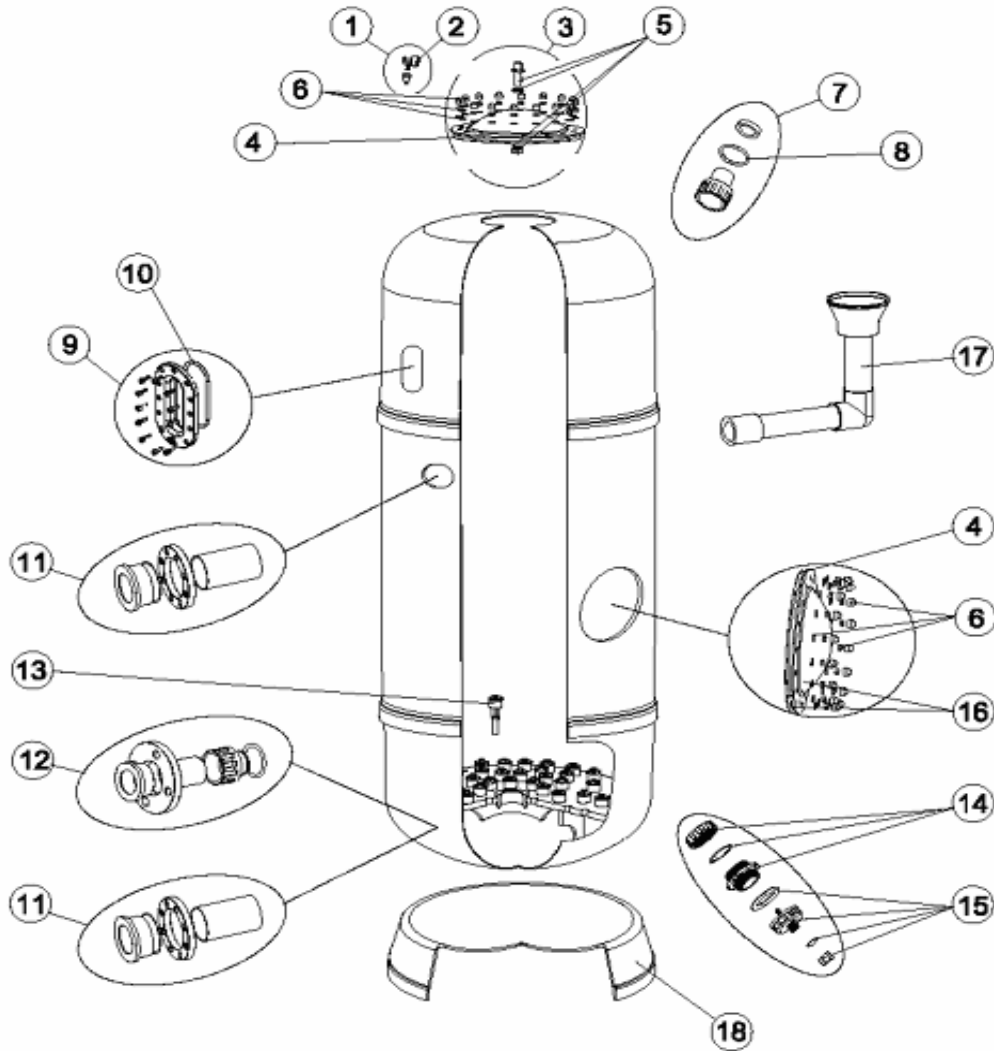
BESCHREIBUNG: **FILTER NORMA D. 1000 - 1200**

HINWEISE

POSICIÓN	PIEZA	OBSERVACIÓN
11	4404260412	PARA 05144
11	4404260414	PARA 08145
13	4404161535	PARA (08144-61) (08145-86)
17	4404100003	PARA 08144
17	4404100004	PARA 08145
18	08144R0150	PARA 08144
18	08145R0150	PARA 08145

CODE **08144, 08145**

DESCRIPTION: **NORMA FILTERS D. 1000 - 1200**



ENGLISH

POS	CODE	DESCRIPTION	POS	CODE	DESCRIPTION
1	4404020101	PRESSURE GAUGE UNIT 1/8"	11	*4404260414	SET OUTLET D.140 VOLCANO
2	4404010103	"PRESSURE GAUGE 1/8" 3 KG./CM"	12	4404160196	OUTLET ASSEMBLY EUROPE D. 140 - 2350
3	4404260207	FILTER LID UNIT	13	*4404161535	STRAINER 0,5 MM
4	4404160101	LID 'O' RING	14	4404260501	BUSH FOR DISCHARGE
5	4404260210	PRESSURE GAUGE ANCHOR	15	4404180114	SAND PURGE 2"
6	4404260211	FILTER LID BOLTS	16	4404260208	FILTER LID + GASKET
7	4404302801	DRAIN SET	17	*4404100003	DIFFUSER ASSEMBLY D. 140 - 1000
8	4404301901	O RING D.56,3X5,3 EPDM65	17	*4404100004	DIFFUSER ASSEMBLY D. 140 - 1200
9	4404100000	VISOR ASSEMBLY	18	*08144R0150	
10	4404301916	'O' RING D. 110,5X5,6	18	*08145R0150	
11	*4404260412	SET OUTLET D.110 VOLCANO			

CODE **08144, 08145**

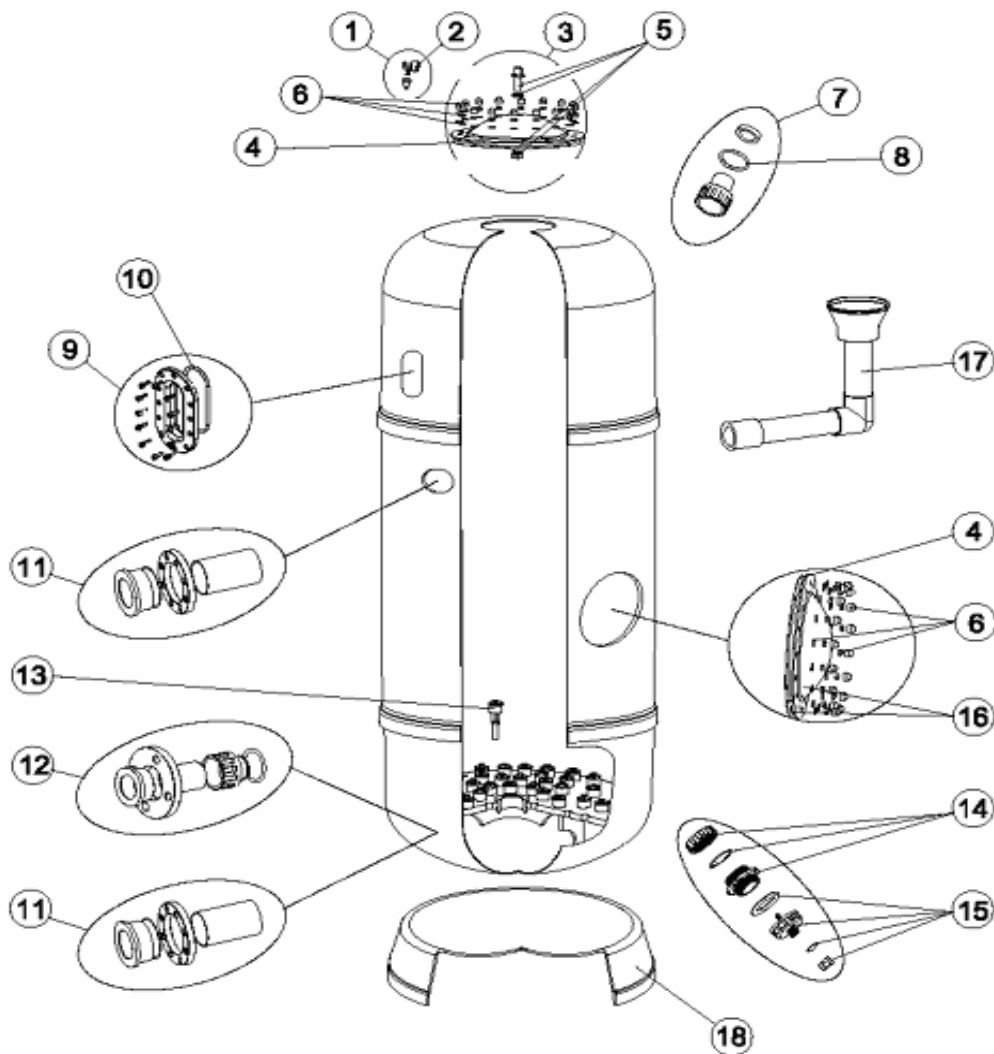
DESCRIPTION: **NORMA FILTERS D. 1000 - 1200**

OBSERVATIONS

POSICIÓN	PIEZA	OBSERVACIÓN
11	4404260412	PARA 05144
11	4404260414	PARA 08145
13	4404161535	PARA (08144-61) (08145-86)
17	4404100003	PARA 08144
17	4404100004	PARA 08145
18	08144R0150	PARA 08144
18	08145R0150	PARA 08145

CODIGO **08144, 08145**

DESCRIPCION: **FILTROS NORMA D. 1000 - 1200**



ESPAÑOL

POS	CODIGO	DESCRIPCION	POS	CODIGO	DESCRIPCION
1	4404020101	MANOMETRO 1/8" COMPLETO	11	*4404260414	GRUPO SALIDA D. 140 VOLCANO
2	4404010103	MANOMETRO 1/8" 3 KG./CM	12	4404160196	CJTO. SALIDA EUROPE D.140 PARA 2350
3	4404260207	TAPA FILTRO COMPLETA	13	*4404161535	CREPINA 0,5 MM
4	4404160101	JUNTA TORICA TAPA	14	4404260501	MANGUITO BOCA DESCARGA
5	4404260210	FIJACION MANOMETRO	15	4404180114	PURGA ARENA 2"
6	4404260211	TORNILLERIA TAPA FILTRO	16	4404260208	TAPA FILTRO + JUNTA
7	4404302801	CJTO. PURGA	17	*4404100003	CJTO. DIFUSOR D. 140 - 1000
8	4404301901	JUNTA TORICA RACCOR SALIDA EPDM 65	17	*4404100004	CJTO. DIFUSOR D. 140 - 1200
9	4404100000	CJTO. MIRILLA	18	*08144R0150	PIE FILTRO NORMA D. 1000
10	4404301916	JUNTA TORICA MIRILLA	18	*08145R0150	PIE FILTRO NORMA D. 1200
11	*4404260412	GRUPO SALIDA D. 110 VOLCANO			

CODIGO **08144, 08145**

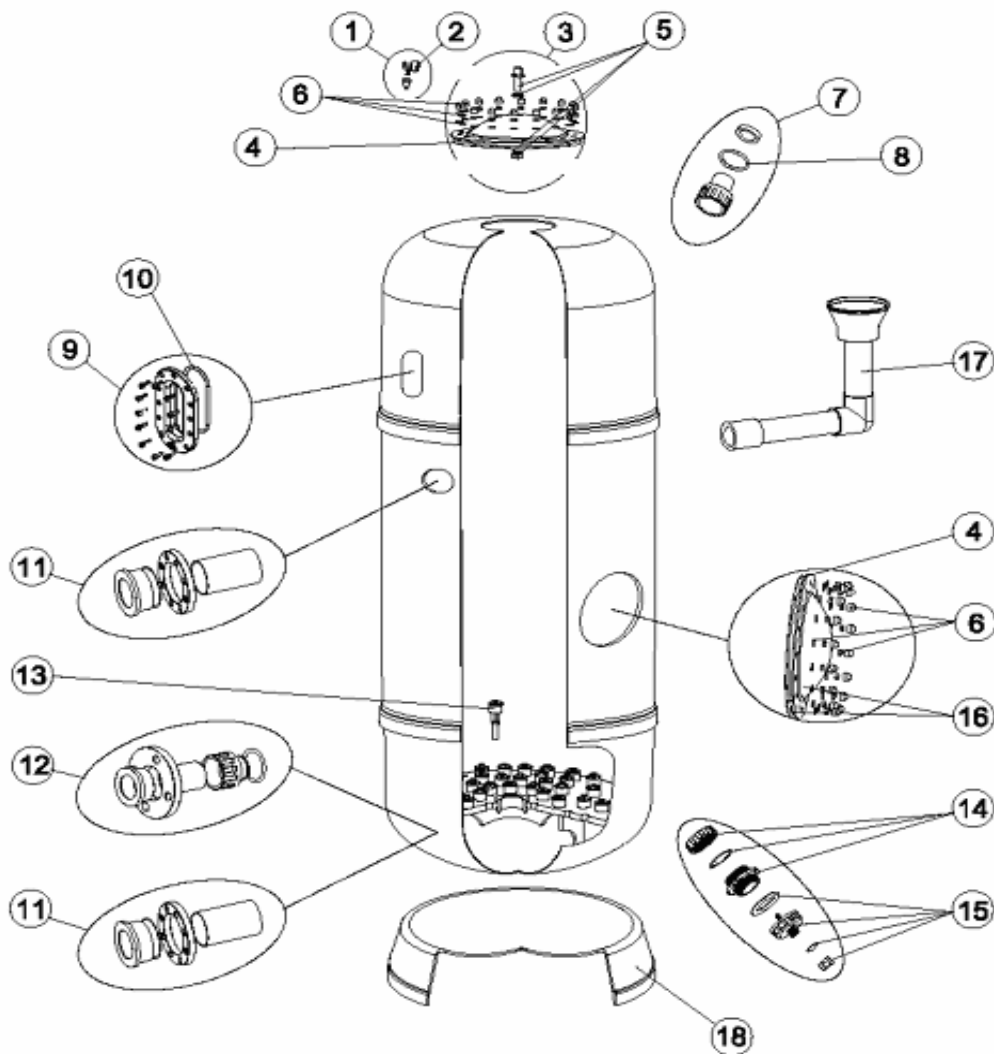
DESCRIPCION: **FILTROS NORMA D. 1000 - 1200**

OBSERVACIONES

POSICIÓN	PIEZA	OBSERVACIÓN
11	4404260412	PARA 05144
11	4404260414	PARA 08145
13	4404161535	PARA (08144-61) (08145-86)
17	4404100003	PARA 08144
17	4404100004	PARA 08145
18	08144R0150	PARA 08144
18	08145R0150	PARA 08145

CODE **08144, 08145**

DESCRIPTION: **FILTRES NORMA D. 1000 - 1200**



FRANCAIS

POS	CODE	DESCRIPTION	POS	CODE	DESCRIPTION
1	4404020101	MANOMETRE 1/8" COMPLET	11	*4404260414	ENSEMBLE SORTIE D. 140 VOLCANO
2	4404010103	"MANOMETRE 1/8" 3 KG./CM"	12	4404160196	ENSEMBLE SORTIE EUROPE D.140 - 2350
3	4404260207	COUVERCLE DE FILTRE COMPLETE	13	*4404161535	CREPINE 0,5 MM
4	4404160101	JOINT TORIQUE COUVERCLE	14	4404260501	RACCORD DÉCHARGE
5	4404260210	FIXATION MANOMETRE	15	4404180114	"PURGE SABLE 2"
6	4404260211	VISSERIE COUVERCLE DE FILTRE	16	4404260208	COUVERCLE FILTRE + JOINT
7	4404302801	ENSEMBLE PURGE	17	*4404100003	ENSEMBLE DIFFUSEUR D. 140 - 1000
8	4404301901	JOINT TORIQUE RACCORD SORTIE D.56,3X5,3 EPDM 65	17	*4404100004	ENSEMBLE DIFFUSEUR D. 140 - 1200
9	4404100000	ENSEMBLE VOYANT	18	*08144R0150	
10	4404301916	JOINT TORIQUE D 110,5X5,6	18	*08145R0150	
11	*4404260412	ENSEMBLE SORTIE D. 110 VOLCANO			

CODE **08144, 08145**

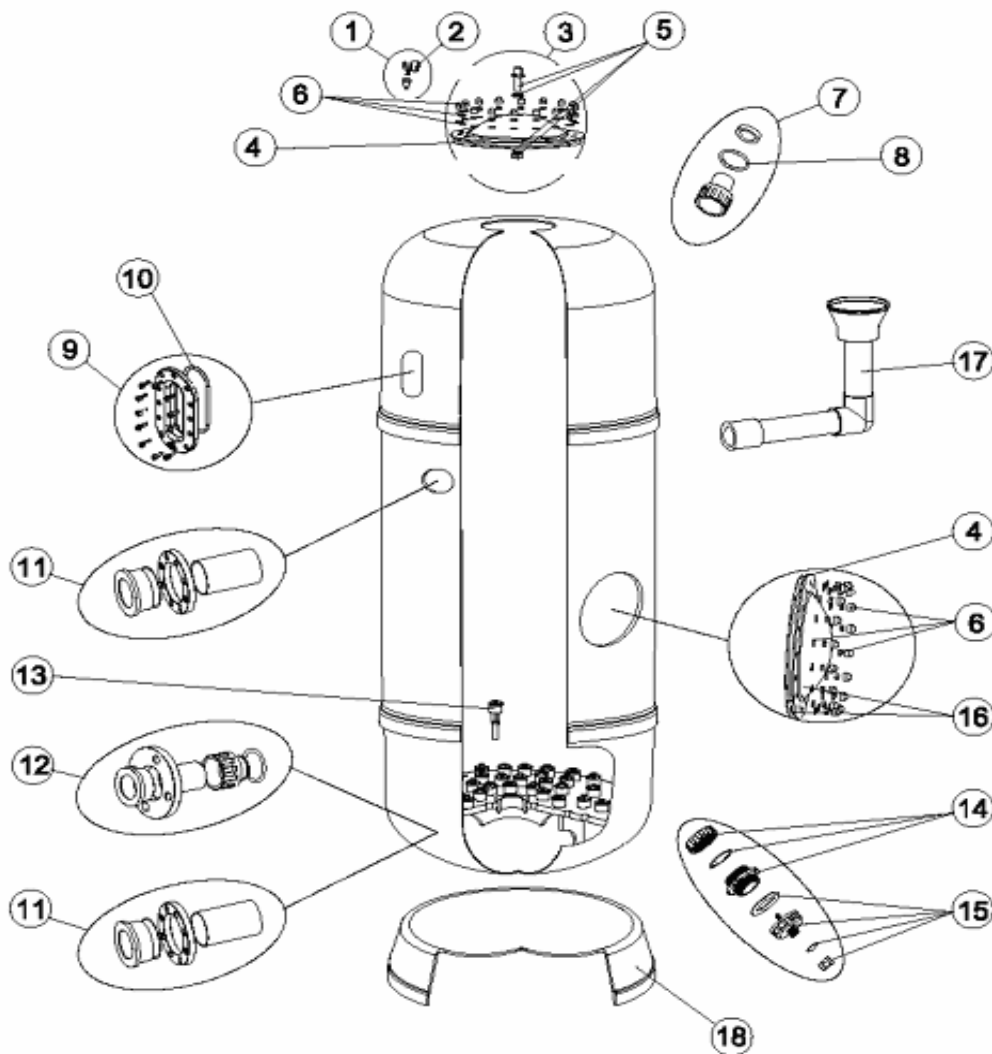
DESCRIPTION: **FILTRES NORMA D. 1000 - 1200**

OBSERVATIONS

POSICIÓN	PIEZA	OBSERVACIÓN
11	4404260412	PARA 05144
11	4404260414	PARA 08145
13	4404161535	PARA (08144-61) (08145-86)
17	4404100003	PARA 08144
17	4404100004	PARA 08145
18	08144R0150	PARA 08144
18	08145R0150	PARA 08145

CODICE **08144, 08145**

DESCRIZIONE: **FILTRI NORMA D. 1000 - 1200**



ITALIANO

POS	CODICE	DESCRIZIONE	POS	CODICE	DESCRIZIONE
1	4404020101	MANOMETRO 1/8" COMPLETO	11	*4404260414	GRUPPO USCITA D.140 VOLCANO
2	4404010103	"MANOMETRO 1/8" 3 KG./CM"	12	4404160196	KIT USCITE FILTRO EUROPE D. 140 - 2350
3	4404260207	COPERCHIO FILTRO COMPLETO	13	*4404161535	DIFFUSORE 0,5 MM
4	4404160101	O-RING COPERCHIO	14	4404260501	MANICOTTO SCARICA
5	4404260210	FISSAGGIO MANOMETRO	15	4404180114	SCARICO SABBIA 2"
6	4404260211	BULLONERIA COPERCHIO FILTRO	16	4404260208	COPERCHIO FILTRO + GUARNIZIONE
7	4404302801	KIT SCARICO	17	*4404100003	RACCORDO DIFFUSORE D. 140 - 1000
8	4404301901	O-RING RACCORDO USCITA D.56,3X5,3 EPDM 65	17	*4404100004	RACCORDO DIFFUSORE D. 140 - 1200
9	4404100000	GRUPPO SPIONCINO	18	*08144R0150	
10	4404301916	O-RING D 110,5X5,6	18	*08145R0150	
11	*4404260412	GRUPPO USCITA D.110 VOLCANO			

CODICE **08144, 08145**

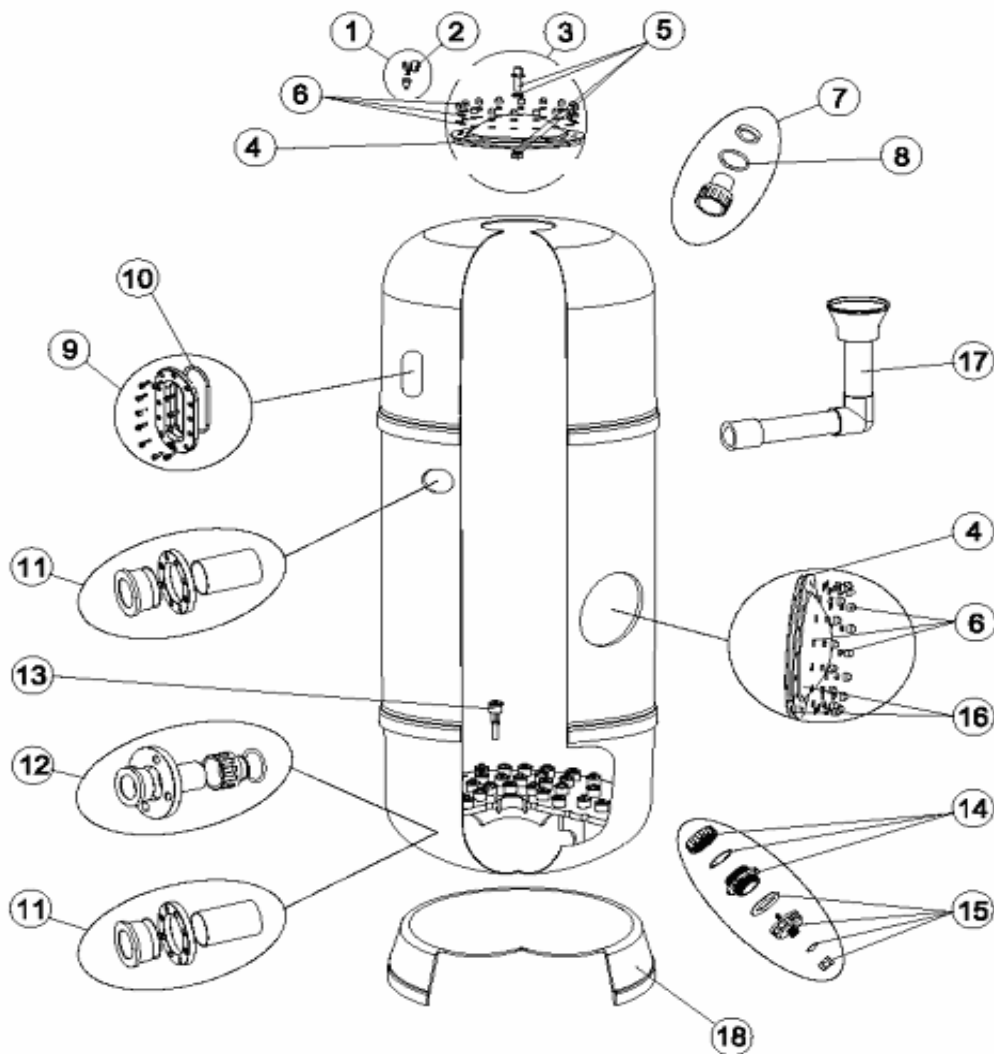
DESCRIZIONE: **FILTRI NORMA D. 1000 - 1200**

OSSERVAZIONI

POSICIÓN	PIEZA	OBSERVACIÓN
11	4404260412	PARA 05144
11	4404260414	PARA 08145
13	4404161535	PARA (08144-61) (08145-86)
17	4404100003	PARA 08144
17	4404100004	PARA 08145
18	08144R0150	PARA 08144
18	08145R0150	PARA 08145

CODIGO **08144, 08145**

DESCRIÇÃO: **FILTROS NORMA D. 1000 - 1200**



PORTUGUES

POS	CODIGO	DESCRIÇÃO	POS	CODIGO	DESCRIÇÃO
1	4404020101	MANÔMETRO 1/8" COMPLETO	11	*4404260414	RACORD DE SAÍDA D.140 VOLCANO
2	4404010103	"MANOMETRO 1/8" 3 KG./CM"	12	4404160196	CONJUNTO SAÍDA EUROPE D. 140 - 2350
3	4404260207	TAMPA FILTRO COMPLETO	13	*4404161535	RALO 0.5 MM
4	4404160101	JUNTA TÓRICA TAMPA	14	4404260501	MANGUITO DESCARREGA
5	4404260210	FIXAÇÃO MANOMETRO	15	4404180114	PURGA AREIA 2"
6	4404260211	PARAFUSOS TAMPA FILTRO	16	4404260208	TAMPA FILTRO + JUNTA
7	4404302801	CONJUNTO PURDA AREIA	17	*4404100003	CJTO. DIFUSOR D. 140 - 1000
8	4404301901	JUNTA TÓRICA D.56.3X5.3 EPDM 65	17	*4404100004	CJTO. DIFUSOR D. 140 - 1200
9	4404100000	CONJUNTO VIGIA	18	*08144R0150	
10	4404301916	JUNTA TÓRICA D110,5X5,6	18	*08145R0150	
11	*4404260412	RACORD DE SAÍDA D.110 VOLCANO			

CODIGO **08144, 08145**

DESCRIÇÃO: **FILTROS NORMA D. 1000 - 1200**

OBSERVAÇÕES

POSICIÓN	PIEZA	OBSERVACIÓN
11	4404260412	PARA 05144
11	4404260414	PARA 08145
13	4404161535	PARA (08144-61) (08145-86)
17	4404100003	PARA 08144
17	4404100004	PARA 08145
18	08144R0150	PARA 08144
18	08145R0150	PARA 08145