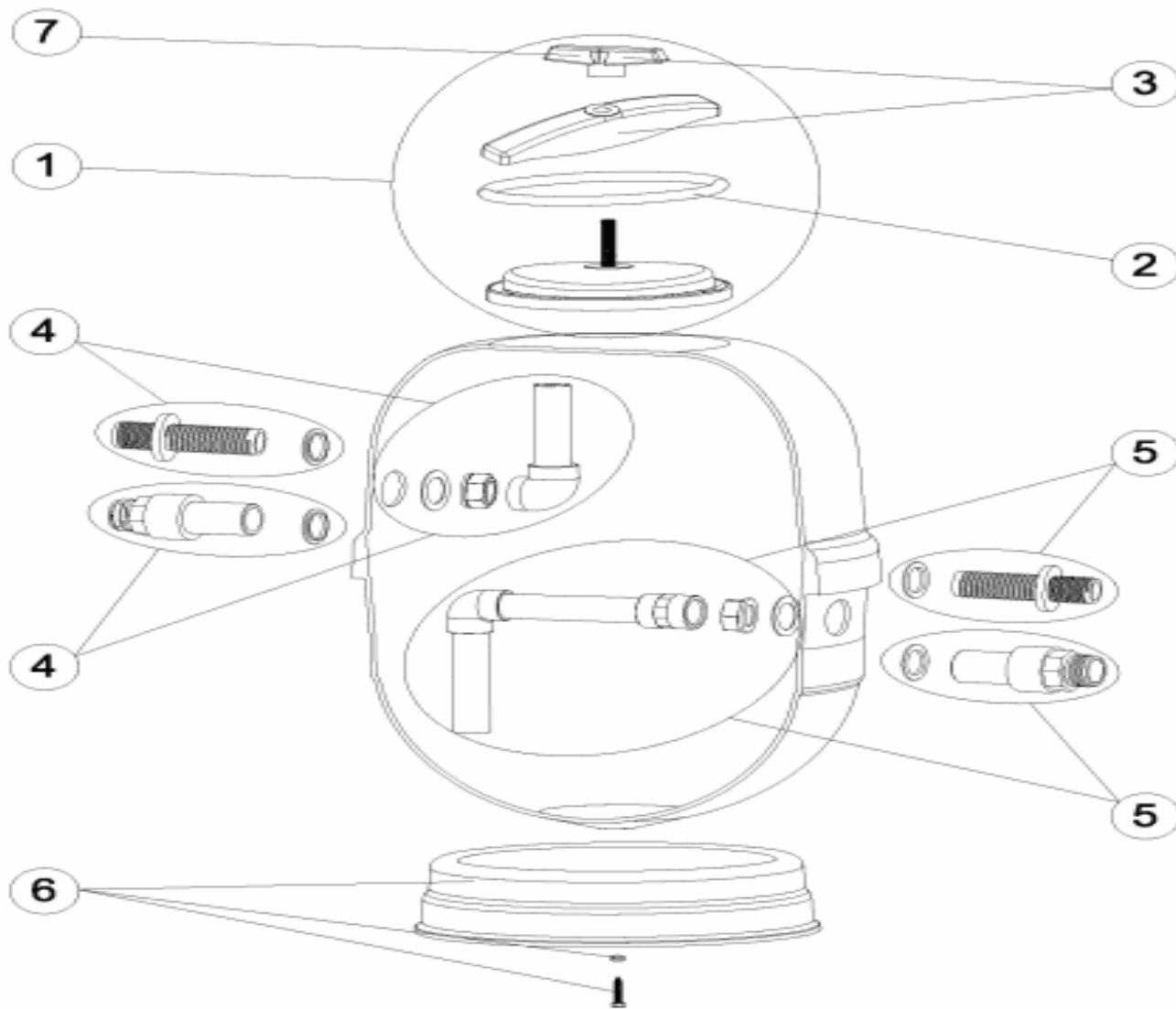


CODE **11992, 11998, 16631, 16632**

BESCHREIBUNG: **DOSIERER CLORIMAX 40 - 60 LITER**



DEUTSCHE

POS	CODE	BESCHREIBUNG	POS	CODE	BESCHREIBUNG
1	4408010401	DECKEL CLORIMAX	5	*4408010402	EINLAUF KOMPLETT CLORIMAX 40 L.
2	4408010409	O-RING 210X9 VITON	5	*4408010404	EINLAUF KOMPLETT CLORIMAX 60 L.
3	4404200206	HANDGRIFF UND DECKEL DÜNGEMITTELTANK (2009)	6	4408010406	FUSS CLORIMAX
4	*4408010403	AUSLAUF KOMPLETT CLORIMAX 40 L.	7	4404200207	HEBEL CLORIMAX
4	*4408010405	AUSLAUF KOMPLETT CLORIMAX 60 L.			

CODE **11992, 11998, 16631, 16632**

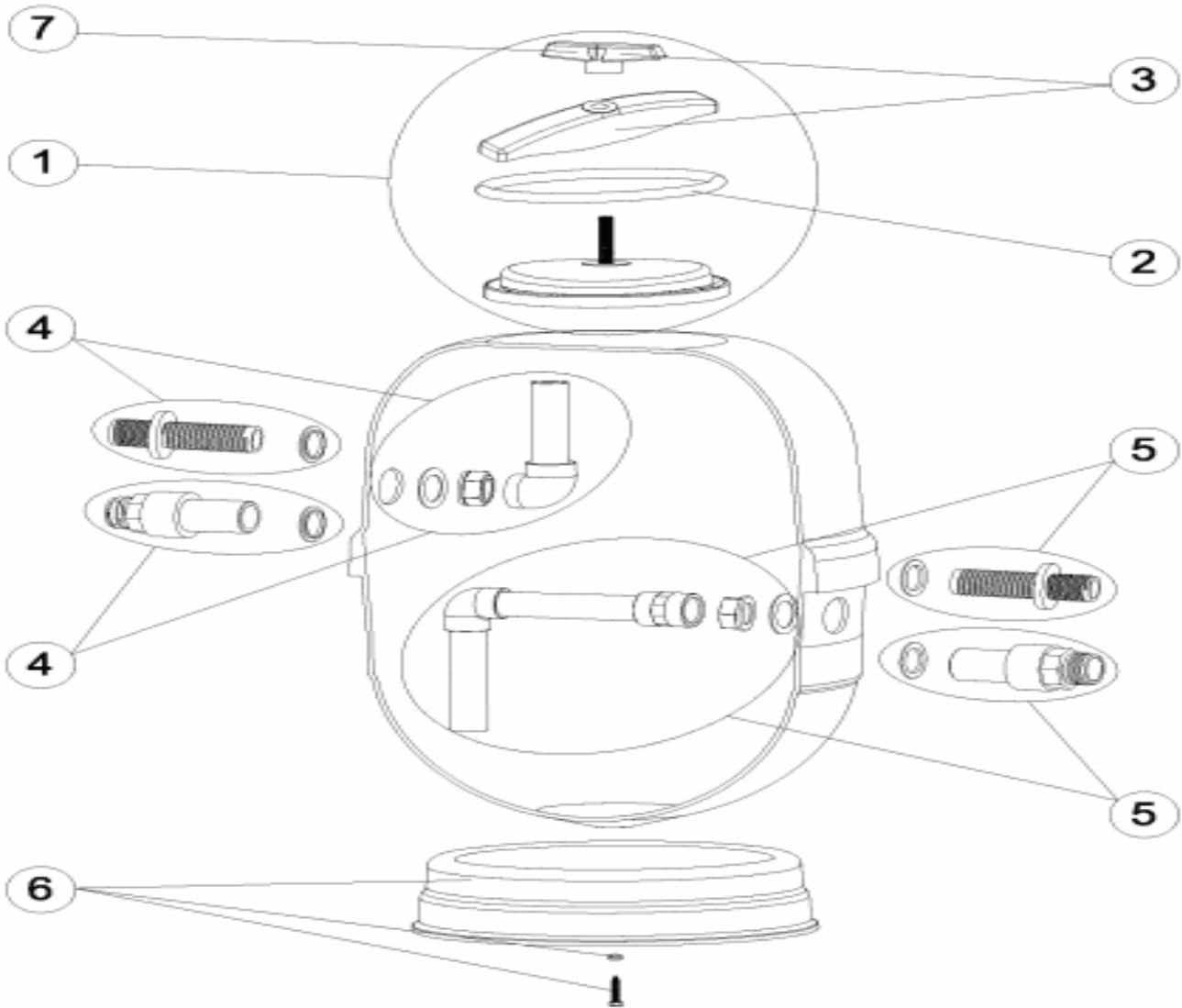
BESCHREIBUNG: **DOSIERER CLORIMAX 40 - 60 LITER**

HINWEISE

POSICIÓN	PIEZA	OBSERVACIÓN
4	4408010403	PARA 16631, 11998
4	4408010405	PARA 16632, 119989
5	4408010402	PARA 16631, 11998
5	4408010404	PARA 16632, 119989

CODE **11992, 11998, 16631, 16632**

DESCRIPTION: **CLORIMAX DISPENSER 40 - 60 LITRES**



ENGLISH

POS	CODE	DESCRIPTION	POS	CODE	DESCRIPTION
1	4408010401	CLORIMAX LID	5	*4408010402	CLORIMAX INLET 40 L.
2	4408010409	'O' RING 210X9 VITON	5	*4408010404	CLORIMAX INLET 60 L.
3	4404200206	HANDLE AND LID FOR FERTILIZER TANK (2009)	6	4408010406	CLORIMAX BASE
4	*4408010403	CLORIMAX OUTLET 40 L.	7	4404200207	CLORIMAX HANDLE
4	*4408010405	CLORIMAX OUTLET 60 L.			

CODE **11992, 11998, 16631, 16632**

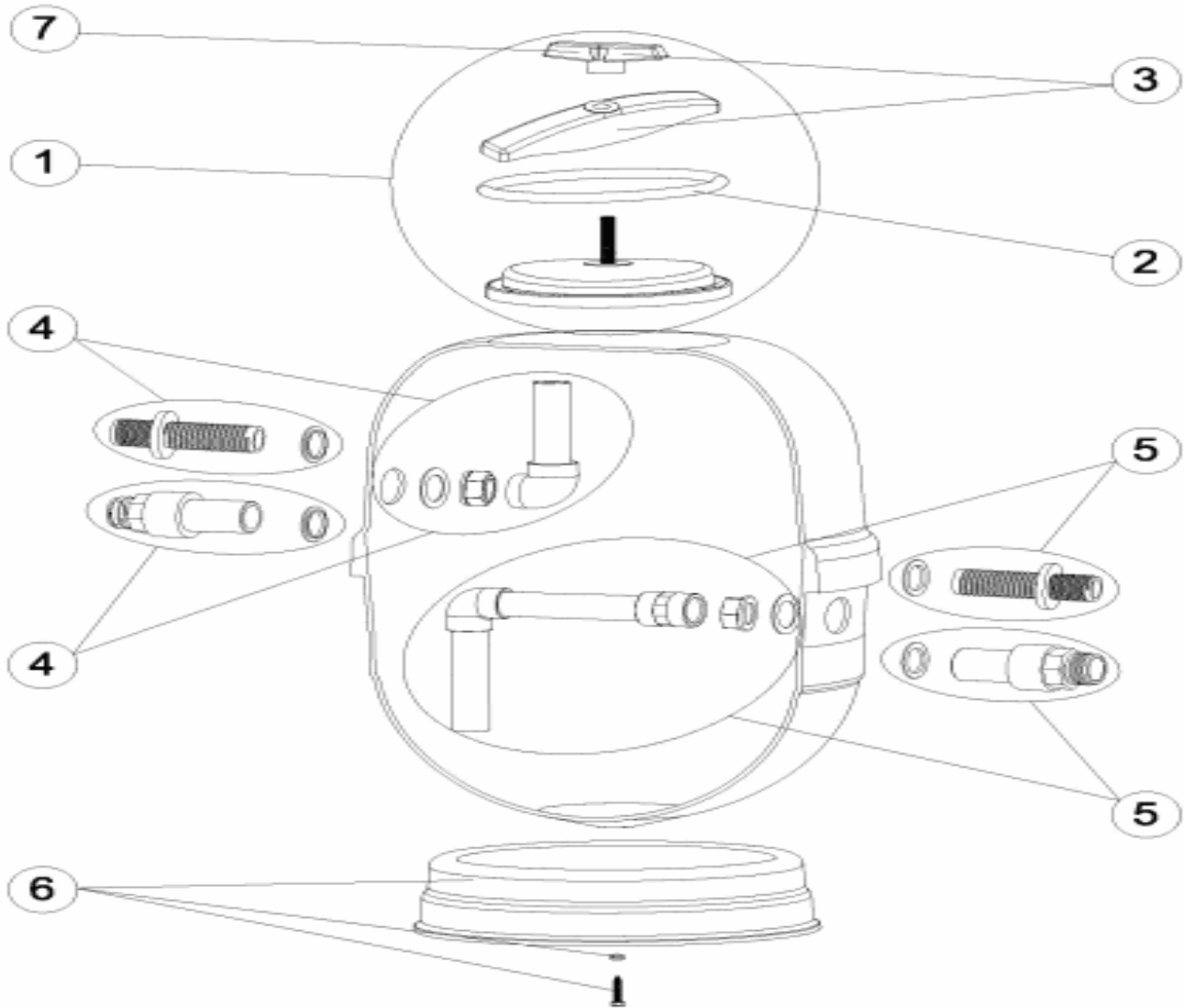
DESCRIPTION: **CLORIMAX DISPENSER 40 - 60 LITRES**

OBSERVATIONS

POSICIÓN	PIEZA	OBSERVACIÓN
4	4408010403	PARA 16631, 11998
4	4408010405	PARA 16632, 119989
5	4408010402	PARA 16631, 11998
5	4408010404	PARA 16632, 119989

CODIGO **11992, 11998, 16631, 16632**

DESCRIPCION: **DOSIFICADOR CLORIMAX 40 - 60 LITROS**



ESPAÑOL

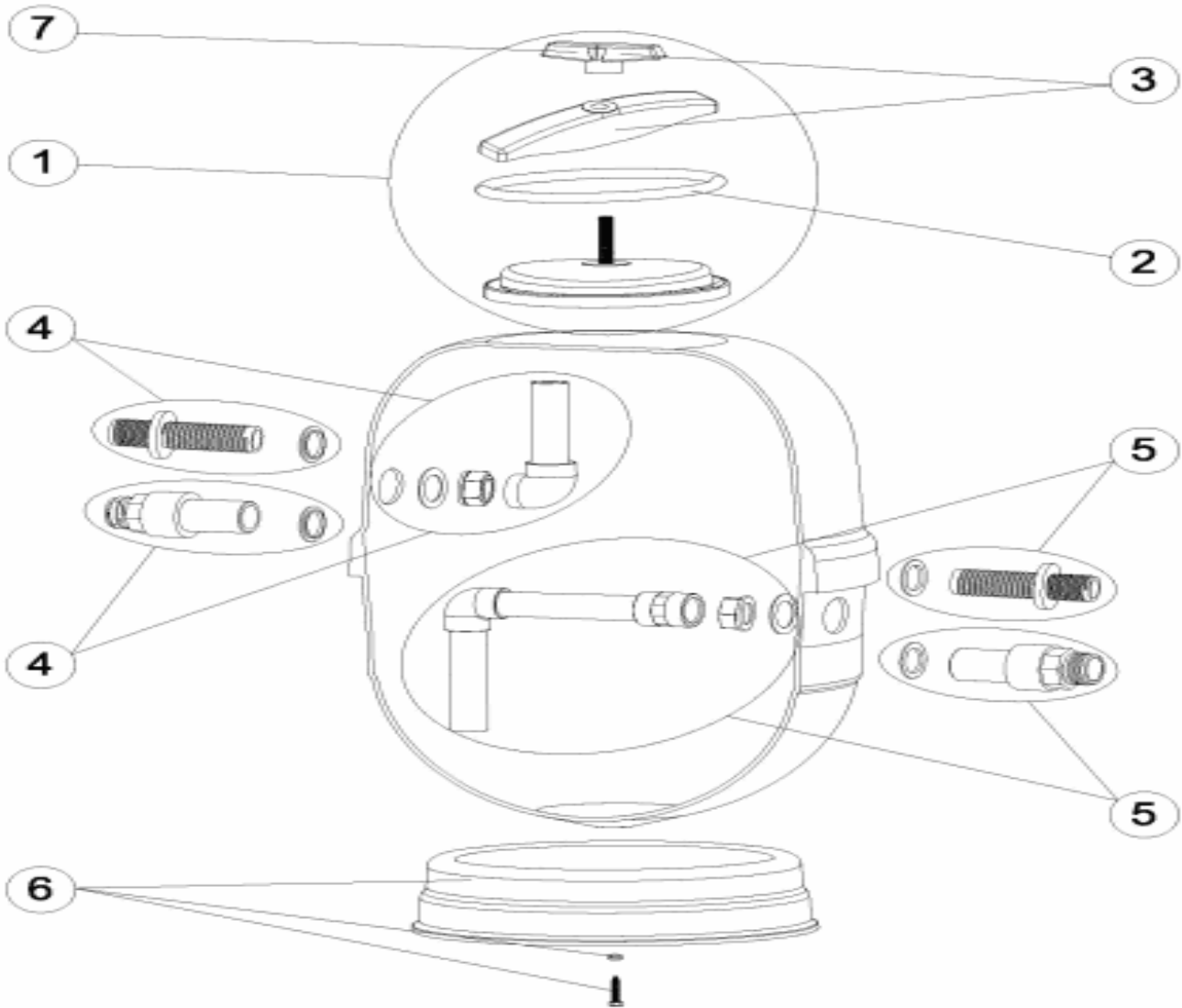
POS	CODIGO	DESCRIPCION	POS	CODIGO	DESCRIPCION
1	4408010401	TAPA CLORIMAX	5	*4408010402	ENTRADA 40 L. CLORIMAX
2	4408010409	JUNTA TORICA 210X9 VITON	5	*4408010404	ENTRADA 60 L. CLORIMAX
3	4404200206	MANETA Y CIERRE ABONADOR (POSTERIOR 2009)	6	4408010406	PIE CLORIMAX
4	*4408010403	SALIDA 40 L. CLORIMAX	7	4404200207	MANETA CLORIMAX
4	*4408010405	SALIDA 60 L. CLORIMAX			

CODIGO **11992, 11998, 16631, 16632**DESCRIPCION: **DOSIFICADOR CLORIMAX 40 - 60 LITROS****OBSERVACIONES**

POSICIÓN	PIEZA	OBSERVACIÓN
4	4408010403	PARA 16631, 11998
4	4408010405	PARA 16632, 119989
5	4408010402	PARA 16631, 11998
5	4408010404	PARA 16632, 119989

CODE **11992, 11998, 16631, 16632**

DESCRIPTION: **DISTRIBUTEUR CLORIMAX 40 - 60 LITRES**



FRANCAIS

POS	CODE	DESCRIPTION	POS	CODE	DESCRIPTION
1	4408010401	COUVERCLE CLORIMAX	5	*4408010402	ENTREE CLORIMAX 40 L.
2	4408010409	JOINT TORIQUE 210X9 VITON	5	*4408010404	ENTREE 60 L. CLORIMAX
3	4404200206	MANETTE ET FERMETURE DISTRIBUTEUR (2009)	6	4408010406	PIED DE CLORIMAX
4	*4408010403	SORTIE 40 L. CLORIMAX	7	4404200207	MANETTE CLORIMAX
4	*4408010405	SORTIE CLORIMAX 60 L.			

CODE **11992, 11998, 16631, 16632**

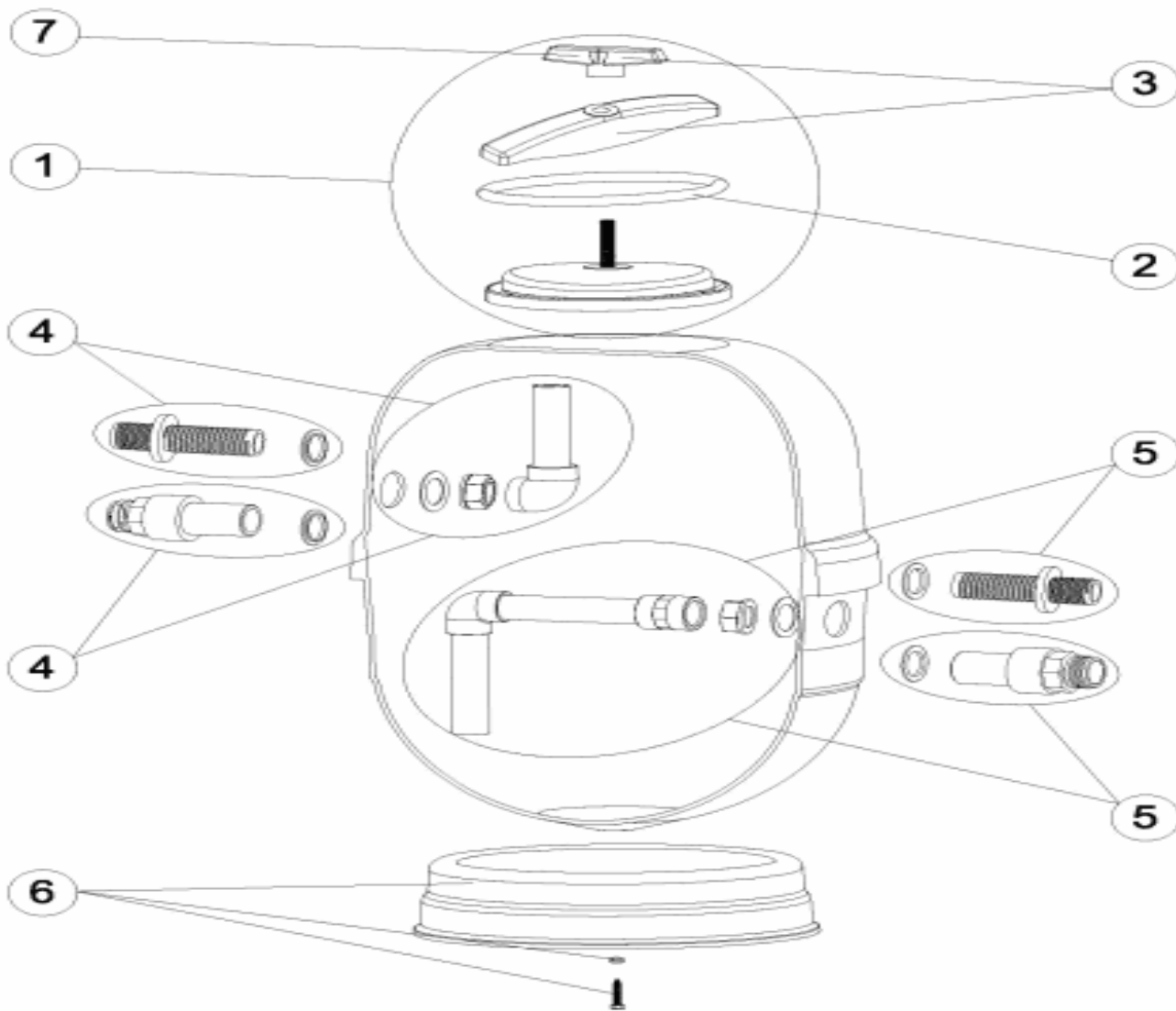
DESCRIPTION: **DISTRIBUTEUR CLORIMAX 40 - 60 LITRES**

OBSERVATIONS

POSICIÓN	PIEZA	OBSERVACIÓN
4	4408010403	PARA 16631, 11998
4	4408010405	PARA 16632, 119989
5	4408010402	PARA 16631, 11998
5	4408010404	PARA 16632, 119989

CODICE **11992, 11998, 16631, 16632**

DESCRIZIONE: **DOSIFICATORE CLORIMAX 40 - 60 LITRI**



ITALIANO

POS	CODICE	DESCRIZIONE	POS	CODICE	DESCRIZIONE
1	4408010401	COPERCHIO CLORIMAX	5	*4408010402	ENTRATA 40 L. CLORIMAX
2	4408010409	O-RING 210X9 VITON	5	*4408010404	ENTRATA 60 L. CLORIMAX
3	4404200206	MANIGLIA E CHIUSURA SERBATOIO (2009)	6	4408010406	PIEDE CLORIMAX
4	*4408010403	USCITA 40 L. CLORIMAX	7	4404200207	MANIGLIA CLORIMAX
4	*4408010405	USCITA 60 L. CLORIMAX			

CODICE **11992, 11998, 16631, 16632**

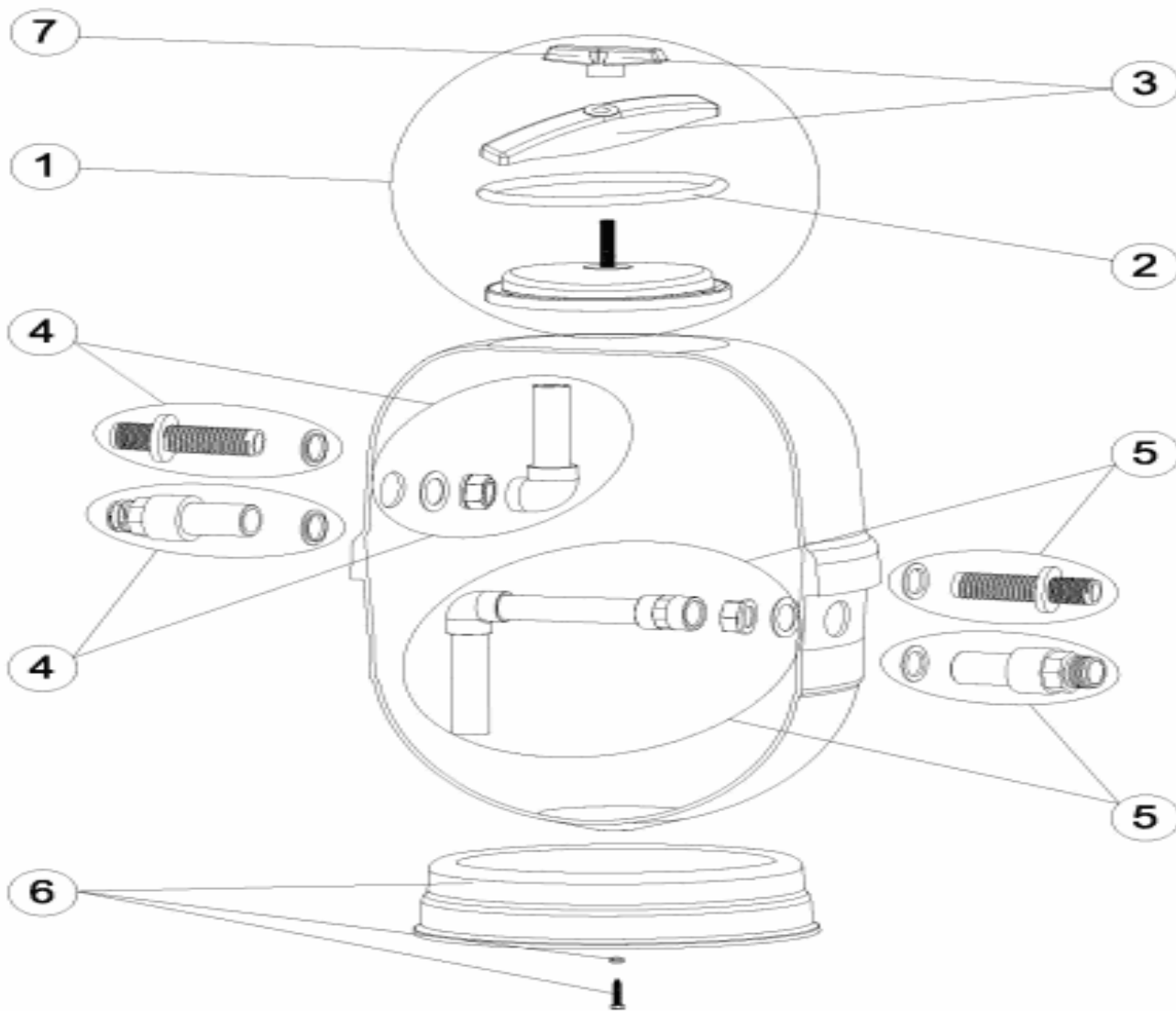
DESCRIZIONE: **DOSIFICATORE CLORIMAX 40 - 60 LITRI**

OSSERVAZIONI

POSICIÓN	PIEZA	OBSERVACIÓN
4	4408010403	PARA 16631, 11998
4	4408010405	PARA 16632, 119989
5	4408010402	PARA 16631, 11998
5	4408010404	PARA 16632, 119989

CODIGO **11992, 11998, 16631, 16632**

DESCRIÇÃO: **DOSEADOR CLORIMAX 40 - 60 LITROS**



PORTUGUES

POS	CODIGO	DESCRIÇÃO	POS	CODIGO	DESCRIÇÃO
1	4408010401	TAMPA CLORIMAX	5	*4408010402	ENTRADA 40 L. CLORIMAX
2	4408010409	JUNTA TÓRICA 210X9 VITON	5	*4408010404	ENTRADA 60 L. CLORIMAX
3	4404200206	MANIPULO FECHO (2009)	6	4408010406	BASE CLORIMAX
4	*4408010403	SAÍDA 40 L. CLORIMAX	7	4404200207	MANIPULO CLORIMAX
4	*4408010405	SAÍDA 60 L. CLORIMAX			

CODIGO **11992, 11998, 16631, 16632**

DESCRIÇÃO: **DOSEADOR CLORIMAX 40 - 60 LITROS**

OBSERVAÇÕES

POSICIÓN	PIEZA	OBSERVACIÓN
4	4408010403	PARA 16631, 11998
4	4408010405	PARA 16632, 119989
5	4408010402	PARA 16631, 11998
5	4408010404	PARA 16632, 119989