

CUBIERTAS AUTOMÁTICAS: LAMAS



Lamas de escalera

Para la adaptación a cualquier forma de piscina, se ofrecen 3 modelos distintos de formas geométricas standard, que aseguran un perfecto acoplamiento al contorno de la piscina y la máxima seguridad.

Las formas disponibles son: escalera Romana, escalera Recta y escalera Trapezoidal.

MÉTODO DE CÁLCULO DE LAMAS DE ESCALERAS

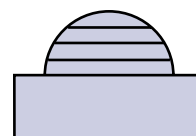
ESCALERA ROMANA

Implantación:

Tiene que estar situado sobre el ancho opuesto al eje de la cubierta.

Tarifa escalera:

Tarifa de escalera romana.



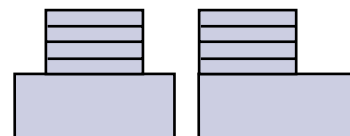
ESCALERA RECTA

Implantación:

a) Situado frente a la cubierta.

Tarifa escalera:

Tarifa de escalera recta.



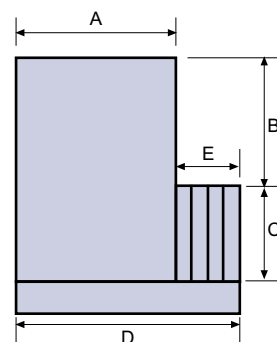
Implantación:

b) Situado al lado de la cubierta.

Tarifa escalera:

Tarifa lamas por metro lineal $D \times (C + 1 \text{ m})$.

- El largo del eje D incluye el largo A de la piscina + la profundidad E de la escalera.



NOTA PARA ESCALERA LATERAL:
Cálculo de la tarifa total de lamas:
Tarifa escalera + tarifa lamas (A x B)

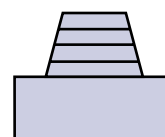
ESCALERA TRAPEZOIDAL ISÓSCELES

Implantación:

Situado frente a la cubierta.

Tarifa escalera:

Tarifa de escalera trapezoidal.

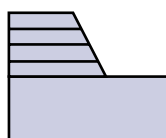


CUBIERTAS AUTOMÁTICAS: LAMAS
Lamas de escalera
ESCALERA TRAPEZOIDAL RECTANGULAR
Implantación:

a) Situado frente a la cubierta.

Tarifa escalera:

Tarifa de escalera trapezoidal.

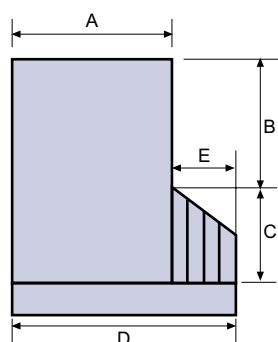

Implantación:

b) Situado al lado de la cubierta.

Tarifa escalera:

 Tarifa lamas por metro lineal
 $D \times (C + 1 \text{ m})$ + suplemento recorte escalonado
 de la lama para forma libre al metro lineal.

- El largo del eje D incluye el largo A de la piscina + la profundidad E de la escalera


NOTA PARA ESCALERA LATERAL:

Cálculo de la tarifa total de lamas:

Tarifa escalera + tarifa lamas (A x B)

Descripción	Blanco	Arena	Azul	Gris	Azul traslúcido*	Captor solar*
Escala romana corte escuadra						
Ø 3 m	31182	31183	31184	41043	31185	37092
Ø 4 m	31186	31187	31188	41044	31189	37093
Escala romana corte en forma						
Ø 3 m	37094	37188	37190	41045	37192	37194
Ø 4 m	37095	37189	37191	41046	37193	37195
Escala recta						
2 x 1,5 m	31190	31191	31192	41047	31193	37090
2,5 x 2 m	31194	31195	31196	41048	31197	37091
Escala trapezoidal corte en escuadra						
base 3 m	31198	31199	31200	41049	31201	37096
base 4 m	31202	31203	31204	41050	31205	37097
Escala trapezoidal corte en forma						
base 3 m	37098	37196	37198	41051	37200	37202
base 4 m	37099	37197	37199	41052	37201	37203

2 acabados posibles: Corte en escuadra y corte en forma.

* Para utilizar solo en el norte de Europa. Por debajo de 45 ° de latitud no es recomendable su utilización.

Código	Accesorios de escaleras
31206	Gancho de bloqueo para escalera.
31180	Forfait corte en escuadra para forma libre
38735	Forfait corte en forma para forma libre

AUTOMATIC COVERS: SLATS



Step slats

In order to adapt to any swimming pool shape, 3 different geometric shapes are offered, thus ensuring a perfect fit to the outline of the swimming pool and maximum safety.

The available shapes are Roman steps, Straight steps and Trapezoidal steps.

METHOD TO CALCULATE OF STEPS SLATS

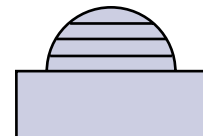
ROMAN STEPS

Location:

It must be located on the side opposite to the cover motor.

Step price:

Roman step pricelist.



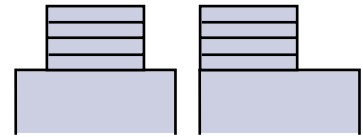
STRAIGHT STEPS

Location:

a) Located in front of the cover motor.

Step price:

Straight step price.



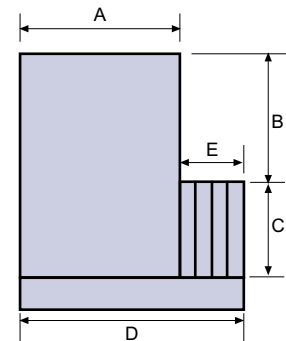
Location:

b) Located next to the cover.

Step price:

Slat pricelist per metre length $D \times (C + 1 \text{ m})$.

- The length of side D includes the width of the pool $A + E$ (width of steps).



NOTE FOR SIDE STEPS:

Calculation of the total slat price:

Steps price + slat price $(A \times B)$

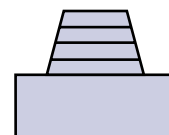
ISOSCELES TRAPEZOIDAL STEPS

Location:

Located in front of the cover.

Step price:

Trapezoidal step pricelist.

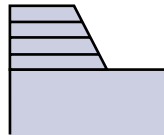


AUTOMATIC COVERS: SLATS
Step slats
RECTANGULAR TRAPEZOIDAL SLATS
Location:

a) Located in front of the cover

Step price:

Trapezoidal step price.

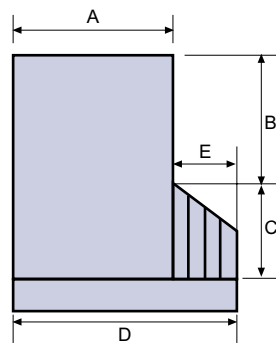

Locationn:

b) Located next to the cover

Step price:

 Slat price per metre length
 $D \times (C + 1 \text{ m}) + \text{slat cutting surcharge}$
 for custom cutting per metre length.

- The lenght of rollers includes the width of the pool A + the depth of the steps E.


NOTE FOR LATERAL STEPS:

Calculation of total slat price: Step price + slat price (A x B)

Description	White	Sand	Opaque Blue	Grey	Blue traslucid*	Solar*
Square-cut Roman ladder						
Ø 3 m	31182	31183	31184	41043	31185	37092
Ø 4 m	31186	31187	31188	41044	31189	37093
Shape-cut Roman ladder						
Ø 3 m	37094	37188	37190	41045	37192	37194
Ø 4 m	37095	37189	37191	41046	37193	37195
Straight steps						
2 x 1.5 m	31190	31191	31192	41047	31193	37090
2.5 x 2 m	31194	31195	31196	41048	31197	37091
Square-cut Trapezoidal ladder						
3 m base	31198	31199	31200	41049	31201	37096
4 m base	31202	31203	31204	41050	31205	37097
Shape-cut Trapezoidal ladder						
3 m base	37098	37196	37198	41051	37200	37202
4 m base	37099	37197	37199	41052	37201	37203

Two finishing options: Square-cut and Shape cut

*For use only in Northern Europe. Not recommended for use below 45° latitude. For larger widths, please ask. ml = lineal metres

Code	Step Accessories
31206	Clamp to block steps
31180	Special square cnt for free form
38735	Special free form cnt