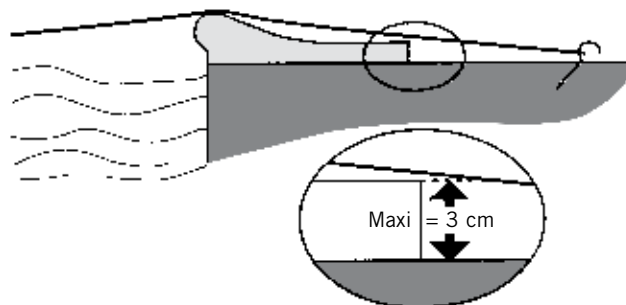


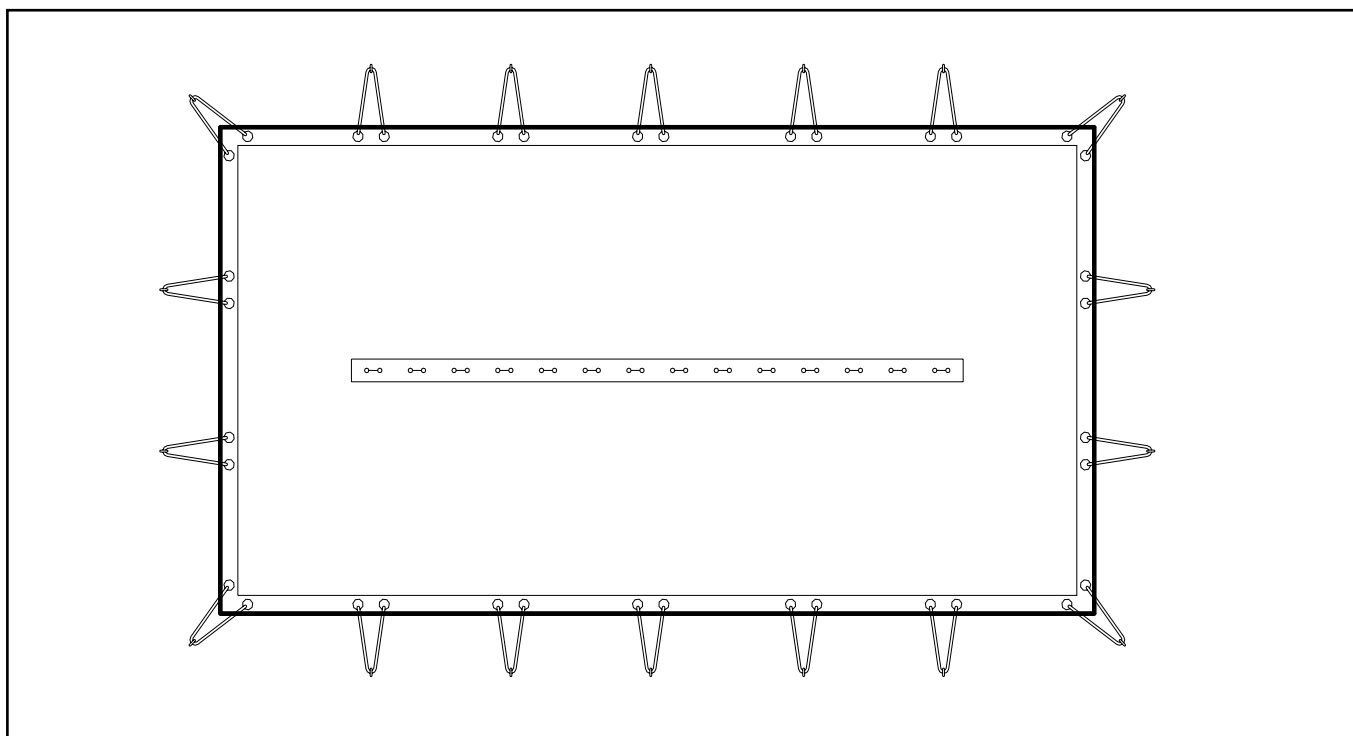
COLOCACIÓN DE UNA CUBIERTA DE INVIERNO

IMPORTANTE

- Cada cubierta es objeto de un estudio especial en cuanto a forma, material y sistema de sujeción.
- Para evitar un desgaste prematuro de la cubierta causado por los roces contra el material de coronamiento, conviene observar las siguientes precauciones de montaje:
- El material de coronamiento no debe superar la altura de 3 cm.
- La garantía de las cubiertas no será aplicable en caso de colocación defectuosa, mantenimiento deficiente o desgaste causado por el material de coronamiento.



CON PINZAS O GOMAS TENSORAS

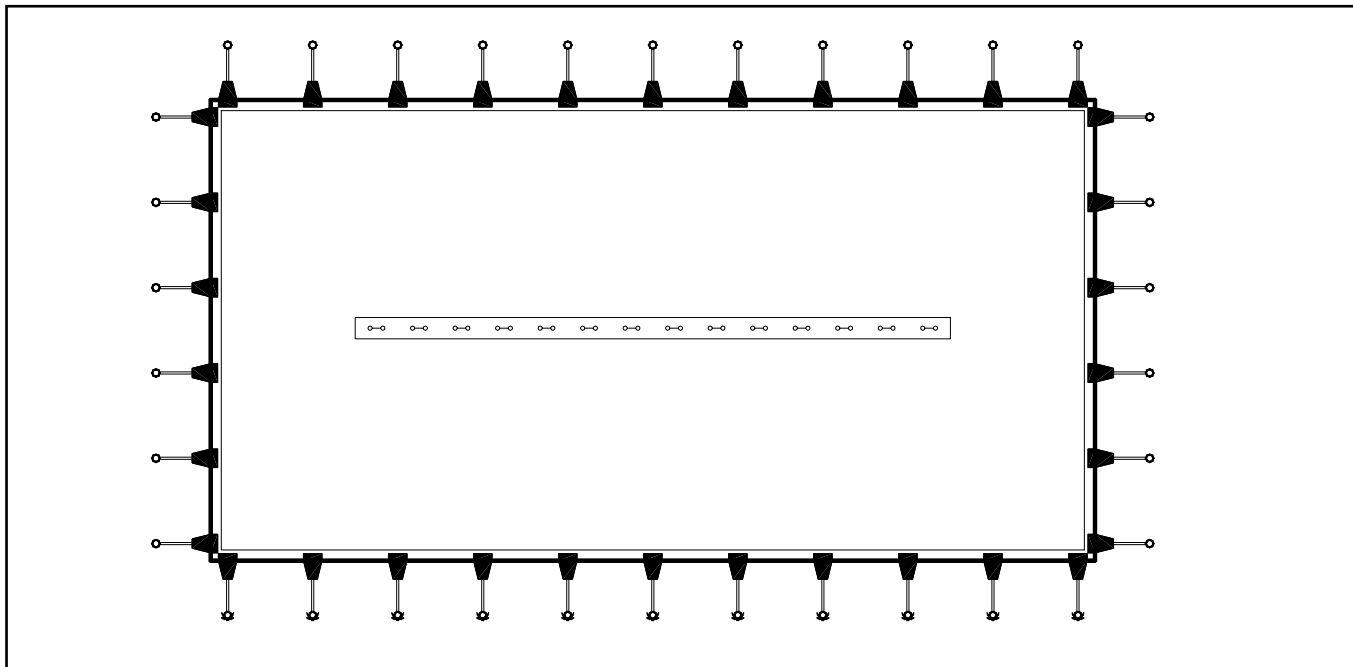


- 1) Realizar los agujeros correspondientes a las esquinas a 40 cm del borde exterior del material de coronamiento.
- 2) Fijar la cubierta en las 4 esquinas.
- 3) Respetando siempre una distancia de 40 cm respecto al borde exterior, realizar los demás agujeros frente a cada par de ojales.
- 4) Tensar la cubierta dejando cierta holgura en la tensión de las gomas.

Nota: en regiones con mucho viento, recomendamos la colocación de cámaras de agua dobles en el lado más expuesto.

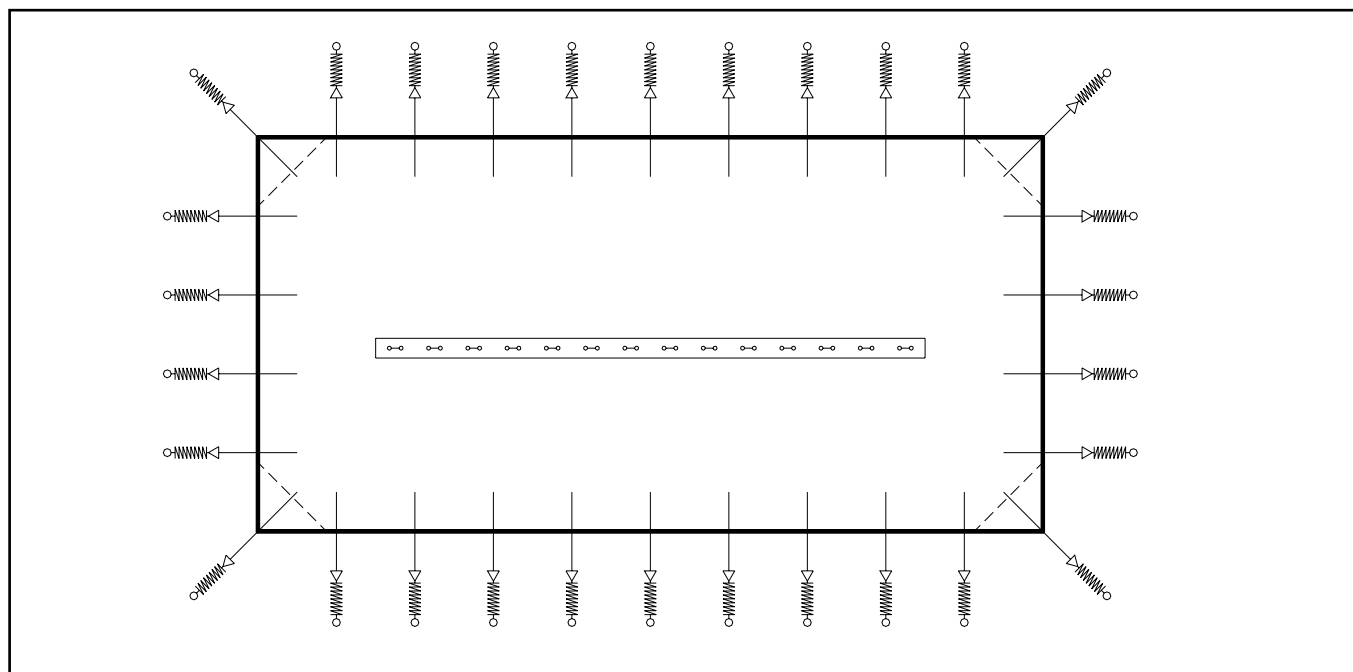
COLOCACIÓN DE UNA CUBIERTA DE INVIERNO

CON FIX KIT



- 1) Realizar los agujeros correspondientes a las esquinas a 40 cm del borde exterior del material de coronamiento
- 2) Fijar la cubierta en las 4 esquinas.
- 3) Respetando siempre una distancia de 40 cm respecto al borde exterior, realizar los demás agujeros a 80 cm frente a cada par de ojales.
- 4) Tensar la cubierta dejando cierta holgura en la tensión de las gomas.

CON CINTAS



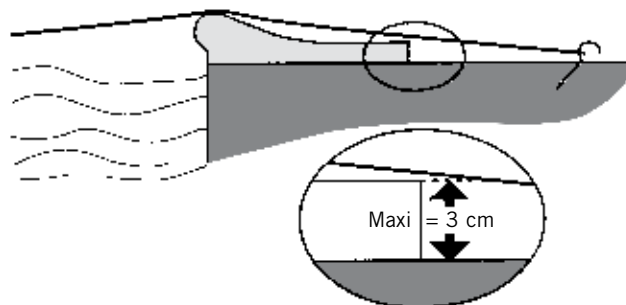
- 1) Realizar los agujeros correspondientes a las esquinas a 40 cm del borde exterior del material de coronamiento
- 2) Fijar la cubierta en las 4 esquinas.
- 3) Respetando siempre una distancia de 40 cm respecto al borde exterior, realizar los demás agujeros frente a cada cinta.
- 4) Tensar la cubierta dejando cierta holgura en la tensión de las cintas.

Nota: en regiones muy ventosas, recomendamos la colocación de cámaras de agua dobles en el lado más expuesto.

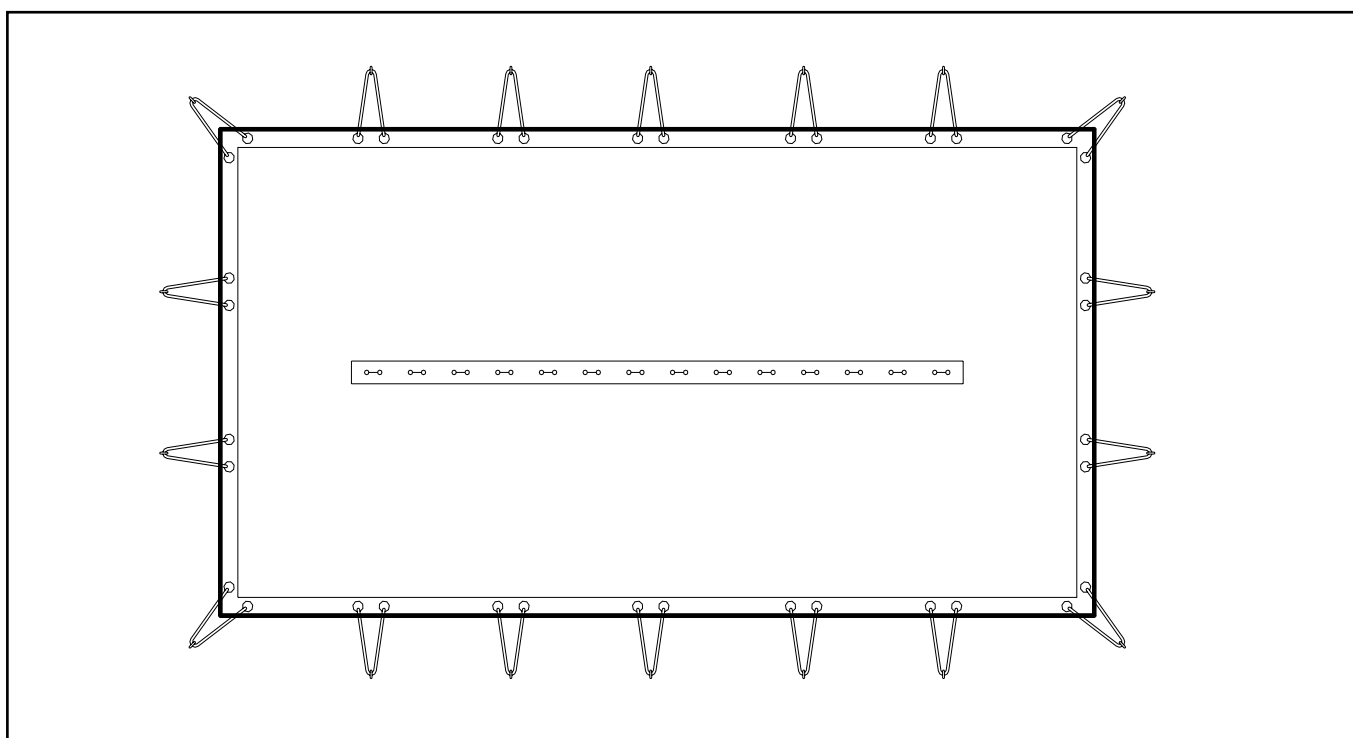
WINTER COVER INSTALLATION

IMPORTANT

- Each cover is individually designed according to its shape, material and fastening.
- To avoid a premature cover wear and tear rubbing
- Against coping material, the following precautions should be observed when installing it:
- The coping material should not be more than 3 cm thick.
- The cover warranty will not be applicable in case of faulty installation, deficient maintenance or wearing
- Caused by coping elements.



USING CLIPS OR RUBBER TENSORS

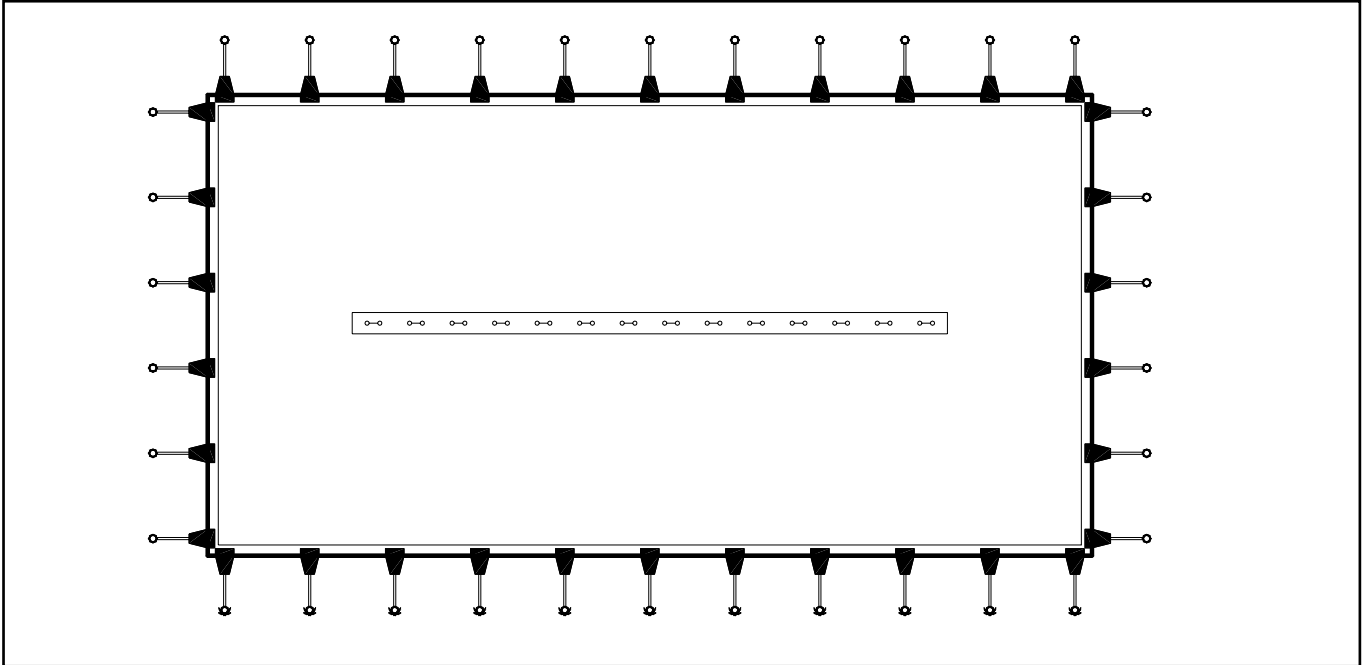


- 1) Make holes in the corners at 40 cm from the coping stone edge.
- 2) Fix the cover at the 4 corners.
- 3) Parallel to each eyelet, drill the other holes at 40 cm from the coping stone edge.
- 4) Tension the cover, leaving a certain allowance to the rubber tensors.

N.B.: In very windy regions, we suggest installing double water drains on the side which is most exposed to the wind.

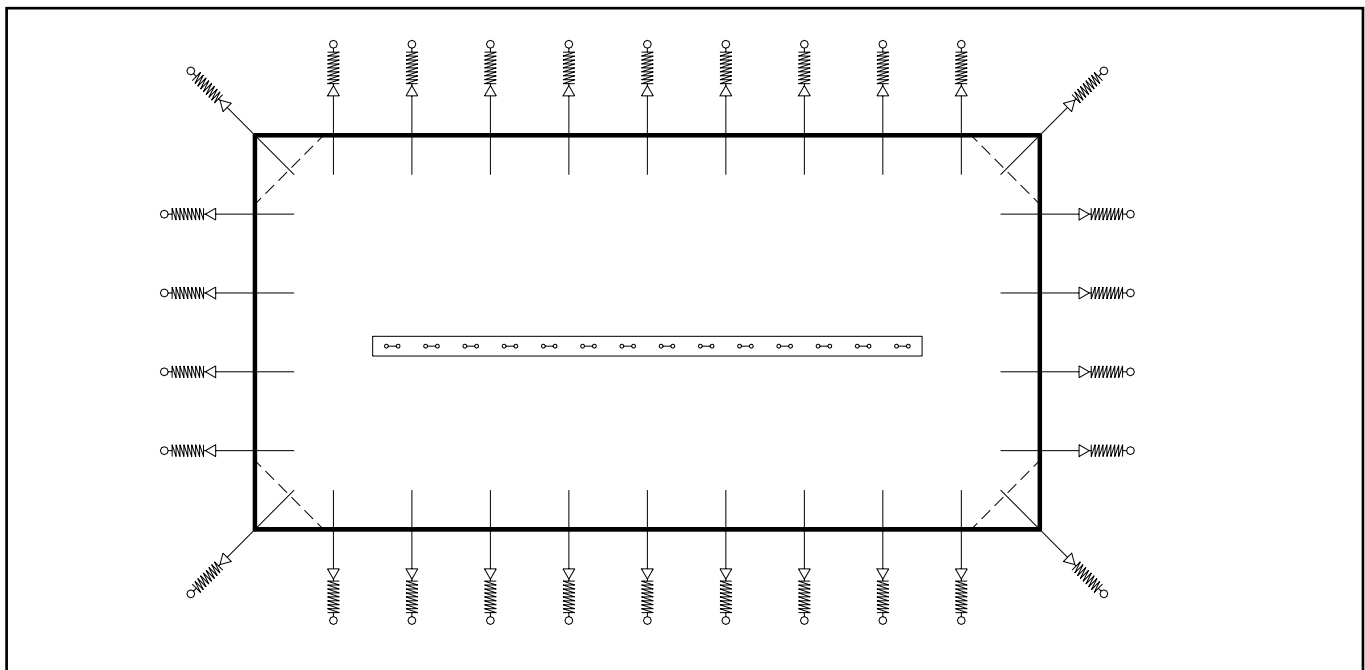
WINTER COVER INSTALLATION

WITH FIX KIT



- 1) Drill at the 4 corners at 40 cm from the coping stone edge.
- 2) Fix the cover at the 4 corners.
- 3) Parallel to each eyelet, drill the other holes at 40 cm from the coping stone edge.
- 4) Tense the cover, leaving a certain allowance in the elastic belt tension

WITH STRAPS



- 1) Drill at the 4 corners at 40 cm from the coping stone edge.
- 2) Fix the cover at the 4 corners.
- 3) Parallel to each eyelet, drill the other holes at 40 cm from the coping stone edge.
- 4) Tense the cover, leaving a certain allowance in the rubber bands..

N.B.: In very windy regions, we suggest installing double water drains on the side which is most exposed to the wind.