



ASTRALPOOL 

Thermo-Piscines Modulaires avec **ESTIREPUR®**

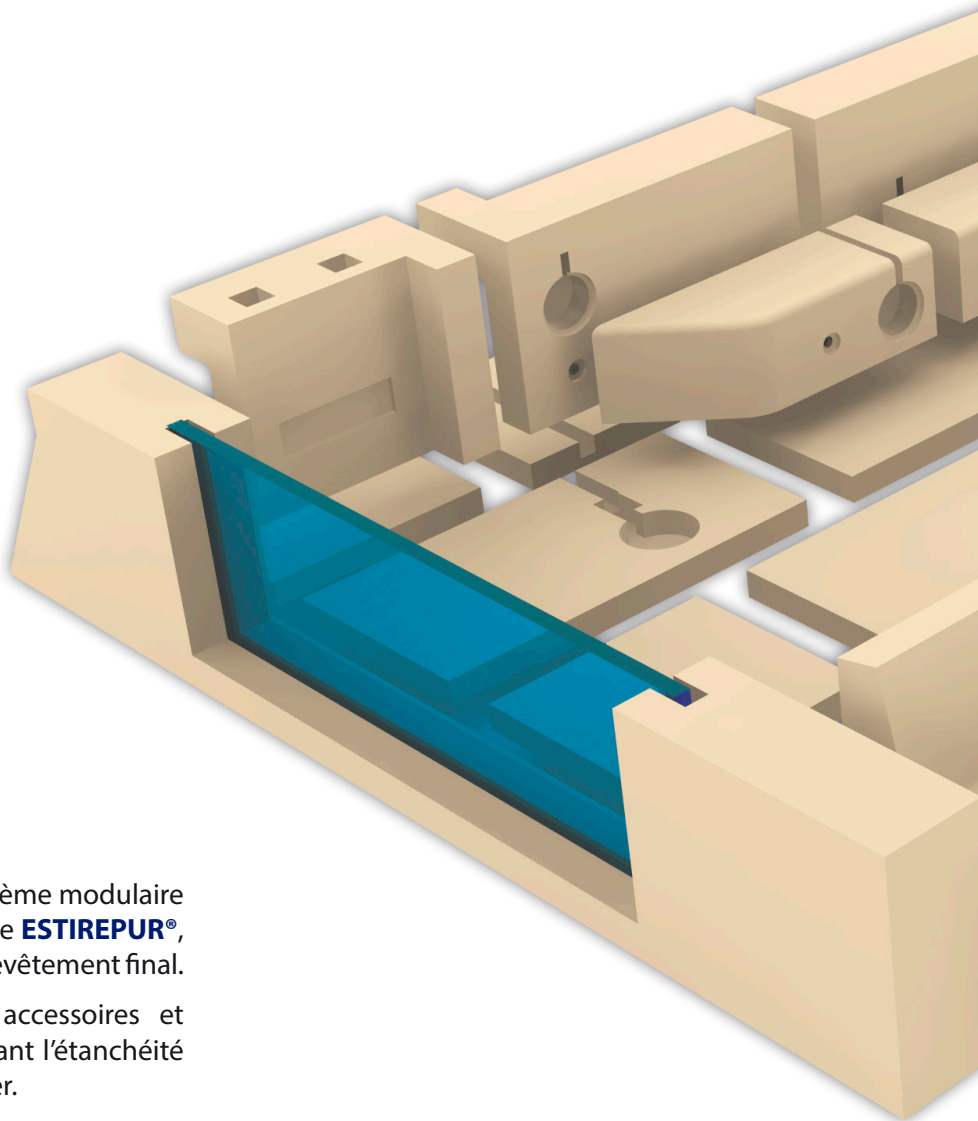
LA PISCINE DE VOS RÊVES

- ▶ À mesure
- ▶ Légère
- ▶ Efficacité énergétique
- ▶ Idéal pour les attiques, les toits, les sous-sols ...
- ▶ Autoportante et scellé



Thermo-Piscines Autoportantes

Fabriqué avec
estirepur[®]



MALLOR a développé et breveté un système modulaire pour piscines et spas, avec son composite **ESTIREPUR[®]**, imperméable et renforcé, prêt pour son revêtement final.

Modules préfabriqués avec tous les accessoires et conduits muraux pré-installés, garantissant l'étanchéité contre les vibrations et les coups de bélier.

Le coefficient de dilatation de nos modules préfabriqués est beaucoup plus élevé que celui du béton, donc il ne se fissure pas à long terme, découplant les mouvements structurels par des dilatations et des contractions.

Idéal pour la réhabilitation, les attiques, les toits, les sous-sols... Son design modulaire facilite grandement **le transport et l'accès** à l'espace de travail.

Designs exclusifs sans limites, grâce à nos systèmes contrôlés par ordinateur, permettant à nos clients de concevoir leur espace, sans moules et d'éviter les échecs manuels.

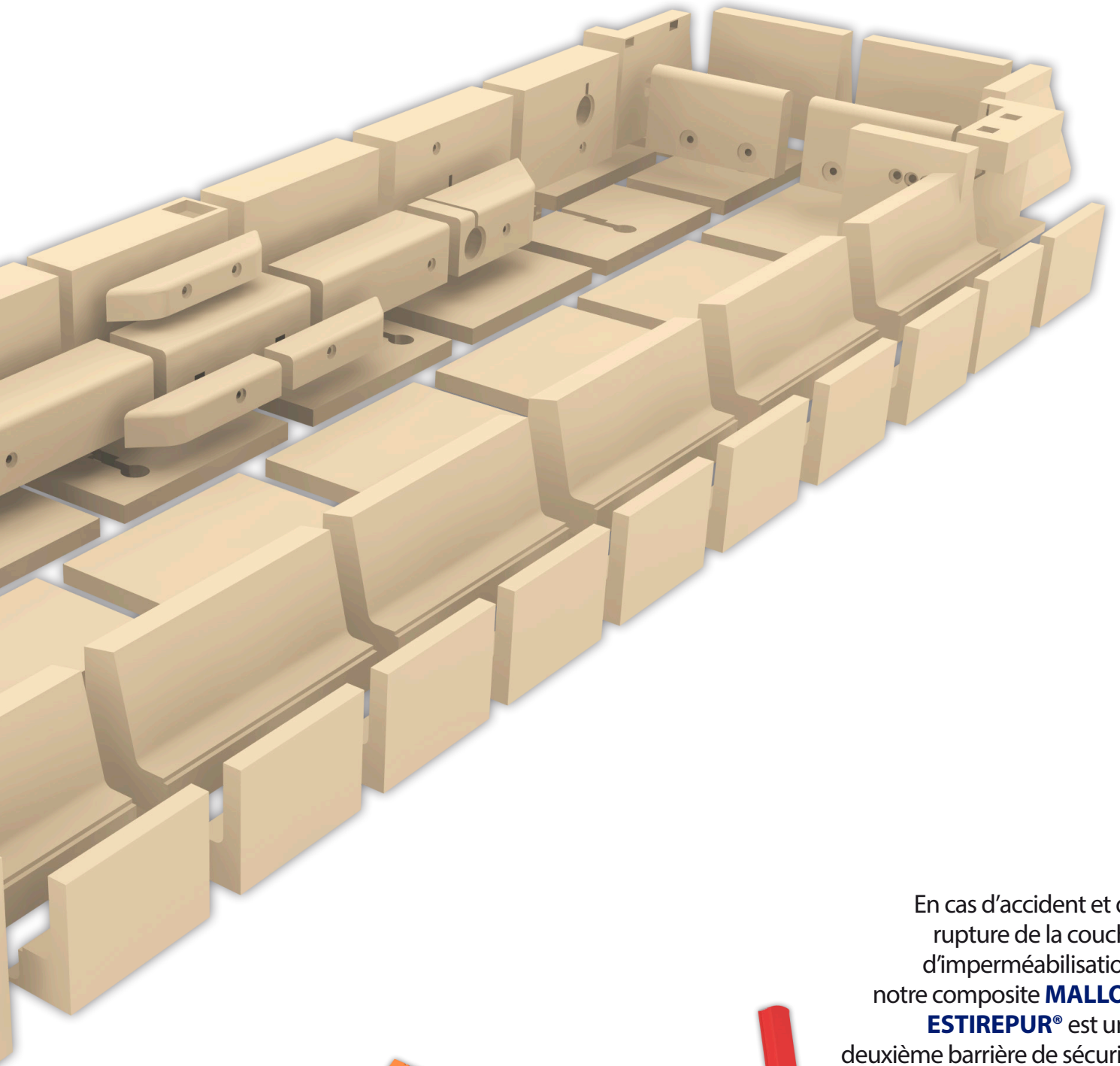
Les éléments préfabriqués **MALLOR** permettent la construction et la réhabilitation de piscines, avec les dimensions et la conception créées par le concepteur et la finition de surface souhaitée.

Revêtement direct sur le noyau isolant qui garantit l'éventuelle condensation interstitielle qui provoque la prolifération de micro-organismes nocifs pour l'être humain.

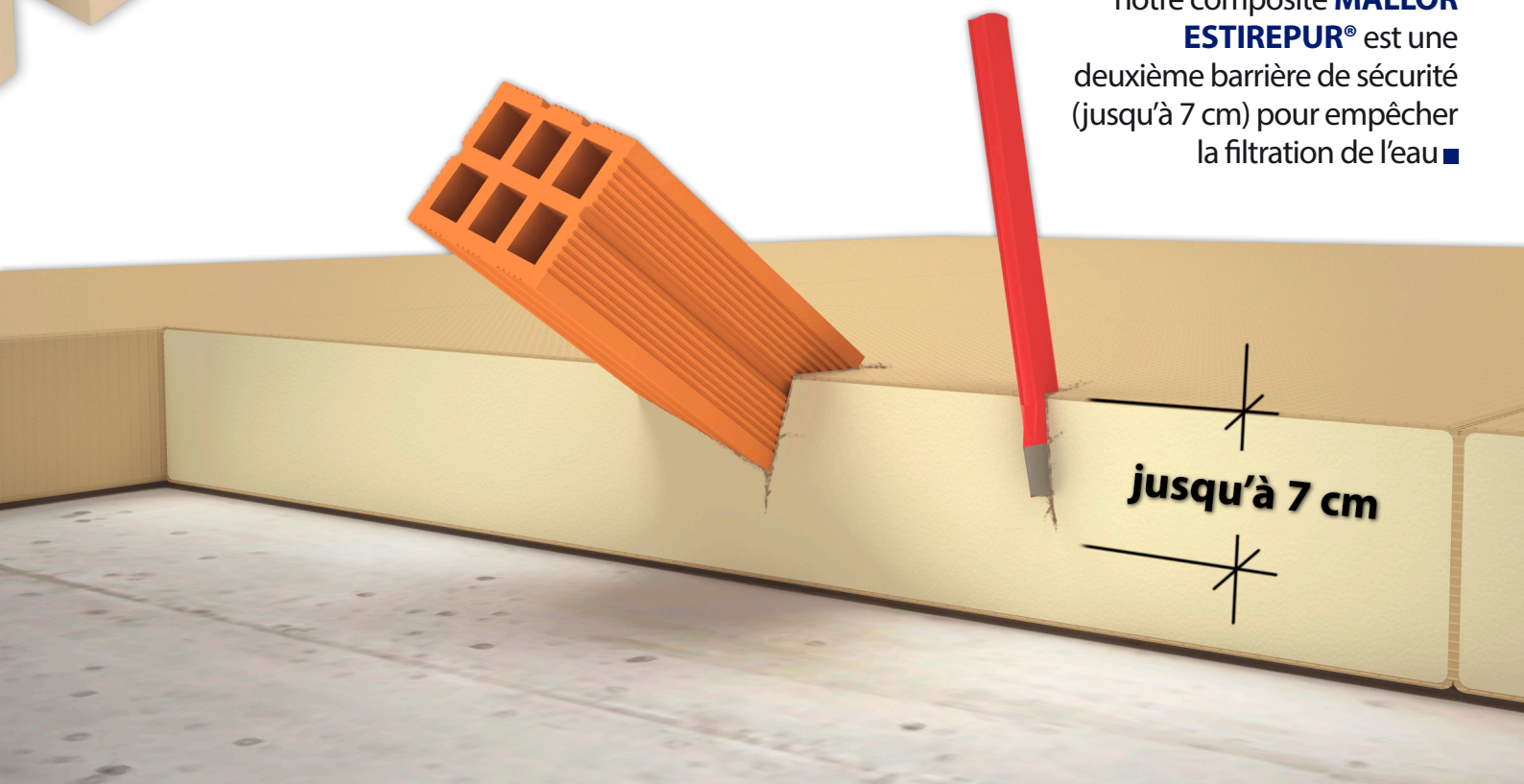
Avec peu de pertes d'énergie ($\lambda = 0,033 \text{ W/mK}$) par rapport au béton ($\lambda = 2,30 \text{ W/mK}$) permet **un amortissement complet à court terme** (entre 7 et 12 ans pour les piscines climatisées).

Il garantit une résistance aux charges d'eau, offrant un allègement structurel allant jusqu'à 2.400 kg/m^3 par rapport au béton traditionnel.

Système préfabriqué qui permet sa révision en usine et la correction des erreurs avant son approvisionnement ■



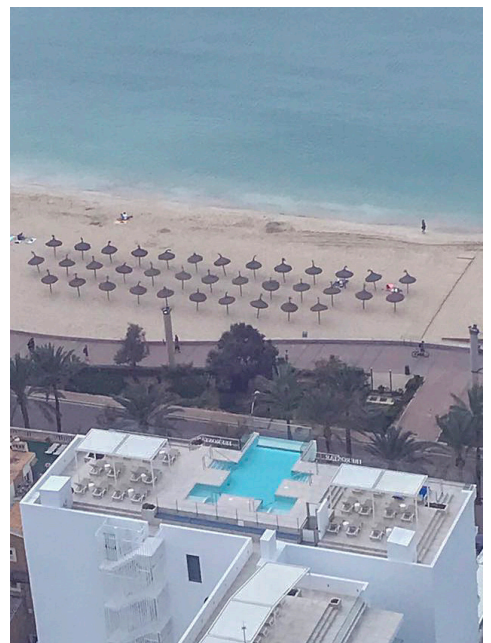
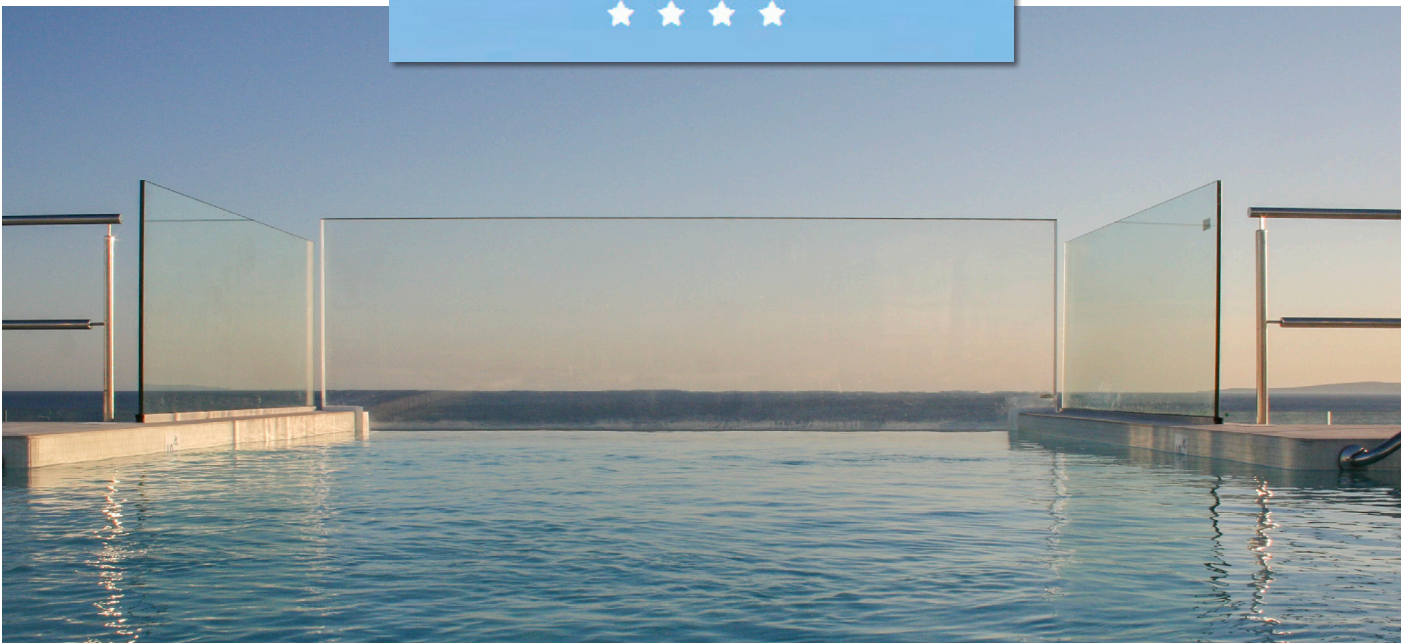
En cas d'accident et de rupture de la couche d'imperméabilisation, notre composite **MALLOR ESTIREPUR®** est une deuxième barrière de sécurité (jusqu'à 7 cm) pour empêcher la filtration de l'eau ■





IBEROSTAR BAHÍA DE PALMA

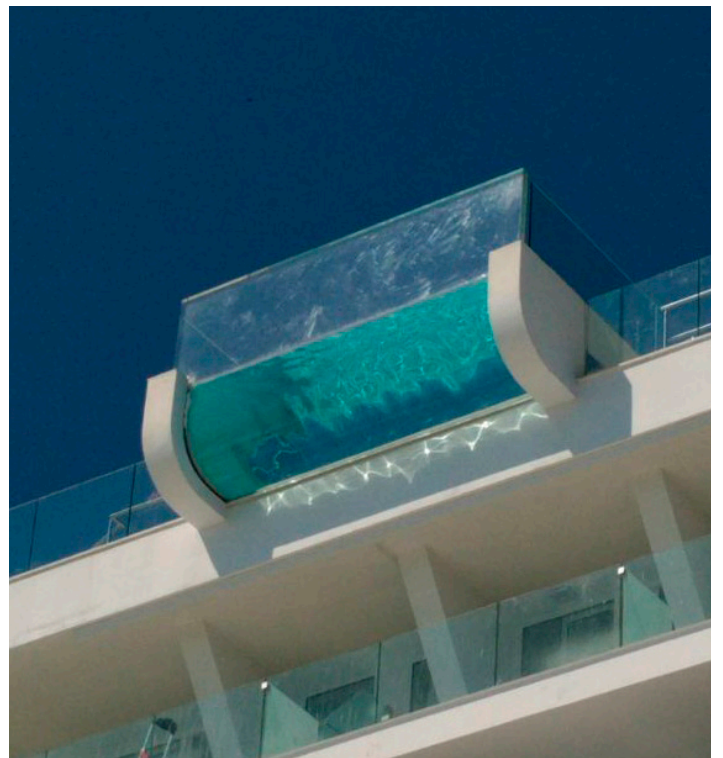
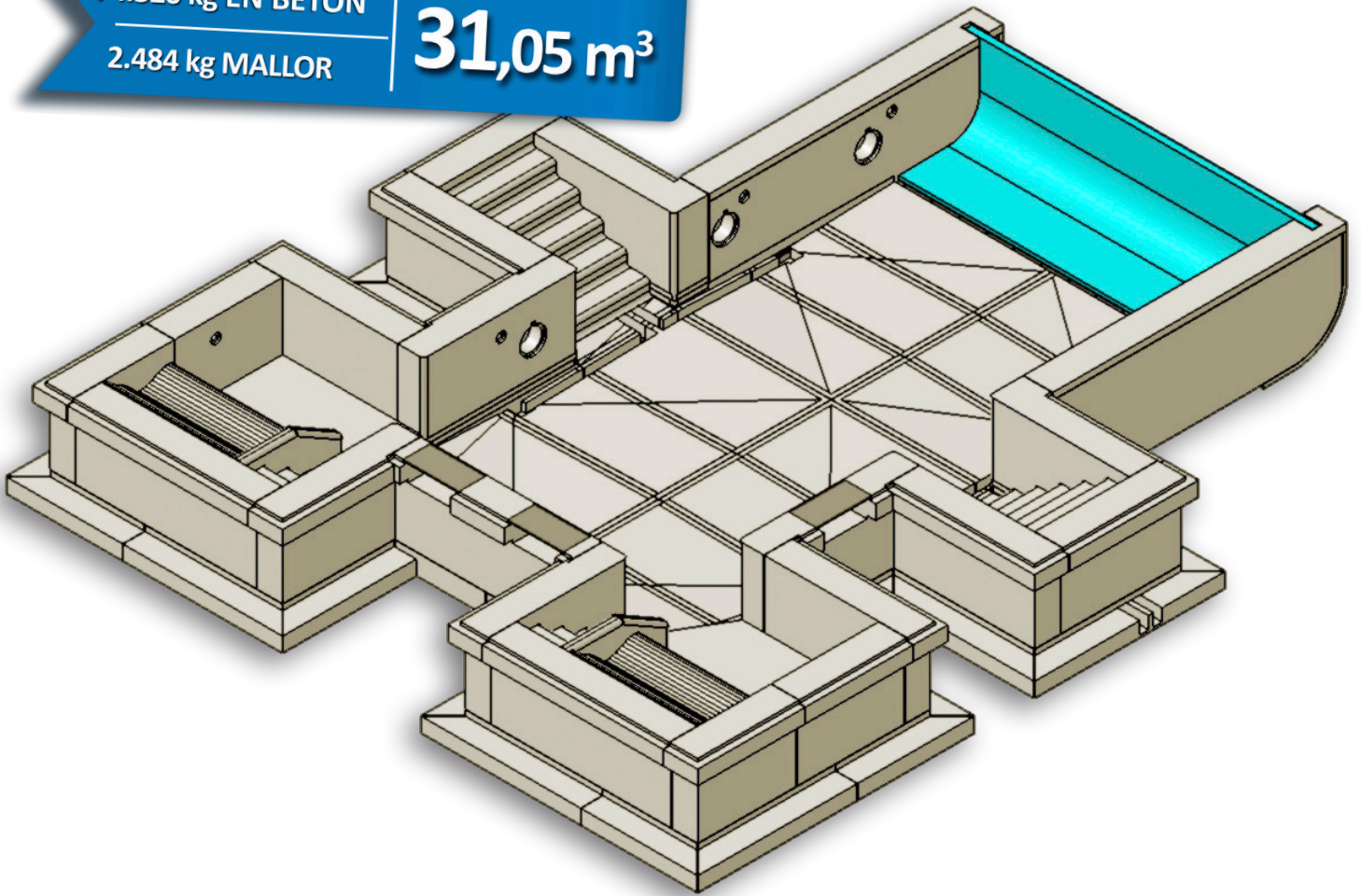
★ ★ ★ ★

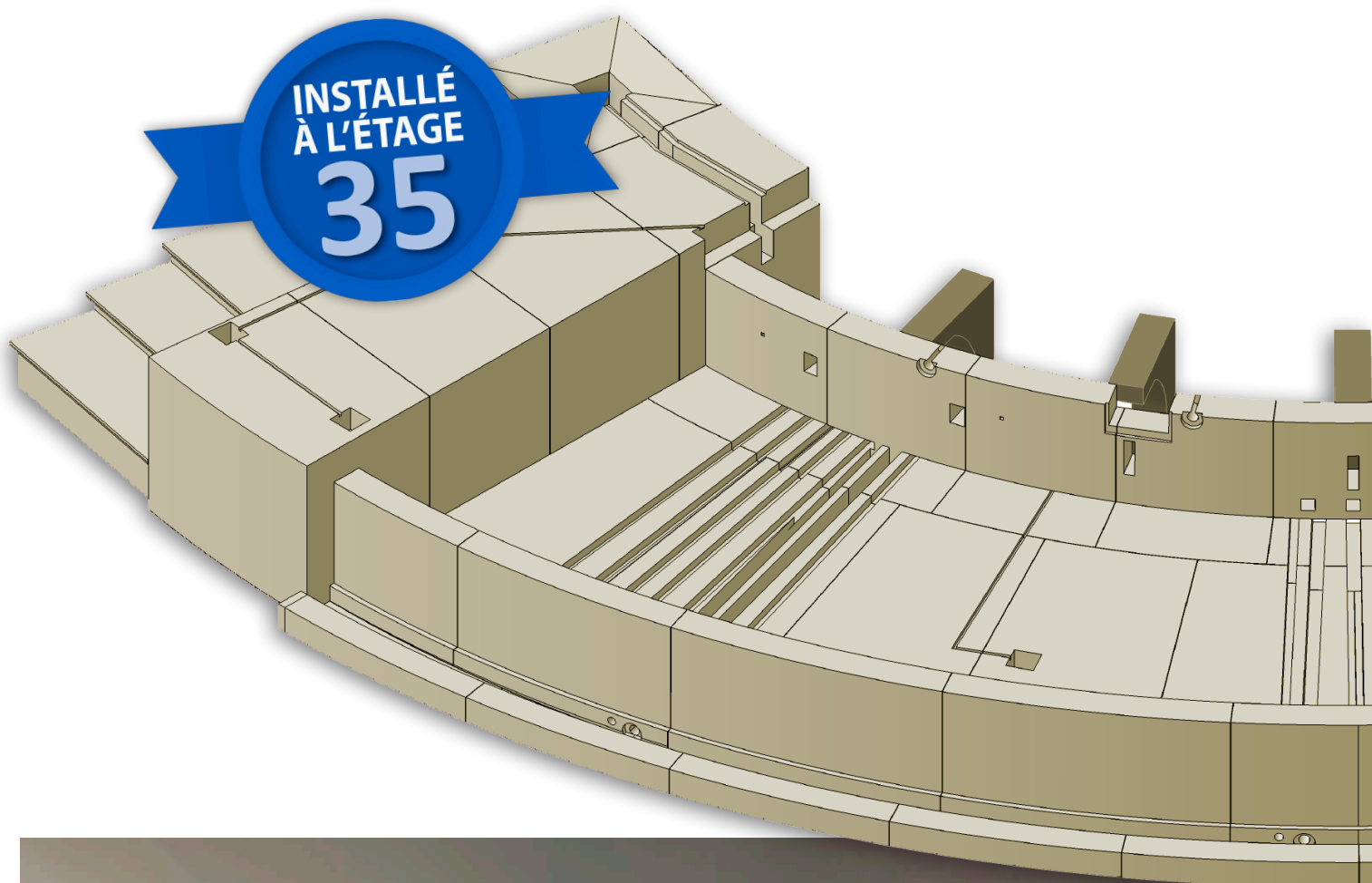


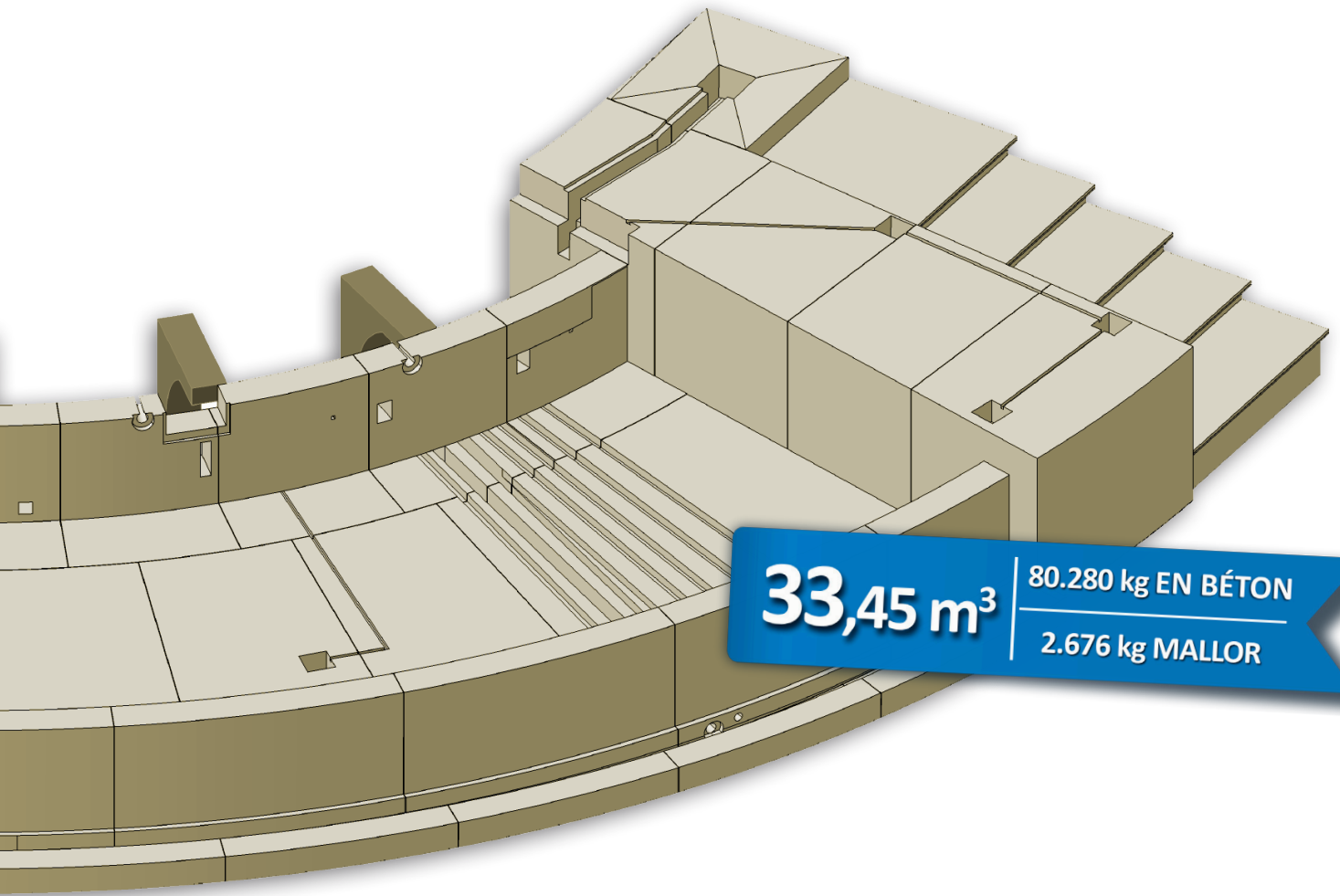
74.520 kg EN BÉTON

2.484 kg MALLOR

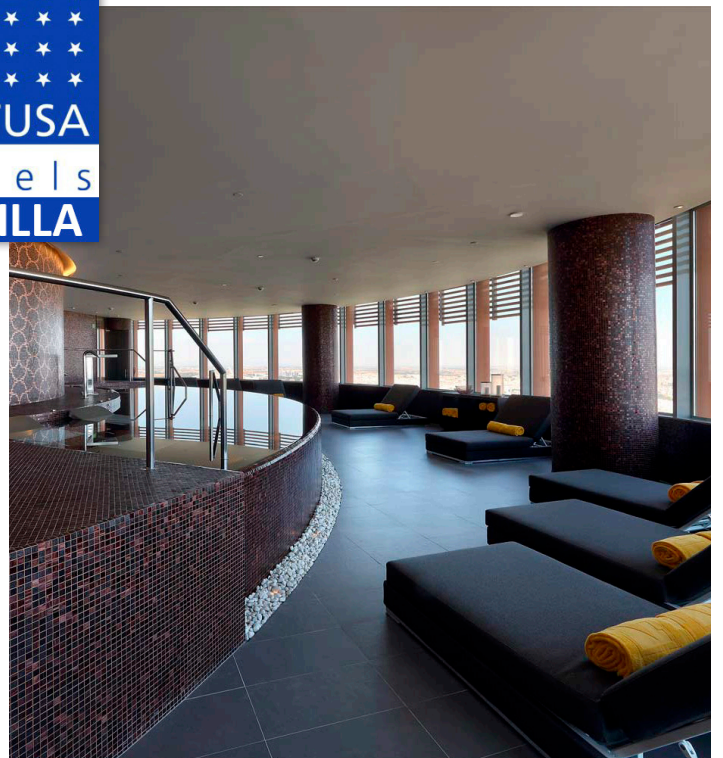
31,05 m³





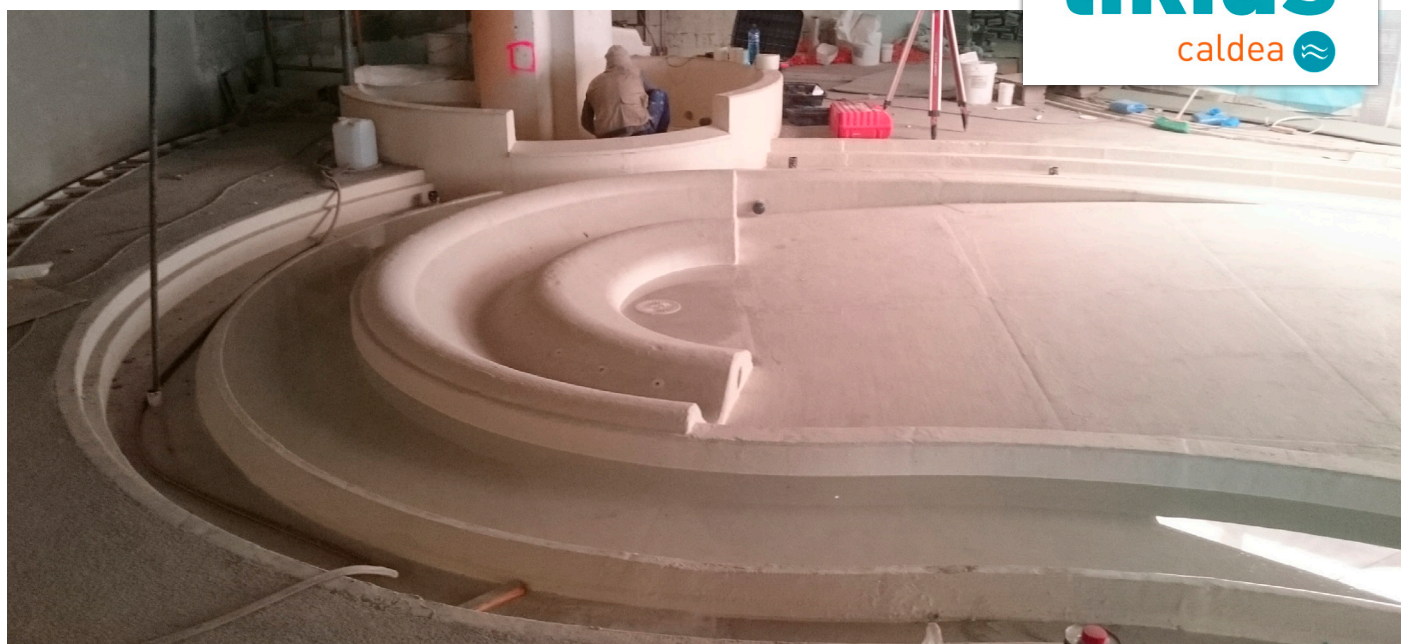


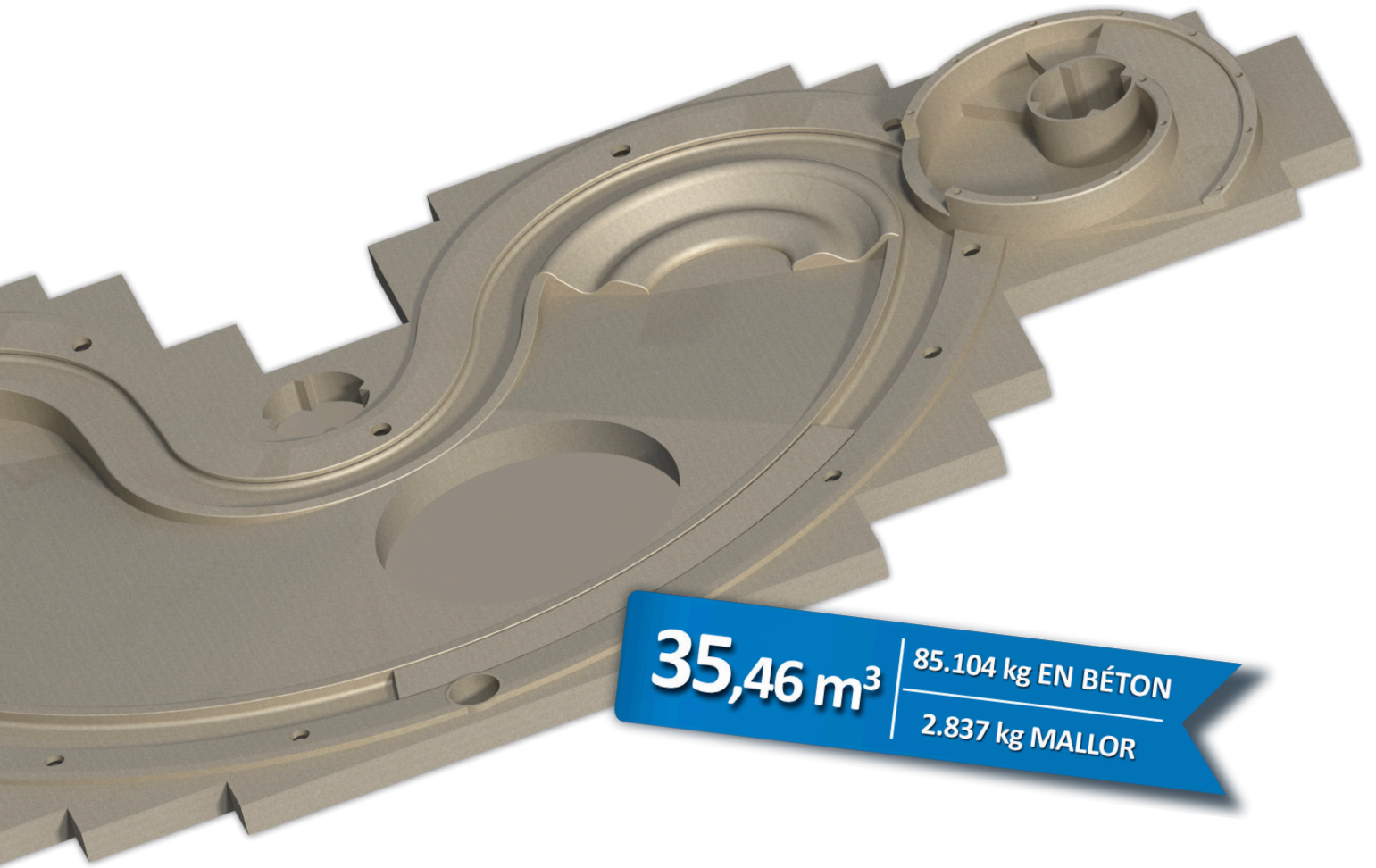

HOTUSA
hotels
SEVILLA





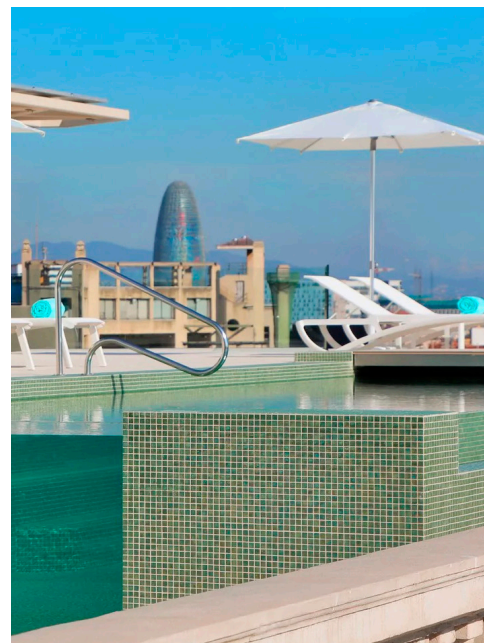
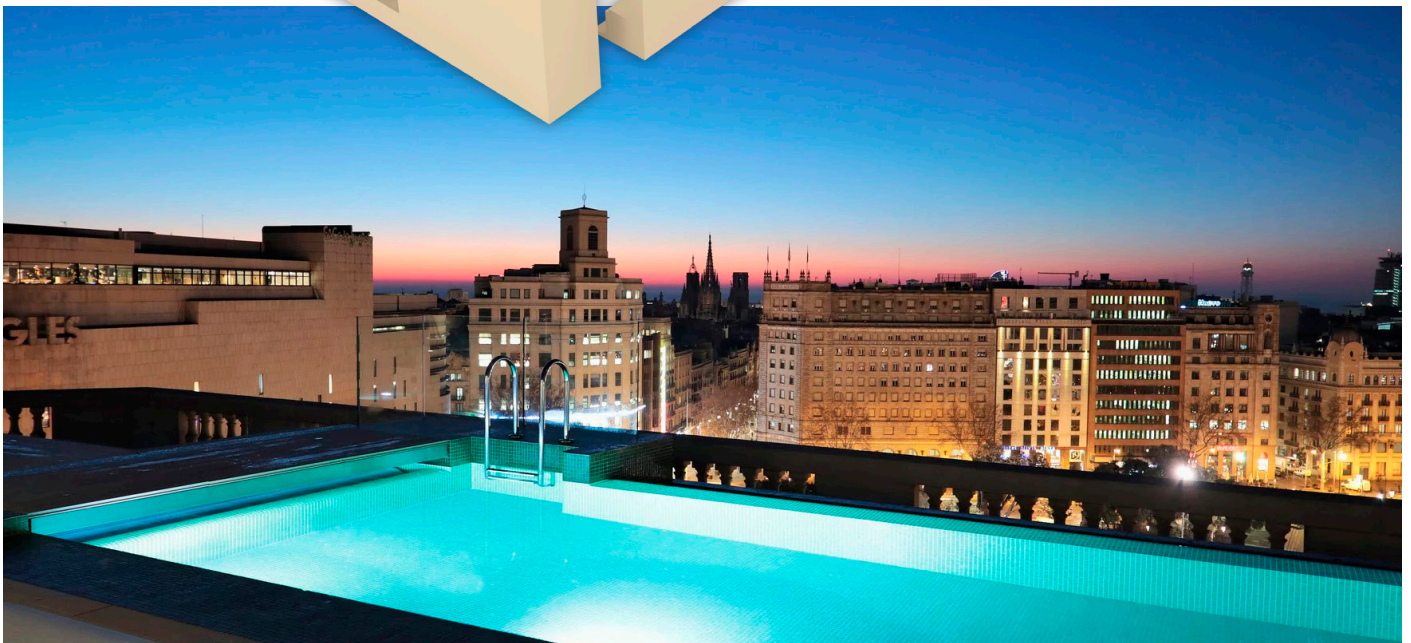
likids
caldea 

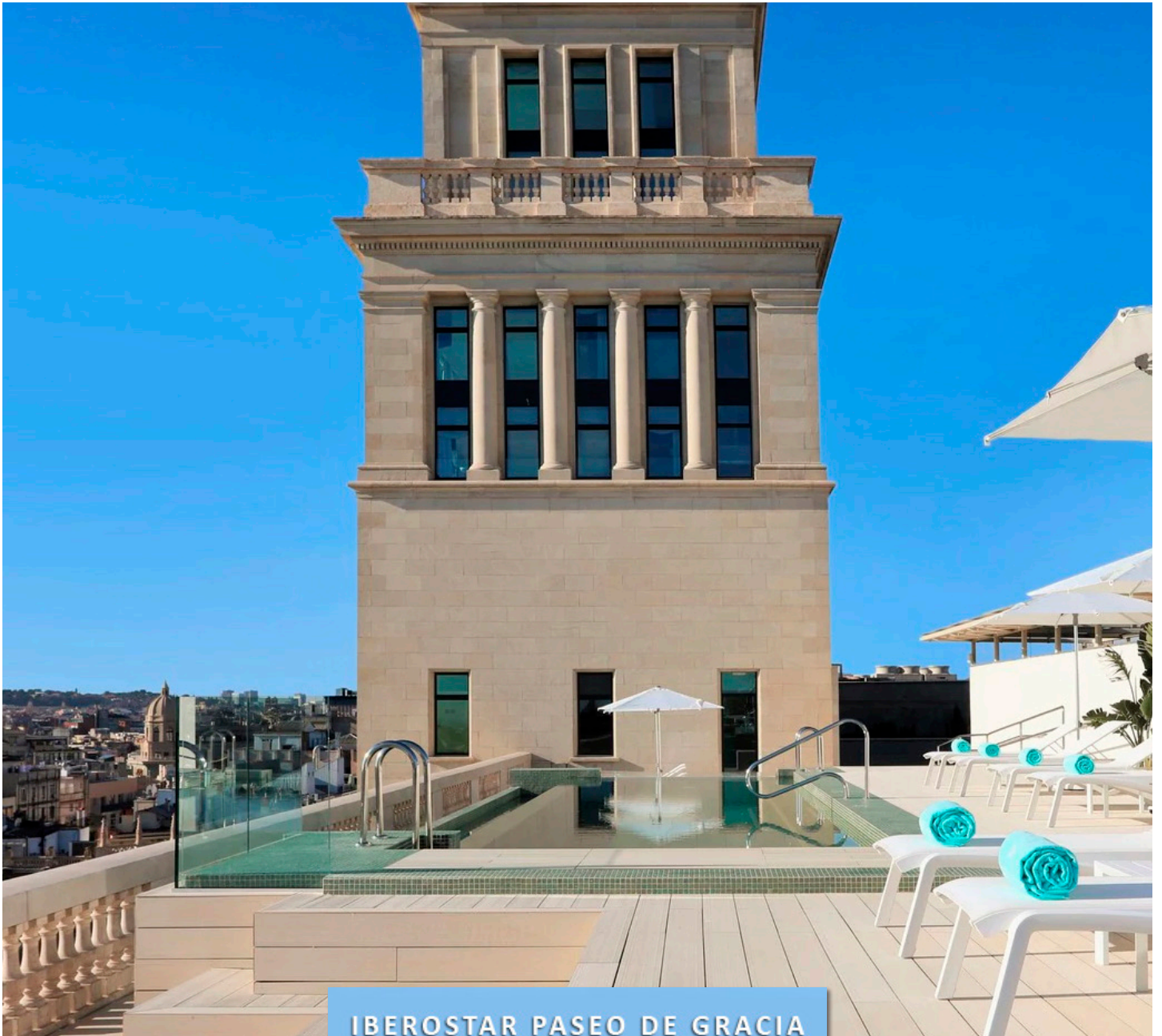




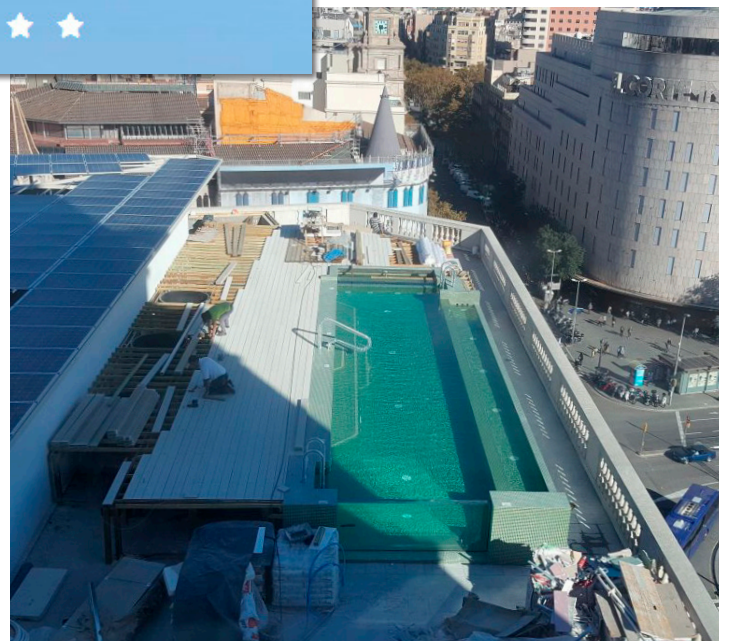
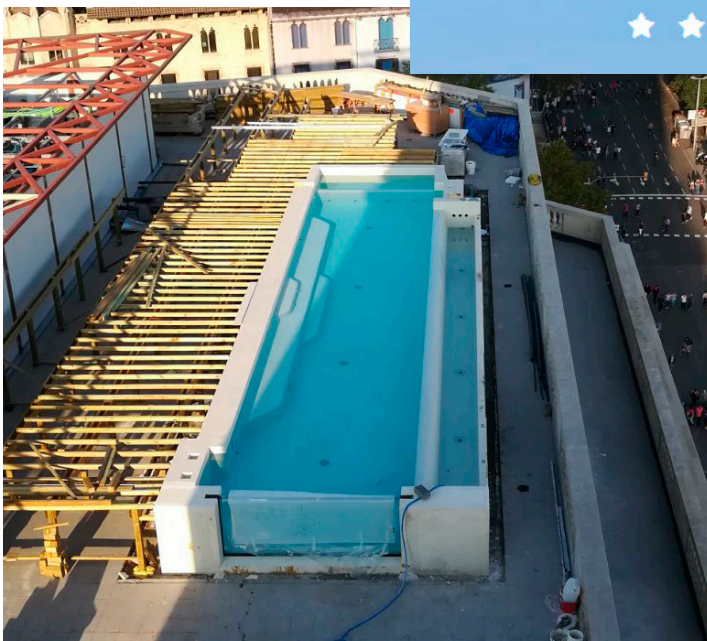
78.480 kg EN BÉTON
2.616 kg MALLOR

32,70 m³

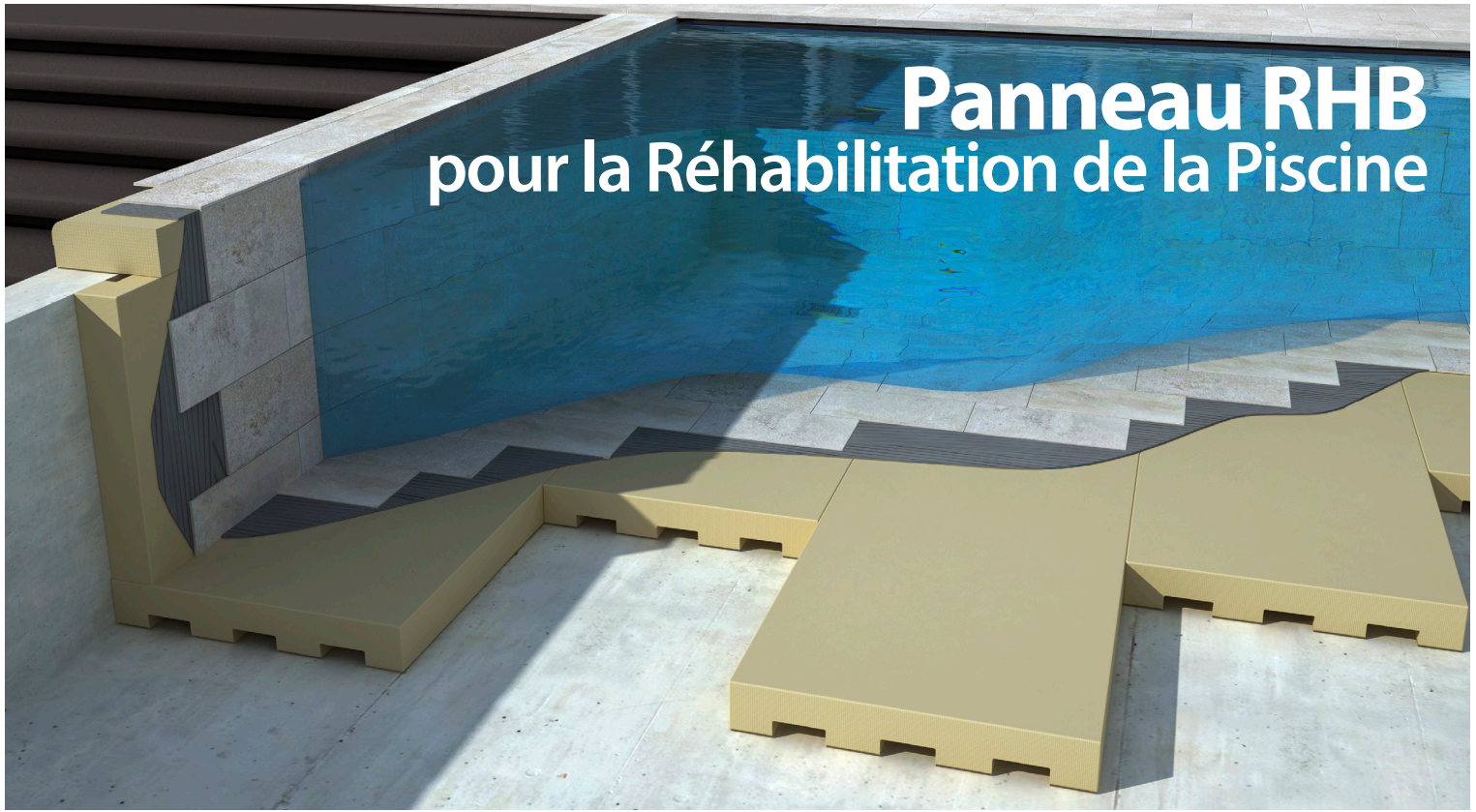




IBEROSTAR PASEO DE GRACIA



Panneau RHB pour la Réhabilitation de la Piscine

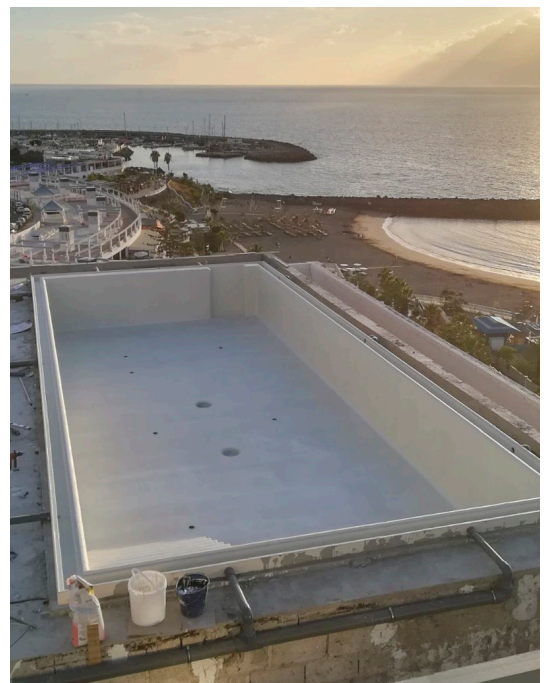
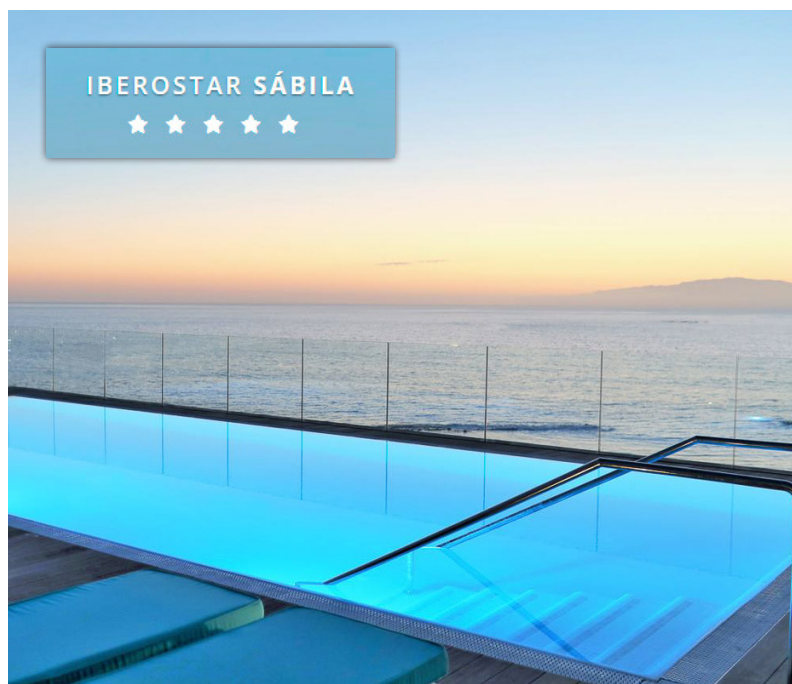


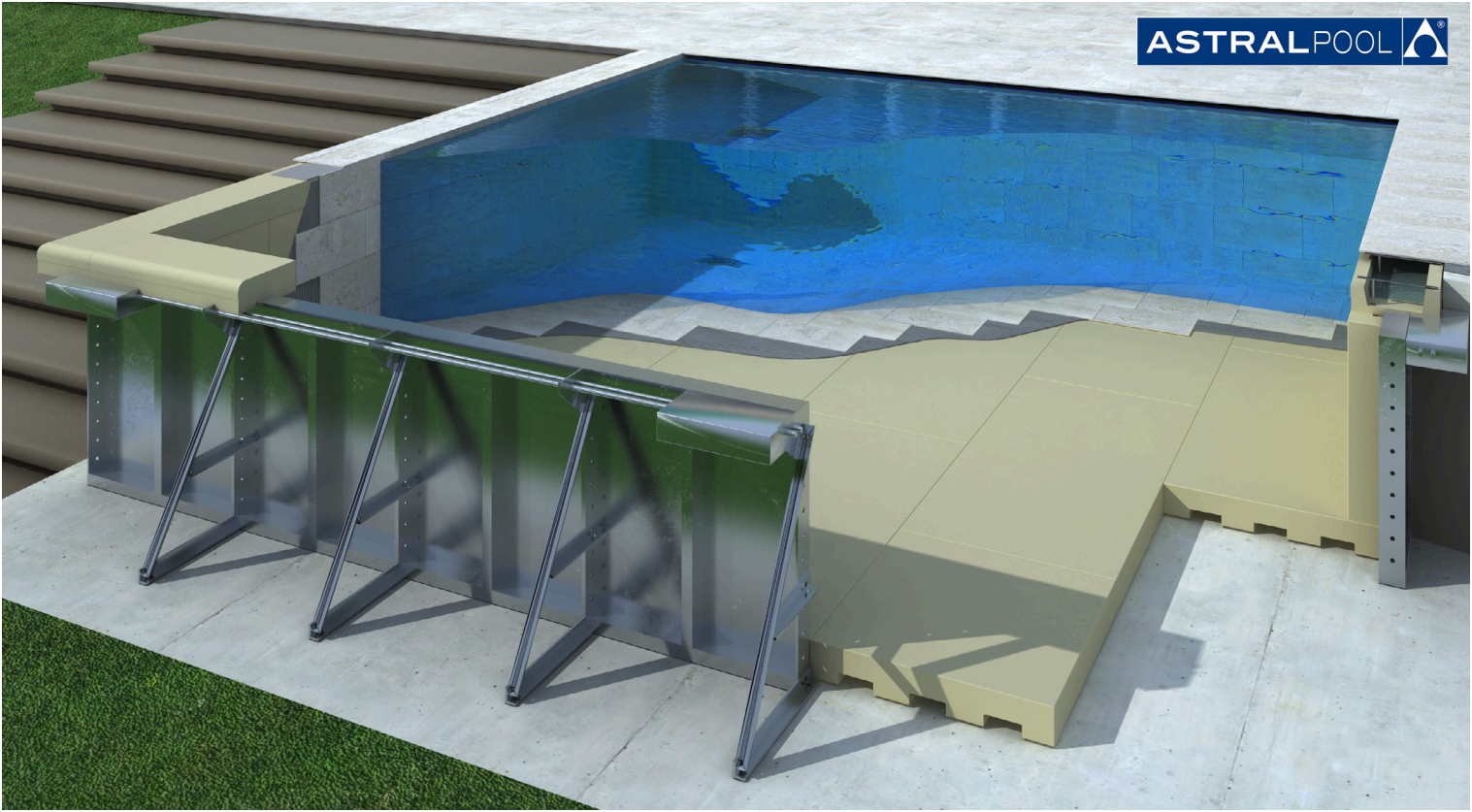
Isolation Intérieur des Piscines

Pour l'isolation efficace, nous placerons le panneau isolant piscine à l'intérieur. De cette façon, les matériaux de construction ne refroidiront pas l'eau et nous aurons une consommation d'énergie moindre pour garder une température de l'eau appropriée.

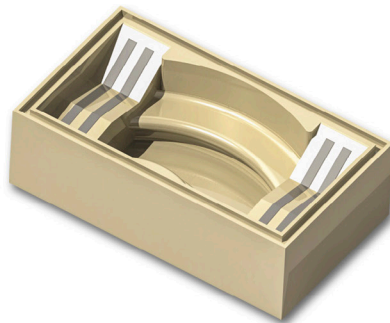
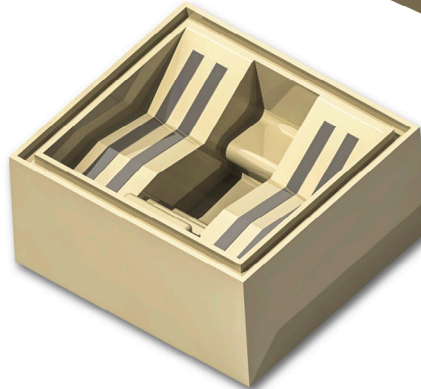
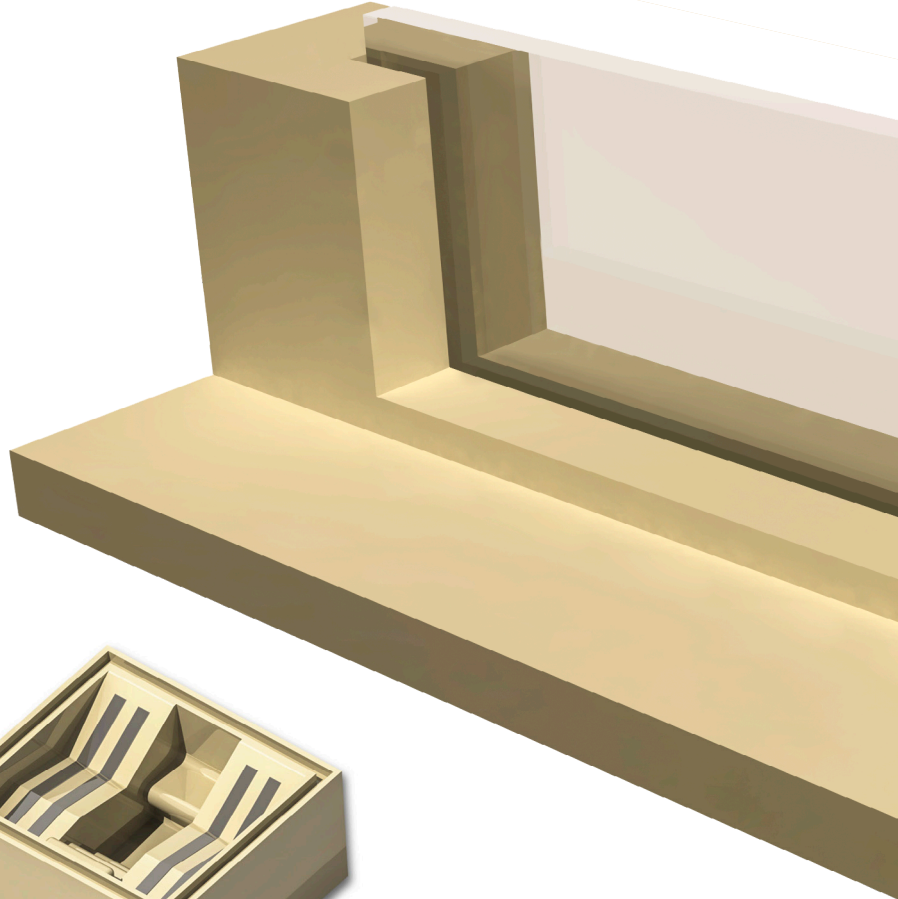
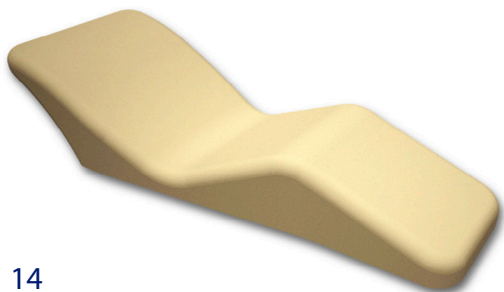
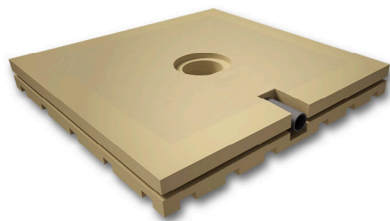
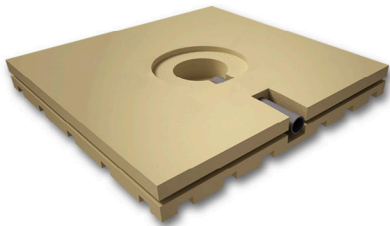
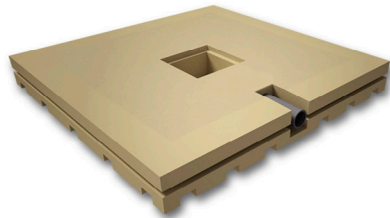
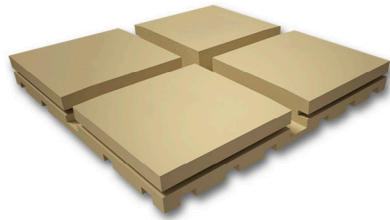
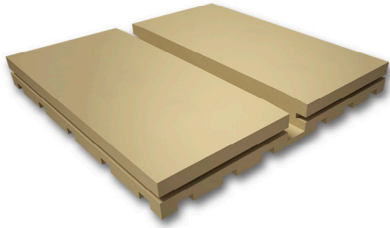
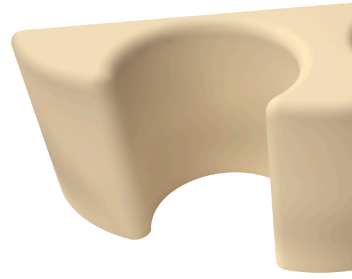
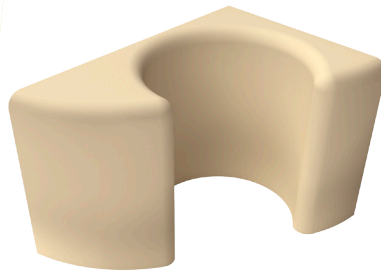
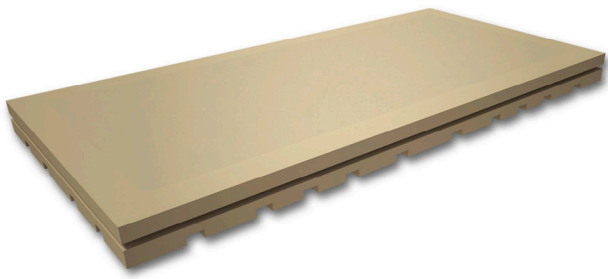
Grâce aux propriétés du composite **MALLOR ESTIREPUR®**, la densité 80 kg/m³ et une résistance à la traction de 180 kg par carreau 10x10 cm, nous obtenons une bonne adhérence au bassin de la céramique, la mosaïque ou le microciment.

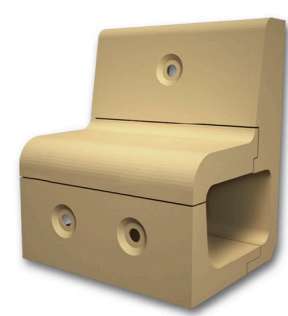
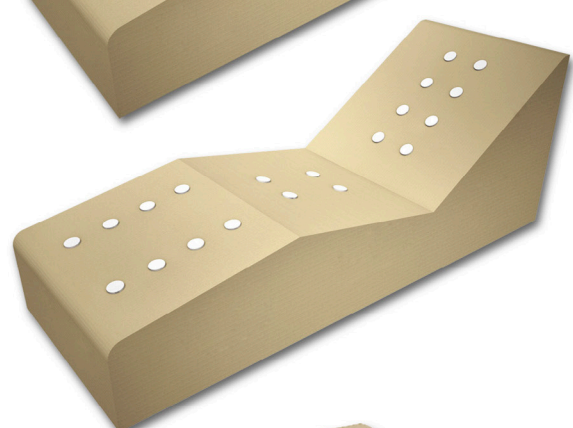
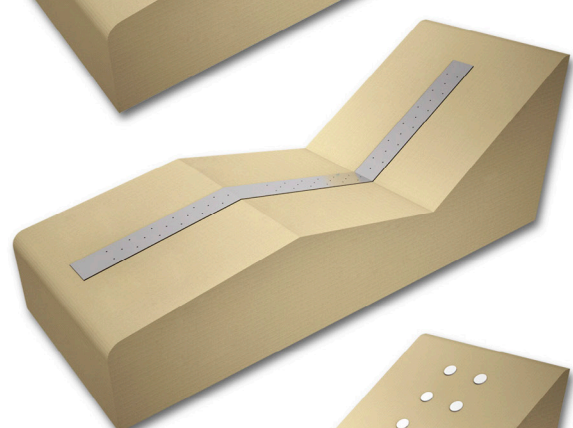
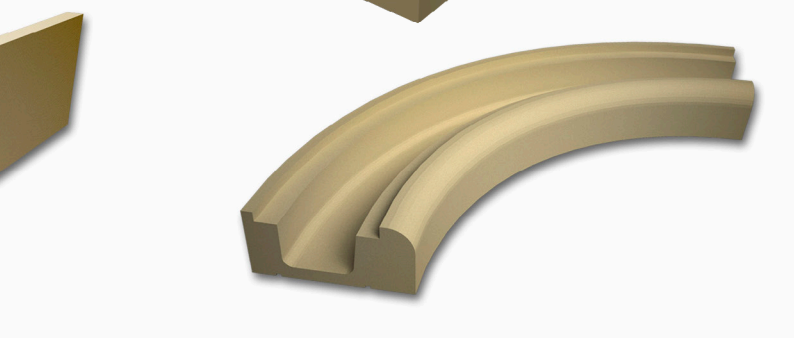
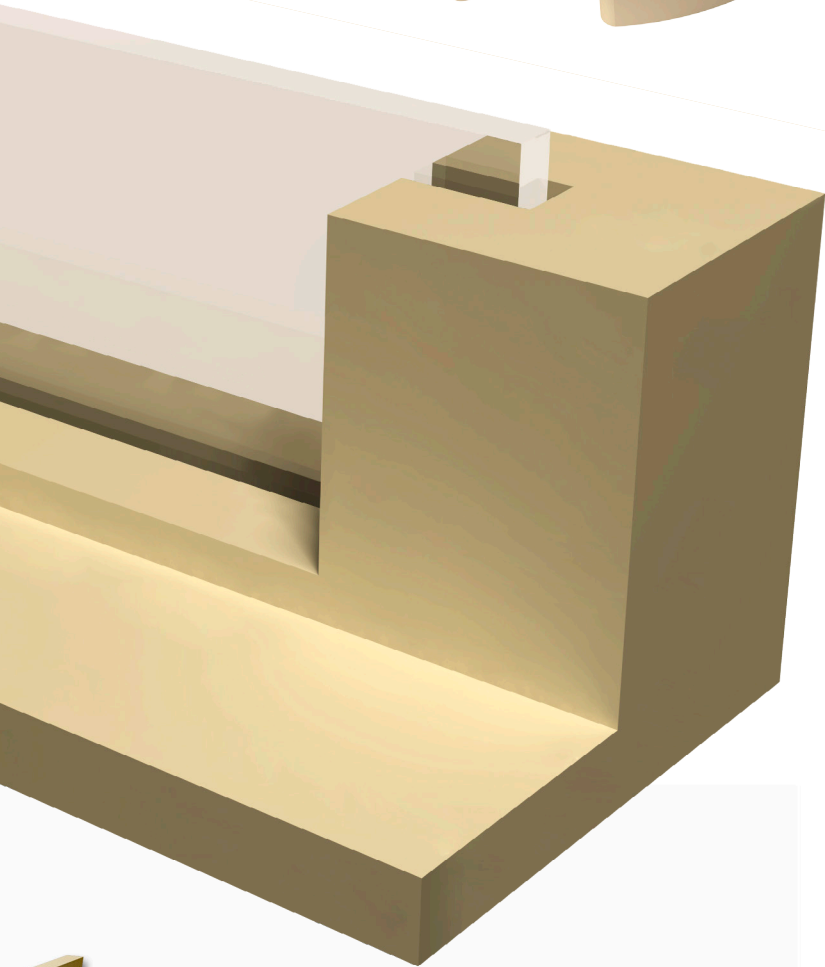
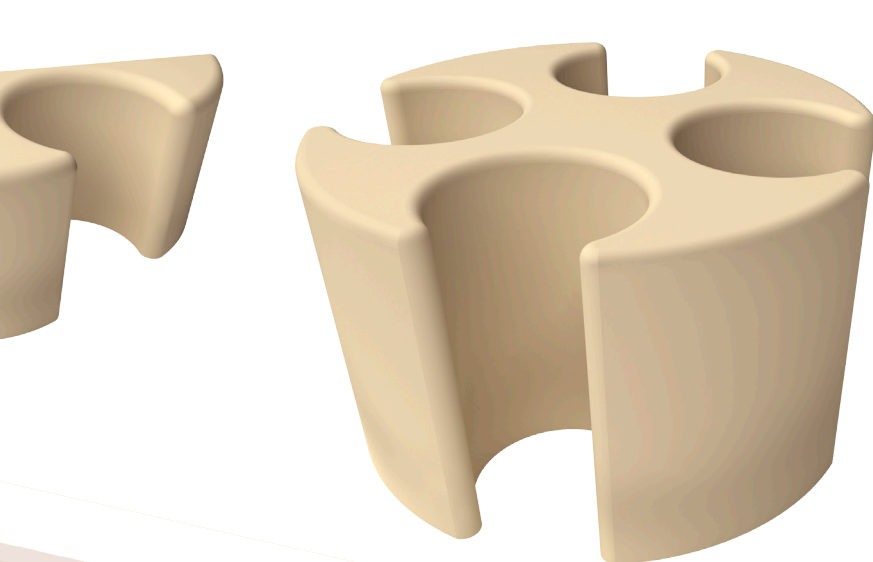
L'isolation thermique pour les piscines **MALLOR** est idéale pour transformer une piscine peinte ou avec liner ■

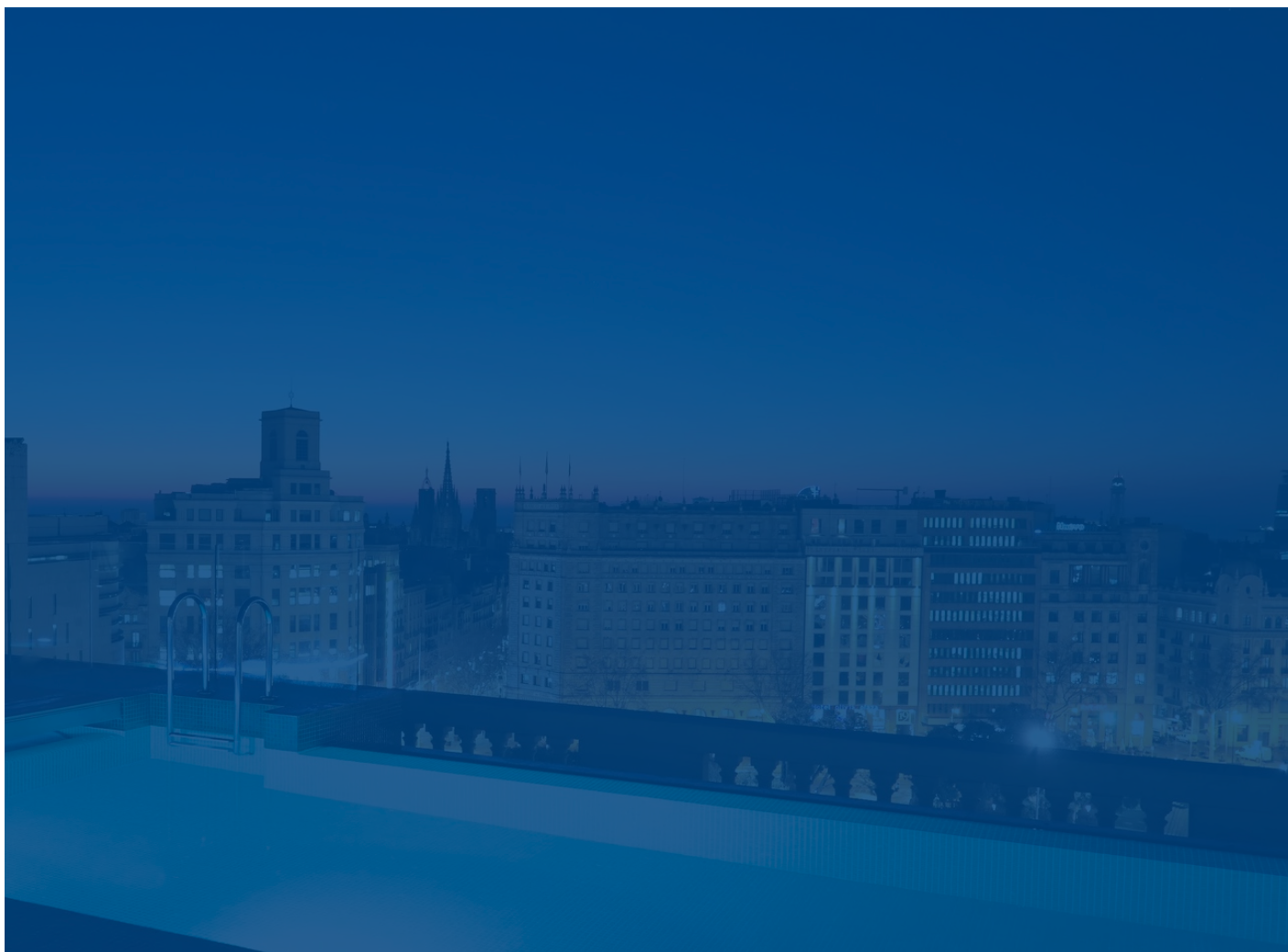




Autres solutions







www.astralpool.com

FLUIDRA