

## CARACTERÍSTICAS TÉCNICAS TECHNICAL CHARACTERISTICS

- Las bombas DF son bombas sumergibles con un prefiltro incorporado que ayuda al buen funcionamiento de la misma. Tiene una gran superficie filtrante que alarga enormemente el tiempo de colmatación del filtro.

Incorpora unos soportes preparados para facilitar la instalación de la bomba en posición horizontal.

Hay disponibles varios modelos de bomba según las necesidades de cada instalación.

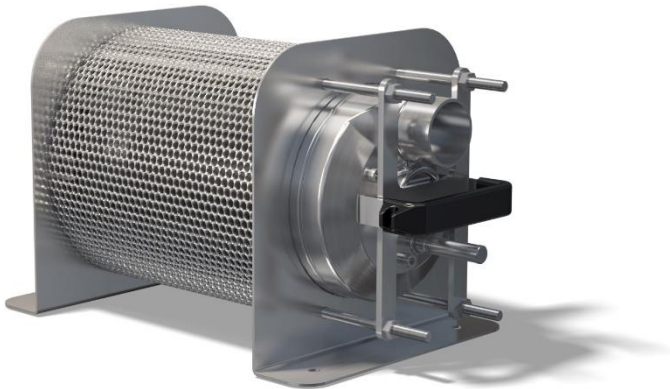
Tiene un diseño robusto y está fabricada en acero inoxidable AISI-304, para evitar corrosiones.

Submersible DF pumps has a prefilter incorporated which helps to the correct working of the device. It has a large filter surface, so increases highly filter clogging time.

Incorporates supports to ease horizontal pump installation.

There are available some pump models according to the needs of each installation.

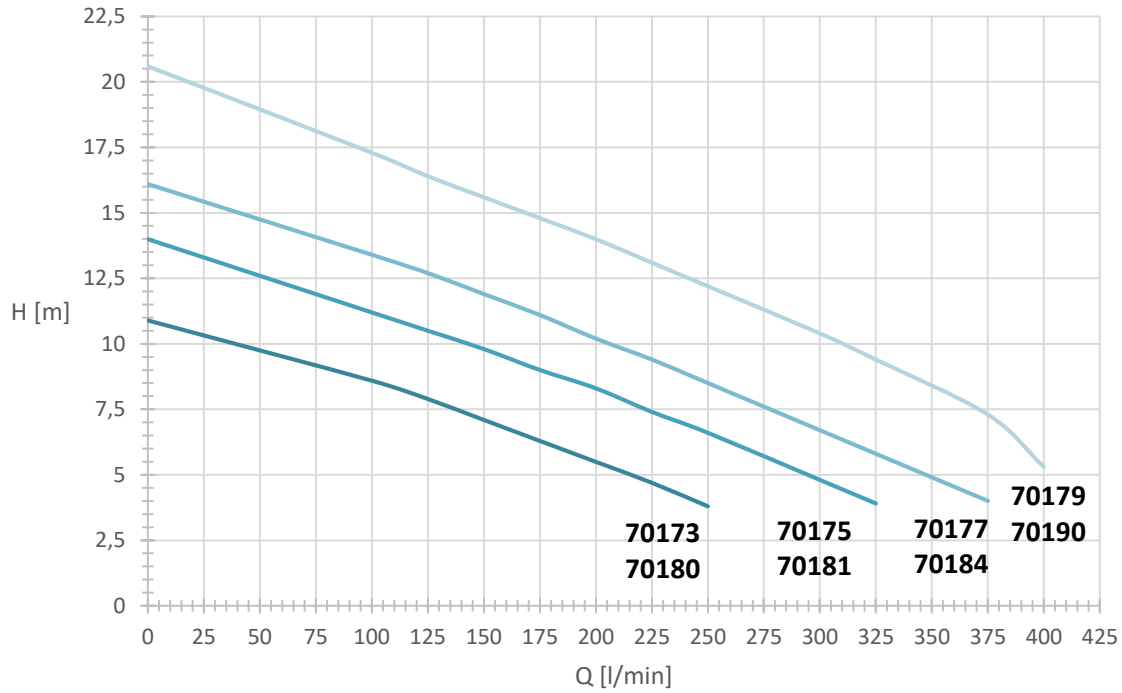
It is a very robust and resistant to rusting model manufactured in AISI 304 stainless steel.



### SUBMERSIBLE PUMP DF WITH PREFILTER

Código / Code		70173	70175	70177	70179	70180	70181	70184	70190
Dimensiones Dimensions	Longitud (L) Length (L)	402	417	447	447	402	417	447	447
	Anchura (W) Width (W)	232	232	232	232	232	232	232	232
	Altura (H) Height (H)	234	234	234	234	234	234	234	234
Voltaje Nominal [VAC] Voltage Nominal [VAC]		230 ~3	230 ~3	230 ~3	230 ~3	400 ~3	400 ~3	400 ~3	400 ~3
Potencia nominal [kW] Potencia nominal [kW]		0,55	0,75	1,1	1,5	0,55	0,75	1,1	1,5
Caudal máximo [l/min] Maximum Flow [l/min]		250	325	375	420	250	325	375	420
Presión máxima [m] Maximum head [m]		10,9	14	16,1	20,6	10,9	14	16,1	20,6
Conexión hidráulica Hydraulic connection		1 1/2" G	1 1/2" G	1 1/2" G	1 1/2" G	1 1/2" G	1 1/2" G	1 1/2" G	1 1/2" G
Profundidad mínima agua [mm] Minimum water depth [mm]		300	300	300	300	300	300	300	300

DIMENSIONES  
DIMENSIONS



**Código / Code: 70173, 70175, 70177, 70179, 70180, 70181, 70184, 70190**

