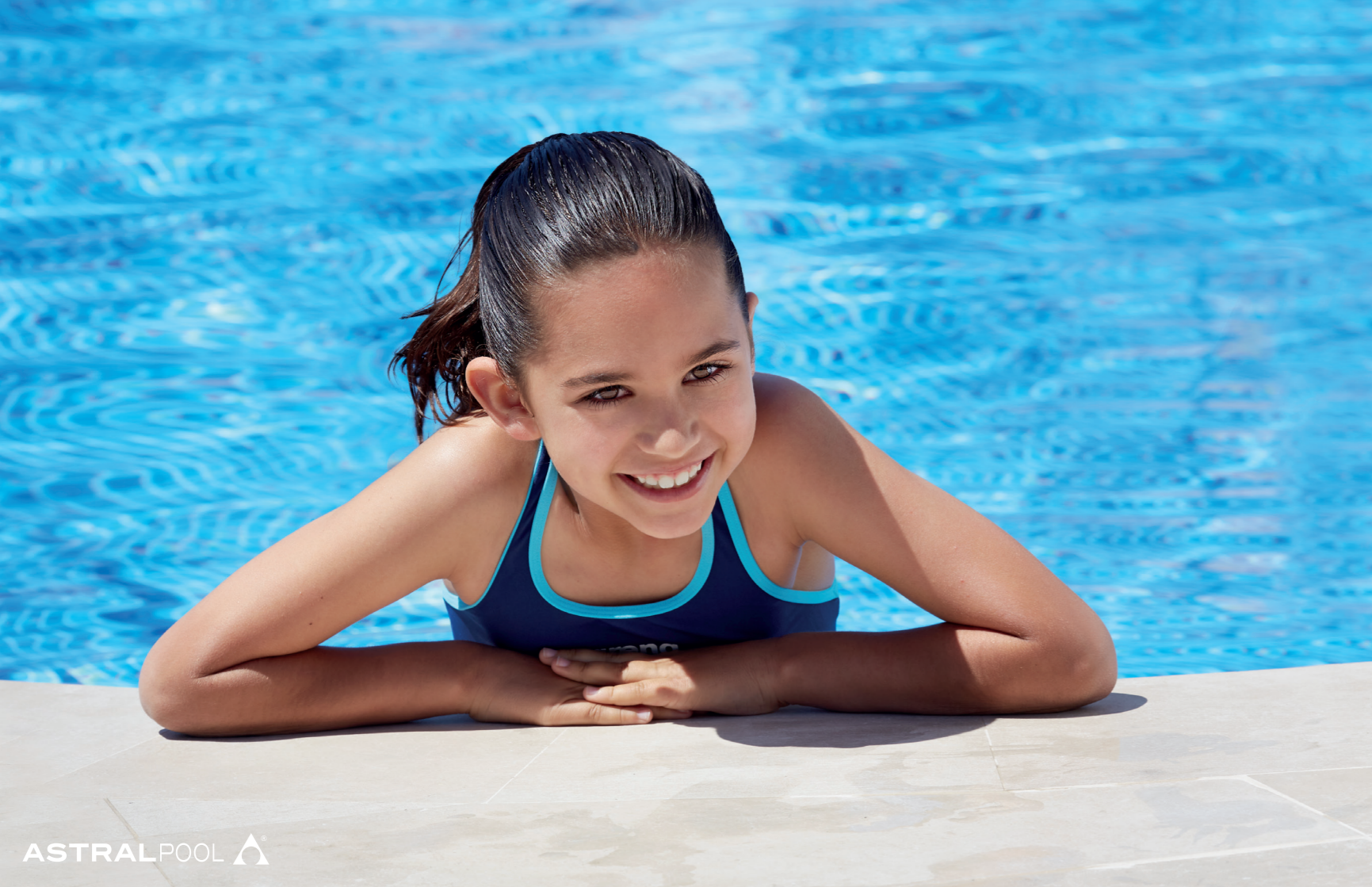




El cuidado de tu piscina empieza aquí!

RELANZAMIENTO





REDISEÑO DE LA ETIQUETA

La gama de químicos para piscina Astralpool, se divide en 2 categorías.

MANTENIMIENTO:

Porque la prevención es la mejor solución, Astralpool ofrece una amplia gama de productos de Mantenimiento que garantizan el cuidado adecuado para tu piscina.

SOLUCIÓN:

Astralpool ofrece una amplia gama de productos para solucionar cualquier problema que pudieras tener con el agua de tu piscina.

Gama de producto
Nombre (descripción)
Tipo de producto
Capacidad
Formato
Aplicación



FAMILIAS DE PRODUCTOS



EQUILIBRIO



DESINFECCIÓN



ALGICIDA



FLOCULANTE



COMPLEMENTOS



WINTER CARE

DESCRIPCIÓN DE LOS ICONOS



FORMATO



DOSIFICADOR



TIPO DE PISCINA



DURACIÓN

1 TABLETA
30 m³

DOSIFICACIÓN

CONSEJOS PRÁCTICOS PARA EL MANTENIMIENTO DE TU PISCINA

El agua está limpia cuando está equilibrada. Este cuadro indica los niveles para el mantenimiento correcto de tu piscina.

Niveles ideales y productos AstralPool utilizados para el mantenimiento equilibrado de tu piscina.

LOS PARÁMETROS	¿QUÉ ES ESTO?	CUÁNDO SE DEBE ANALIZAR	RANGO IDEAL	SOLUCIÓN ASTRALPOOL PARA AJUSTAR LOS NIVELES
pH	Una medida de la acidez del agua	2 veces por semana	7,2 - 7,6	pH Minus o pH Plus
Cloro residual libre	La cantidad de cloro activo en el agua	Todos los días	De 0,5 a 2 ppm	Productos desinfectantes con cloro
Alcalinidad total (TA)	La capacidad del agua para mantener el pH en un nivel adecuado	Una vez a la semana	de 100 a 175 ppm	Incrementador de alcalinidad
Dureza del calcio (CH)	La cantidad de calcio disuelto en el agua	Una vez a la semana	de 175 a 300 ppm	Antical Super
Estabilizador de ácido cianúrico (CYA)*	La medición de la capacidad del cloro de ser protegido de los rayos ultravioletas del sol (estos rayos disminuyen el cloro del agua de la piscina)	Dos veces a la semana	Rango ideal: de 30 a 50 ppm No exceder 75 ppm	Estabilizador de cloro

FILTRACIÓN Y CIRCULACIÓN

Es necesario mantener la circulación y filtración adecuadas para garantizar la distribución eficiente de los productos.

MANTENIMIENTO DEL FILTRO

- **Filtros de arena:** enjuaga el filtro a contralavado cuando la presión es mayor que 0.5 kg/cm² es hora de un lavado.
- **Filtros de diatomeas:** sigue las instrucciones del filtro para el lavado a contracorriente.
- **Filtro de cartucho:** limpia el filtro siguiendo las instrucciones del filtro.

CIRCULACIÓN DEL AGUA

- Asegúrate que todos los equipos funcionen correctamente.
- Enciende la bomba y el filtro por lo menos entre 8 y 10 horas por día.
- Limpia el filtro con químicos al menos dos veces cada estación.
- Limpia los skimmers y los coladores de pelos y pelusas (en bomba).

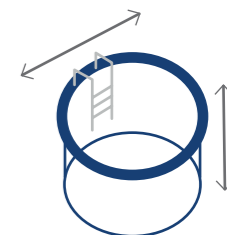
MEDICIÓN DE LA CAPACIDAD DE TU PISCINA

Es importante saber cuál es la capacidad de la piscina antes de empezar cualquier tratamiento químico en ella. Si no sabes cuál es la capacidad de la piscina, simplemente utiliza las fórmulas que están a continuación para calcular la capacidad aproximada.

1 PPM = 1 MG / L = 1 GR/M3

PISCINA CIRCULAR

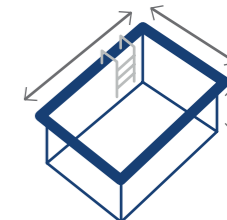
$\text{Diámetro} \times \text{Profundidad media} \times 0,78 = \text{volumen (m}^3\text{)}$



PISCINA RECTANGULAR O CUADRADA

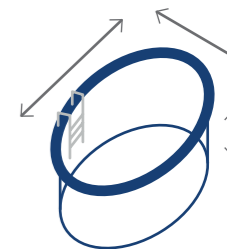
$\text{Longitud (m)} \times \text{Anchura (m)} \times \text{Profundidad media (m)} = \text{volumen (m}^3\text{)}$

* $(\text{Profundidad max} + \text{Profundidad mínima}) / 2$



PISCINA OVALADA

$\text{Longitud (m)} \times \text{Anchura (m)} \times \text{Profundidad media (m)} \times 0,89 = \text{volumen (m}^3\text{)}$



1

PUESTA A PUNTO

Empieza la temporada de baño, y con ello, las ganas de disfrutar de la piscina. Toca poner en marcha la piscina. Es importante seguir el procedimiento adecuado para evitar problemas durante la temporada de baño.



1.1 LIMPIEZA DEL EXTERIOR

Lo primero de todo es limpiar el vaso de la piscina. Para ello recomendamos **Astralpool Gelamin** (en formato gel, de fácil aplicación para que se adhiera bien a la superficie).

También es importante limpiar el resto de elementos de la piscina (cubierta si se dispone, los alrededores, las boquillas, el skimmer...).

1.2 LIMPIEZA DEL INTERIOR

Una vez limpiado todo el exterior debemos revisar el interior de nuestra piscina: La bomba y el filtro. Si tenemos filtro de arena y notamos incrustaciones en el interior y/o la arena apelmazada, hay que proceder a su limpieza.

Para ello recomendamos **Astralpool Filnet**.



1.3 LIMPIEZA DEL AGUA

En cualquier piscina, aunque el proceso de invierno haya sido correcto, es necesario reacondicionar el agua para la nueva temporada.

En primer lugar hay que rellenar con agua nueva el vaso de la piscina hasta alcanzar el nivel necesario para que el sistema de recirculación pueda funcionar correctamente. A medida que llenamos la piscina se recomienda dosificar Astralpool Cloro Choque para evitar que el agua se degrade. Una vez que la piscina esté llena hay que seguir 4 pasos necesarios para la puesta a punto:

1. **Equilibrio:** Es necesario controlar y corregir el pH del agua, utilizando los reguladores de pH para tal efecto (**Astralpool pH Plus o Astralpool pH Minus**)
2. **Desinfección:** hay que realizar un tratamiento de choque para eliminar todos los gérmenes y contaminantes del agua, para esto utilizaremos **Astralpool Cloro Choque**.
3. **Algicida:** Complementar la desinfección con un tratamiento anti algas para evitar el desarrollo de algas. Recomendamos **Antialgas concentrado**.
4. **Floculante:** Otro aspecto importante es ajustar la dosis de floculante para ayudar a la clarificación del agua de la piscina y mejorar el rendimiento de la filtración.



2

MANTENIMIENTO DURANTE LA TEMPORADA DE BAÑO

Posterior a la puesta en marcha, nos queda mantenerla limpia y en perfecto estado para su utilización.

UN BUEN MANTENIMIENTO ES LA MEJOR SOLUCIÓN

Y para poder llevar a cabo el mantenimiento son necesarios 6 pasos:

- 1. Equilibrio:** ajustar el pH y la alcalinidad
- 2. Desinfección:** añadir el desinfectante escogido.
- 3. Algicida:** prevenir las algas.
- 4. Floculante:** mantener el agua limpia y cristalina.
- 5. Complementos:** limpiar los elementos de la piscina.
- 6. Winter Care:** mantener la piscina en invierno.

Lo primero de todo es hacer el diagnóstico semanal para saber el estado del agua de la piscina. Para lograrlo, recomendamos usar las tiras analíticas **Blue Check**. Con estas tiras consigues analizar los parámetros básicos que intervienen en el estado del agua (pH, alcalinidad, cloro/bromo libre, dureza total y ácido cianúrico). Controlando estos parámetros consigues tener el agua de la piscina en óptimas condiciones.

Descárgate la app de Blue, introduce el resultado de los parámetros y sabrás con exactitud qué productos usar”



2.1 EQUILIBRIO

pH

La regulación del pH es el primer paso para tener un agua saludable y respetuosa con la piel. Además, cuando no se mantiene dentro del intervalo ideal, el resto de pasos para el cuidado del agua no funcionan adecuadamente.

Si el valor pH no es correcto pueden aparecer los siguientes problemas:

pH DEMASIADO ALTO

IRRITACIÓN EN LA PIEL Y LOS OJOS.
DISMINUCIÓN DEL EFECTO DESINFECTANTE.
EMPEORAMIENTO DE LA FLOCULACIÓN.

IDEAL

7,2 - 7,6



pH DEMASIADO BAJO

CORROSIÓN DE LOS METALES.
IRRITACIÓN EN LA PIEL Y LOS OJOS.
EMPEORAMIENTO DE LA FLOCULACIÓN.

MANTENIMIENTO

ASTRALPOOL PH PLUS
ASTRALPOOL PH MINUS



ALCALINIDAD

Si el pH fluctúa mucho, quizás tenemos un problema de desajuste de la alcalinidad.

SOLUCIÓN

ASTRALPOOL
INCREMENTADOR
DE ALCALINIDAD



IDEAL

100 PPM



175 PPM

2.2 DESINFECCIÓN

En el agua de la piscina reinan unas condiciones de vida favorables para microorganismos muy variados. Con la desinfección se eliminan estos microorganismos y se consigue un agua higiénicamente limpia.

- Una desinfección eficaz es la condición indispensable para un agua higiénicamente impecable, eliminando y evitando posibles gérmenes y turbiedad.
- Es necesaria una desinfección continua durante toda la temporada de baño.
- En caso de surgir problemas, como algas, turbiedad, viscosidades... recomendamos realizar un tratamiento de choque adicional.
- Ajustar los niveles de cloro libre residual para que se mantengan entre 0,5 y 2 ppm.
- En caso de utilizar otro tipo de desinfectante, mantener los niveles adecuados según tabla adjunta:

CLORO RESIDUAL LIBRE	0,5 - 2 ppm
OXÍGENO ACTIVO (GRANULADO)	5 - 8 mg/l (1 HORA DESPUÉS DE LA ADICIÓN)
OXÍGENO ACTIVO (LÍQUIDO)	15 - 20 ppm
BROMO	1 - 3 mg/l

MANTENIMIENTO

ASTRALPOOL CLORO LENTO



2.3 ALGICIDA

La mejor solución contra las algas es prevenir su aparición.

Se recomienda dosificar semanalmente el algicida escogido según el tipo de piscina. En la gama Astralpool tenemos una amplia gama de algicidas. Pregunta a tu profesional de la piscina cuál es el más idóneo para ti.



2.4 FLOCULANTE

En cualquier tipo de piscina pueden aparecer turbiedades. La causa son las partículas diminutas suspendidas en el agua.

La floculación permite eliminar las partículas suspendidas en el agua que el filtro no es capaz de retener mejorando la calidad y transparencia del agua. Es necesario realizar una floculación continuada durante toda la temporada de baño para mantener el agua limpia y cristalina. Pregunta a tu profesional de la piscina cuál es el más idóneo para ti.



2.5 COMPLEMENTOS

Astralpool tiene una gama completa de limpiadores para todos los elementos de la piscina.
Es importante mantenerlos limpios, libres de cal y evitar la oxidación.

MANTENIMIENTO

SOLUCIÓN



ASTRALPOOL ANTICAL SUPER

Previene la formación de cal y manchas.

DURACIÓN



DOSIFICACIÓN

80 ml /
Cada 50 m³



ASTRALPOOL PASO 1: PULIDOR INOX

Pule cualquier superficie de Inox.

DURACIÓN



DOSIFICACIÓN



TIEMPO INMEDIATO



ASTRALPOOL PASO 2: ABRILLANTADOR

Limpia cualquier superficie de Inox.

DURACIÓN



DOSIFICACIÓN



TIEMPO INMEDIATO



ASTRALPOOL GELAMIN

Limpia el vaso de la piscina

DURACIÓN



DOSIFICACIÓN

1.5l / 10 m³



ASTRALPOOL NETOLINE

Limpia la línea de flotación

DURACIÓN



DOSIFICACIÓN



TIEMPO INMEDIATO



ASTRALPOOL FILNET

Previene la formación de cal y manchas.

DURACIÓN



DOSIFICACIÓN

1kg / 10L



3

PROBLEMAS FRECUENTES

Aunque se realice un correcto mantenimiento de la piscina, en ocasiones el agua limpia y cristalina puede teñirse de colores en muy pocas horas o las paredes pueden presentar manchas. La mayoría de estos problemas, tienen fácil solución si se sabe como actuar en cada caso.

3.1 AGUA TURBIA

SÍNTOMAS

Perdida de claridad del agua.

CAUSAS

El enturbiamiento se debe a la presencia de pequeñas partículas en el agua que son difíciles de filtrar o eliminar por oxidación.

TRATAMIENTO

FILTRACIÓN DEFICIENTE

Compruebe el funcionamiento del filtro y límpielo.

SOLUCIÓN

**ASTRALPOOL
FILNET**



PARTÍCULAS EN SUSPENSIÓN

Utilice un clarificador/floculante de AstralPool, estos productos agrupan las partículas de menor tamaño decantándolas al fondo de la piscina facilitando así la limpieza por el filtro o limpiafondos.

SOLUCIÓN

**ASTRALPOOL
CLARITAB PLUS**



PREVENCIÓN

FILTRACIÓN DEFICIENTE:

- Limpiar el filtro regularmente:
Los filtros disponen de un manómetro que indica la presión interior del filtro, a mayor presión más cantidad de suciedad acumulada. Si tiene un manómetro con la escala de colores, verde, amarillo y rojo deberá de actuar como un semáforo. Deberá de realizar el lavado cuando el manómetro esté en la zona amarilla.
Y en cualquier caso, tras 1 semana filtrando (como máximo cada 2 semanas)
También aconsejamos realizar un lavado del filtro antes y después de pasar el limpia fondos manual.

PARTÍCULAS EN SUSPENSIÓN:

- Utilizar un floculante de mantenimiento.
Recomendamos utilizar semanalmente **Astralpool Crystal Block** o **Astralpool Floculante en cartuchos**.

3.2 ALGAS

SÍNTOMAS

Agua turbia o agua verde, superficies resbaladizas, obstrucción de los filtros y un consumo excesivo de productos químicos.

CAUSAS

Las algas pueden crecer debido a circulación o filtración deficiente, mantenimiento químico inadecuado, limpieza insuficiente o influencias ambientales. Aunque las algas no causan enfermedades, su presencia no invita a nadar.

ALGAS VERDES

Se adhieren a las paredes y flotan libremente, por lo que enturbian el agua.

ALGAS MOSTAZA

Se adhieren a las paredes y no ensucian el agua a menos que se manipulen físicamente. Al cepillarlas, su aspecto es el de un polvo fino de color marrón.

ALGAS NEGRAS

Se adhieren a las paredes y son muy difíciles de eliminar.

TRATAMIENTO

- Ajusta el pH entre 7,2 y 7,6 con **Astralpool pH Minus** o **Astralpool pH Plus**.
- Utilizar **Astralpool Algistop** siguiendo las instrucciones de uso.

SOLUCIÓN

ALGISTOP



PREVENCIÓN

Para evitar tener que realizar un tratamiento de choque, prevenga la aparición de las algas utilizando semanalmente un **antialgas AstralPool** de mantenimiento o un eliminador de fosfatos.



3.3 AGUA COLOREADA

SÍNTOMAS / CAUSAS

Las posibles causas del agua coloreada son un exceso de cobre (color azul), hierro (color amarillo / marrón) o manganeso (color negro).



TRATAMIENTO

- Agua de color azul/marrón/negro (exceso de cobre / hierro / manganeso).
- Ajusta el pH entre 7,2 y 7,6 con **pH Minus** o **pH Plus** al menos una hora antes del tratamiento de choque.
- Efectúa un tratamiento de choque de la piscina con **Cloro Choque Granulado** y **Floculante líquido**.
- Filtra durante 24 horas o hasta que el agua esté limpia.
- Cepilla a fondo las paredes y suelo de la piscina.
- Aspira los restos.
- Añade un **Antical Super**.

SOLUCIÓN

ASTRALPOOL CLORO CHOQUE

SOLUCIÓN

ASTRALPOOL FLOCULANTE



PREVENCIÓN

Añadir semanalmente **Astralpool Antical Super**.

3.5 INCRUSTACIONES DE CAL

SÍNTOMAS

Sabrás que hay incrustaciones de cal en tu piscina si observas que aparecen depósitos calcáreos de color blanco en las paredes y los accesorios. Estas incrustaciones pueden volver las paredes ásperas o rugosas y provocar que el flujo de la circulación del agua se reduzca.

CAUSAS

Pueden producirse incrustaciones de cal si el nivel del pH es demasiado elevado.

TRATAMIENTO:

- Vaciar la piscina
- Utilizar **Astralpool Gelamin** para eliminar toda la cal incrustada.

PREVENCIÓN:

Utilizar semanalmente **Astralpool Antical Super** y mantener el pH a 7.2 - 7.4 (zona baja de la franja óptima).



SOLUCIÓN
ASTRALPOOL GELAMIN



3.6 FORMACIÓN DE ESPUMA

SÍNTOMAS / CAUSAS

La presencia de espuma en el agua se debe a la acumulación de aceites corporales, lociones, desodorantes y productos cosméticos.

TRATAMIENTO:

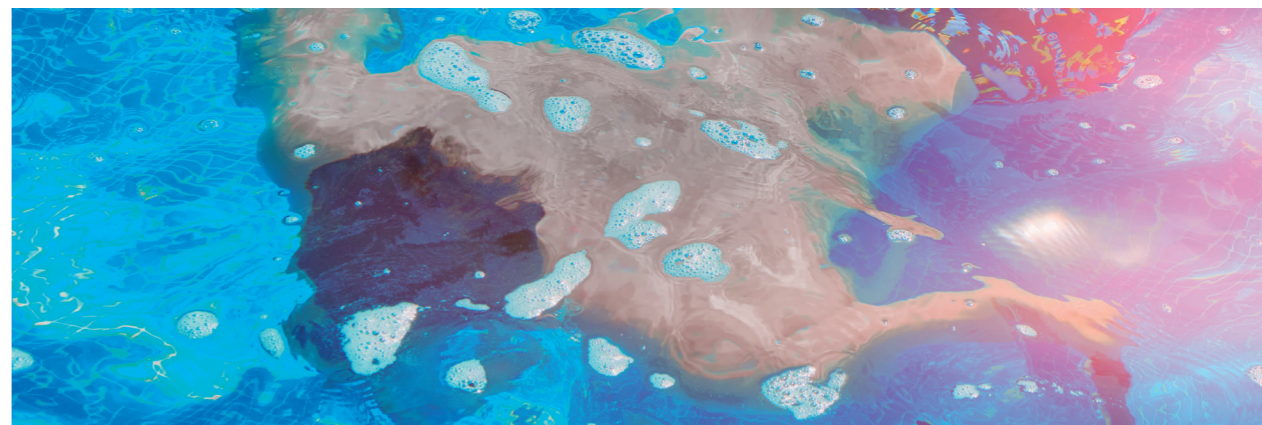
- Utilizar **Astralpool Claritab Plus**.

PREVENCIÓN

Sobre todo, cuando se prevén muchos bañistas en la piscina, añadir semanalmente **Astralpool Natural Flocculant** para evitar este problema.



SOLUCIÓN
ASTRALPOOL CLARITAB PLUS





3.7 OLOR A CLORO O IRRITACIÓN DE OJOS Y PIEL

SÍNTOMAS

¿Alguna vez has intentado abrir los ojos debajo del agua y han empezado a escocerte al momento o has tenido picores en la piel? El olor a cloro es un síntoma habitual de un desajuste del pH, de una elevada presencia de cloro combinado (cloraminas) o de un exceso de cloro total.

CAUSAS

Puede que hayas dado por hecho que la causa es un exceso de cloro cuando en realidad ello se debe a un desequilibrio en el pH o a un nivel de cloro libre bajo. De ahí la importancia de mantener el agua equilibrada para asegurar el máximo confort al nadar.



TRATAMIENTO

DESAJUSTE DEL pH:

Ajusta el pH entre 7,2 y 7,6 con **Astralpool pH Minus** o **Astralpool pH Plus**.

UNA ELEVADA PRESENCIA DE CLORO COMBINADO:

- Ajusta el pH entre 7,2 y 7,6 con **Astralpool pH Minus** o **Astralpool pH Plus** al menos una hora antes del tratamiento de choque.
- Haz un tratamiento de choque con **Astralpool Cloro Choque**.

UN EXCESO DE CLORO TOTAL:

- Ajusta el pH entre 7,2 y 7,6 con **Astralpool pH Minus** o **Astralpool pH Plus**.
- Elimina el exceso de cloro con **Astralpool Neutralizador de cloro**.

PREVENCIÓN:

Mantener los parámetros correctos básicos correctos (pH, cloro, alcalinidad) y periódicamente hacer tratamientos de choque y renovar el agua.

SOLUCIÓN

ASTRALPOOL NEUTRALIZADOR DE CLORO Y BROMO

ASTRALPOOL CLORO CHOQUE



