

**KIBELE PROJECTOR  
PROYECTOR KIBELE**



**CE**



# ENGLISH

**IMPORTANT:** The instruction manual you are holding includes essential information on the safety measures to be implemented for installation and start-up. Therefore, the installer as well as the user must read the instructions before beginning installation and start-up.  
Keep this manual for future reference.

To achieve optimum performance of the Kibele projector, follow the instructions provided below:

## 1. CHECK THE CONTENTS OF THE PACK:

The following accessories are included inside the box:

- Kibele Projector
- Bag with wall plugs and screws
- Installation and maintenance manual

## 2. GENERAL FEATURES:

This projector has been designed to be used fully submerged underwater. It is class III electrical device with very low safety voltage.

The projector complies with IPX8 degree of protection at a nominal immersion depth of 2 meters.

This projector complies with international safety standards for lights, especially the EN 60598-2-18 standard: LIGHTS PART 2: SPECIFIC REQUIREMENTS SECTION 18 LIGHTS FOR SWIMMING POOLS AND SIMILAR APPLICATIONS. The manufacturer is not liable in any case for assembly, installation or start-up of any electric components which have been inserted or handled at locations other than its own premises.

## 3. INSTALLATION:

Place the spotlight on a flat surface. Make sure the base of the projector is safe on the mounting location. Mark the anchorage point on the floor (Fig. 1). Drill  $\varnothing$  7 mm holes. Place the plugs and fasten the base with the screws supplied (Fig. 2).

To change the angle of the projector, loosen the 2 lateral screws by a 2.5 allen wrench, direct it manually and tighten both of the allen screw (Fig. 3).

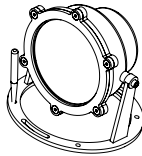


Fig. 1

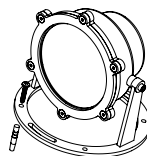


Fig. 2

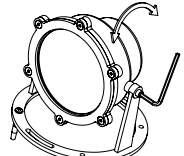


Fig. 3

### Attention:

- In water installations, ensure the body of the projector is located in an accessible place for easy handling, or make sure it is easily removable.
- Before any handling ensure that there is NO voltage supplied to the projector.

## 4. SAFETY WARNINGS:

- People in charge of assembly should be suitably qualified for this type of work.
- Avoid making contact with the electric voltage.
- Comply with the current standards regarding accident prevention.
- In this regard, the IEC 364-7-702 standards must be observed: WIRING IN BUILDINGS SPECIAL WIRING SWIMMING POOLS.
- All maintenance operations should be performed with the projector disconnected from the Mains.
- Do not handle with wet feet.

## 5. ASSEMBLY AND FUNCTIONING WARNINGS:

- The manufacturer is not responsible in any circumstances for assembly, installation or start-up of any electric components which have been inserted or handled at locations other than its own premises.
- It is responsibility of the installer to ensure that no water gets inside the projector by means of the cables.
- This projector is resistant to pool treatments described below, always that the concentration values do not exceed the following levels:

TYPE OF TREATMENT	CONCENTRATION IN WATER
Chlorine	2 mg/l
Bromine	5 mg/l
Salt electrolysis (Na Cl)	6 g/l

Attention : Please note that the Ph of pool water always must be between 7.2 and 7.6.

# ESPAÑOL

**IMPORTANTE:** El manual de instrucciones que usted tiene en sus manos, contiene información fundamental acerca de las medidas de seguridad a adoptar a la hora de la instalación y la puesta en funcionamiento. Por ello, es imprescindible que tanto el instalador como el usuario lean las instrucciones antes de pasar al montaje y la puesta en marcha. Conserve este manual para futuras consultas acerca del funcionamiento de este aparato.

Para conseguir un óptimo rendimiento del proyector Kibele, es conveniente observar las instrucciones que se indican a continuación:

## 1. COMPRUEBE EL CONTENIDO DEL EMBALAJE:

En el interior de la caja encontrará los siguientes componentes:

- Conjunto proyector
- Bolsa con tacos y tornillos
- Manual de instrucciones

## 2. CARACTERÍSTICAS GENERALES:

Este proyector ha sido diseñado para utilizarse totalmente sumergido en agua. Se trata de un aparato eléctrico de clase III con una muy baja tensión de seguridad.

El proyector cumple con el grado de protección IPX8, con una profundidad de inmersión nominal de 2 m.

Este proyector cumple con las normas internacionales de seguridad de luminarias, en especial la norma EN 60598-2-18: LUMINARIAS PARTE 2: REQUERIMIENTOS PARTICULARES SECCIÓN 18 LUMINARIAS PARA PISCINAS Y APLICACIONES SIMILARES.

El fabricante en ningún caso se responsabiliza del montaje, instalación o puesta en funcionamiento de cualquier manipulación o incorporación de componentes eléctricos que no se hayan llevado a cabo en sus instalaciones.

## 3. INSTALACIÓN GENERAL:

Colocar el proyector en una ubicación plana, que la base del proyector quede bien asentada en la zona de instalación.

Marcar el punto de anclaje en el suelo. (Fig. 1)

Realizar los agujeros necesarios de  $\varnothing$  7 mm.

Colocar tacos y atornillar la base con los tornillos suministrados (Fig. 2)

Para su orientación, desatornillar los 2 tornillos laterales con una llave allen de 2,5 y orientar el proyector con la mano y atornillar los tornillos allen (Fig. 3)

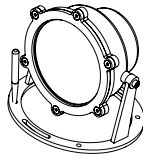


Fig. 1

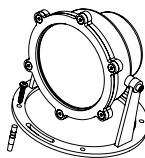


Fig. 2

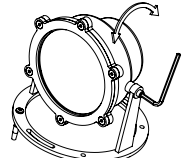


Fig. 3

### Atención:

- En instalaciones acuáticas, instalar siempre de forma que el cuerpo sea de fácil manipulación desde el exterior, o que se pueda extraer sin muchas dificultades.
- Antes de cualquier manipulación asegurarse que el proyector NO recibe tensión.

## 4. ADVERTENCIAS DE SEGURIDAD:

- Las personas que se encarguen del montaje deben poseer la calificación requerida para este tipo de trabajos.
- Se debe evitar entrar en contacto con la tensión eléctrica.
- Se deben respetar las normas vigentes para la prevención de accidentes.
- A tal respecto, se deben cumplir las normas IEC 364-7-702: INSTALACIONES ELÉCTRICAS EN EDIFICIOS. INSTALACIONES ESPECIALES. PISCINAS.
- Cualquier operación de mantenimiento o sustitución de piezas debe realizarse con el proyector desconectado de la red.
- No manipular con los pies mojados.

## 5. ADVERTENCIAS DE MONTAJE Y FUNCIONAMIENTO:

- El fabricante en ningún caso se responsabiliza del montaje, instalación o puesta en funcionamiento de cualquier manipulación o incorporación de componentes eléctricos que no se hayan llevado a cabo en sus instalaciones.
- Es responsabilidad del instalador asegurar que no entre agua en el interior del proyector a través de los cables.
- El proyector resiste los tratamientos de piscina descritos seguidamente, siempre que los valores de concentración no superen los siguientes niveles:

TIPO DE TRATAMIENTO	CONCENTRACIÓN EN EL AGUA
Cloro	2 mg/l
Bromo	5 mg/l
Electrólisis de sal (Na Cl)	6 g/l

Atención : el Ph del agua de la piscina siempre debe estar entre 7,2 y 7,6.

GB  
E

PRODUCTS: *KIBELE PROJECTOR*  
PRODUCTOS: *PROYECTOR KIBELE*

**DECLARATION CE OF CONFORMITY**

The products listed above are in compliance with:

- Electromagnetic Compatibility Directive 2004/108/EEC.
- Low Voltage Directive 2006/95/EEC.
- European Standard EN 60598-1.

**DECLARACION CE DE CONFORMIDAD**

Los productos arriba enumerados se hallan conformes con:

- Directiva de compatibilidad electromagnética 2004/108/CEE.
- Directiva de equipos de baja tensión 2006/95/CEE.
- Normativa Europea EN 60598-1.

Signature / Qualification:

Firma / Cargo:

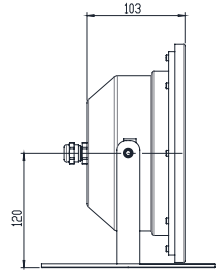
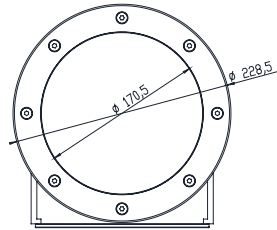
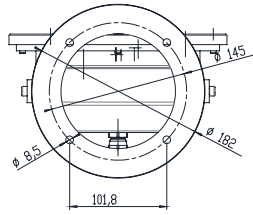
SACOPA, S.A.U.  
Pol. Ind. Poliger Sud –  
Sector I  
17854 SANT JAUME DE  
LLIERCA  
SPAIN

St. Jaume de Llierca,  
2 October of 2013



Gerent

- DIMENSIONS
- DIMENSIONES





**I0407E201152**  
Rev. 01

**Made in Spain**  
Sacopa, S.A.U.  
Pol. Ind. Poliger Sud – Sector I  
17854 Sant Jaume de Llierca (Spain)

- We reserve to change all or part of the articles or contents of this document, without prior notice.
- Nos reservamos el derecho de cambiar total o parcialmente las características de nuestros artículos o contenido de este documento sin previo aviso.