



## FloPro™ VS

8 VITESSES POUR  
UNE COMPLÈTE  
MAÎTRISE DE VOTRE  
CONSOMMATION

### 1 ÉCONOMIES ET SILENCE ASSURÉS

Grâce à la vitesse variable, la pompe FloPro™ VS bénéficie d'un double avantage : une **consommation électrique réduite jusqu'à 90 %** et un mode de **fonctionnement ultra silencieux** jusqu'à 24 dB(A) en moins\*, soit un **silence comparable à celui perçu dans une bibliothèque**.

### 2 FONCTIONNEMENT INTELLIGENT

Grâce à ses **8 vitesses programmables**, il est possible d'affecter une vitesse différente, de 600 à 3450 t/min, à chaque fonction de la piscine (filtration, chauffage, nettoyage, ...) pour une **gestion optimisée de votre consommation électrique**.

### 3 CONTRÔLE À DISTANCE

Son **boîtier de commande déportable** permet de contrôler votre FloPro™ VS depuis l'endroit de votre choix.



**FAIBLE NIVEAU  
SONORE**



**ÉCONOMIES  
D'ÉNERGIE**



**INTERFACE  
DÉPORTABLE**

## LES AVANTAGES DE LA PLATEFORME FloPro™



**EASY  
RETROFIT**

#### Facile à installer même en remplacement

Les pompes peuvent être installées sans changer la tuyauterie grâce au système "Easy Retrofit". Elles sont ainsi compatibles avec la plupart des installations existantes.



**GRANDE  
CAPACITÉ**

#### Facile à entretenir

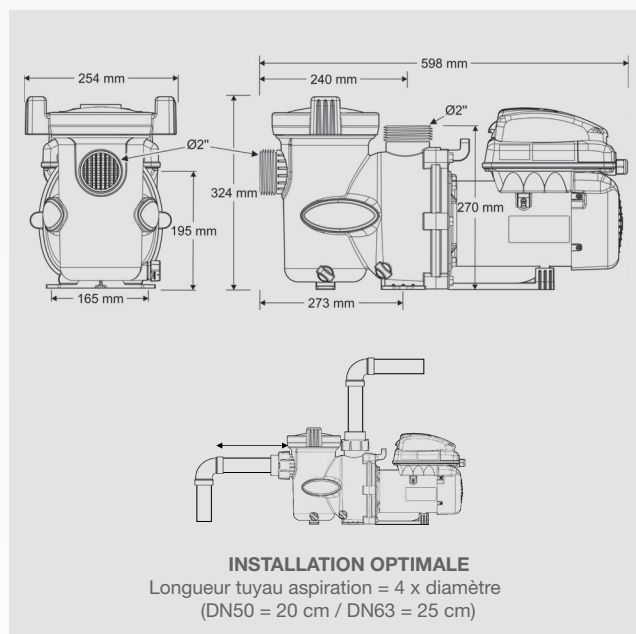
Leur panier pré filtre jusqu'à 117% plus grand permet de retenir plus de débris avant de nécessiter un nettoyage.

## NOUVEAUTÉ 2017

- La première pompe connectée du marché avec le module iQPUMP (vendu séparément)

## LES +

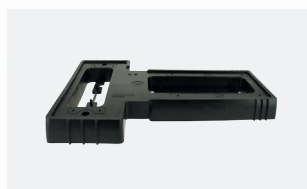
- Raccords union 63/50 mm fournis
- 2 socles de pompe fournis pour une installation facile
- Kit déport interface utilisateur fourni
- 100 % compatible avec la domotique Zodiac® Aqualink® TRI
- Compatible eau salée



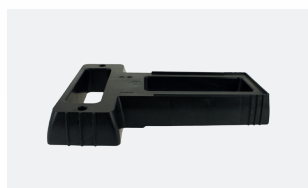
## ÉQUIPEMENTS DE SÉRIE



Kit déport interface



Socle pompe fin



Socle pompe épais



Raccords-union  
63/50 mm

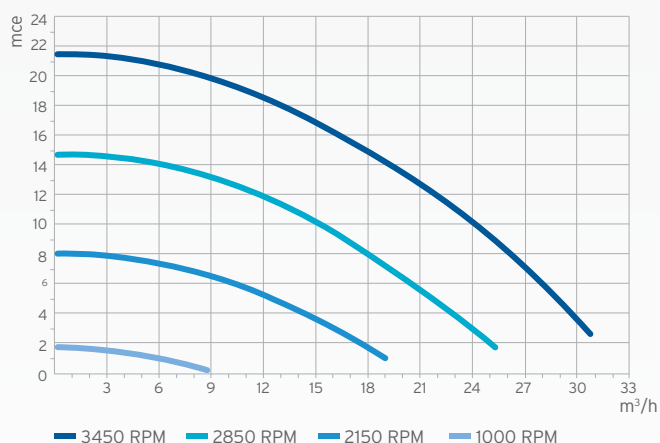
## DONNÉES TECHNIQUES

Interface utilisateur	Ecran LCD rétroéclairé 2 lignes, interface déportable (kit déport fourni)
Vitesses	8 vitesses programmables (timer & temporisation) (600 - 3450 RPM, réglable par tranche de 10 RPM)
Usage	Eau claire et eau salée jusqu'à 6 g/L (6000 ppm)
Puissance utile (P2)	1,65 CV / 1,23 kW
Débit à 10 mce	24,1 m³/h (à 3450 RPM)
Débit maximum	30,7 m³/h
Hauteur manométrique maximum	21,5 m
Volume panier préfiltre	2,6 L
Type moteur	Moteur synchrone à aimants permanents (technologie ECM*), TEFC**, isolation classe F
Alimentation 50 Hz	220-240 VAC

\* : ECM = Electronically Commutated Motor (= moteur «brushless» à aimants permanents contrôlé électroniquement)

\*\* : Totally Enclosed Fan Cooled (moteur étanche refroidi par ventilateur)

## COURBES DE PERFORMANCE



## POUR QUELLES PISCINES ?

### 1 TOUS TYPES DE PISCINE



### 2 BASSINS JUSQU'À 100 M³

EFFICACITÉ OPTIMALE SUR BASSINS DE 30 À 80 M³



**3 ANS**  
GARANTIE