

SKIMMER FILTRANT

LA SOLUTION 2 EN 1
FACILE À INSTALLER



SKIMMER FILTRANT ET CARTOUCHE

SPÉCIFICATIONS TECHNIQUES



FOURNI AVEC 2 CARTOUCHES

SKIMMER

- Disponible pour les piscines en béton, à panneaux et préfabriquées.
- Skimmer de 17,5 l conforme aux normes EN-16582-1 et EN-16713-1.
- En ABS blanc avec traitement UV.
- Comprend le clapet, le couvercle réglable en hauteur, le panier du skimmer et 2 filtres.
- Raccord supérieur d'excès d'eau Ø 32 mm.
- Raccords inférieurs à coller de Ø 63 mm et latéraux de Ø 50 mm. Les raccords latéraux sont destinés à raccorder les buses d'aspiration. Ils doivent être installés conformément à la norme EN-16713-2 par. 4.4.1.
- La couleur de la bouche peut être personnalisée avec la gaine EasyColor (kit 73166CLXX) disponible en beige, gris ou anthracite et le couvercle avec le kit 05280-0700CLXXX.
- Dimensions de la bouche : 432 x 218 mm (dimensions extérieures de la bouche du skimmer).
- Pour une installation appropriée, consultez le manuel.

CARTOUCHE

- 2 dimensions disponibles : pour une filtration de 16 m³/h (480 mm de hauteur) et pour une filtration de 20 m³/h (600 mm de hauteur).
- Matériau plus résistant et durable (PET).
- Qualité de filtration optimale : 15 microns.
- Cartouche conviviale : facile à manipuler.
- 2 cartouches filtrantes sont fournies avec le skimmer. Lorsque l'utilisateur final doit nettoyer la cartouche, il peut donc la remplacer par la seconde cartouche fournie. La cartouche peut ainsi être correctement nettoyée, tandis que la pompe continue de fonctionner dans de bonnes conditions.

LA SOLUTION 2 EN 1 FACILE À INSTALLER

SKIMMER ET CARTOUCHE

Installation facile et rapide : grâce à son installation facile et rapide, cette solution intégrale (skimmer + cartouche) fait gagner du temps à l'installateur lors de la construction de la piscine et réduit considérablement les coûts de main-d'œuvre.

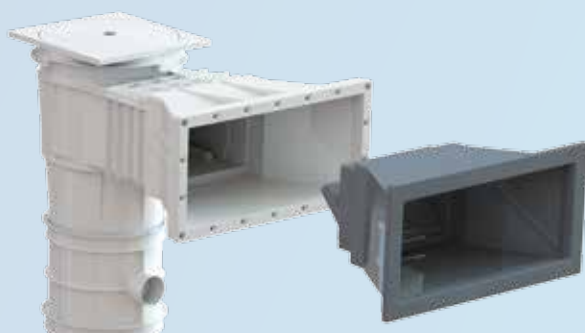
Solution skimmer/filtre 2 en 1 :

1. Le skimmer évacue l'eau et retient les débris.

2. L'eau est ensuite filtrée par la cartouche intégrée de 15 microns qui fournit une qualité de filtration inégalable. Une fois l'eau nettoyée, elle est aspirée par la pompe et renvoyée vers le bassin. Consultez nos recommandations en matière de pompes en bas de cette page.



1. GAINÉ EASYCOLOR**



→ Pour modifier la couleur, une gaine d'entrée est disponible, constituée à la fois du cache et du flotteur. Cette gaine peut être installée sans changer la bouche du skimmer, ce qui est extrêmement pratique pour rénover ou améliorer les piscines.



Beige



Gris clair



Anthracite

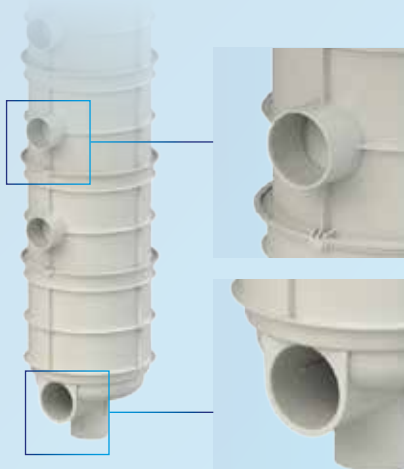
2. FILTRATION OPTIMALE ET REPLACEMENT FACILE



→ **Qualité de filtration optimale : 15 microns.**

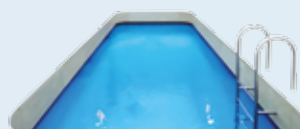
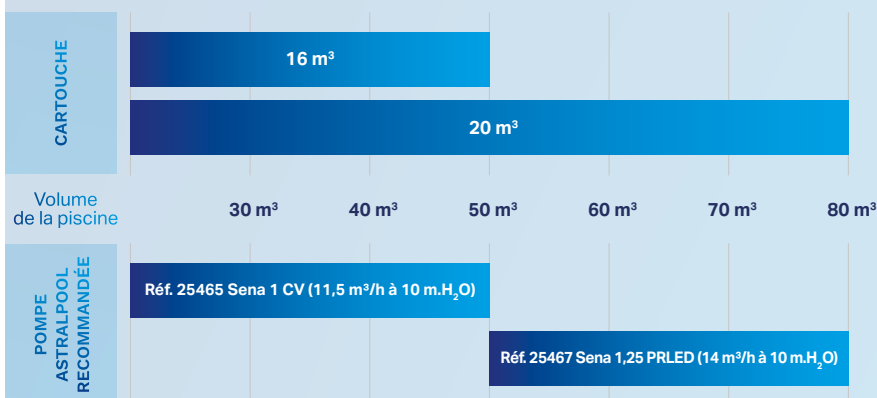
En outre, les cartouches du skimmer sont faciles à changer.

3. SÛR ET INTÉGRAL



→ Entrées latérales possibles via des buses d'aspiration, en plus de la bouche supérieure, afin d'éviter les obstructions et de garantir que la pompe aspire toujours de l'eau filtrée.

4. QUEL SKIMMER CHOISIR ?

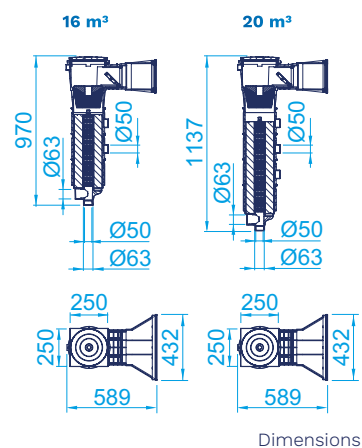


DIMENSIONS DE PISCINE

→ Disponible pour la plupart des piscines standards.



Articles	DESCRIPTION
73158	Skimmer filtrant pour piscines en béton de 16 m ³ (2 cartouches incluses)
73159	Skimmer filtrant pour piscines préfabriquées de 16 m ³ (2 cartouches incluses)
73160	Skimmer filtrant pour piscines à panneaux de 16 m ³ (2 cartouches incluses)
73161	Skimmer filtrant pour piscines en béton de 20 m ³ (2 cartouches incluses)
73162	Skimmer filtrant pour piscines préfabriquées de 20 m ³ (2 cartouches incluses)
73163	Skimmer filtrant pour piscines à panneaux de 20 m ³ (2 cartouches incluses)



↑ Remarque : pour les modèles à panneaux, la bouche n'est pas collée au corps du skimmer. Kit de collage fourni. Consultez le manuel du fabricant pour obtenir les instructions d'installation.



73164	Cartouche 16 m ³ /h
73165	Cartouche 20 m ³ /h

GAINE EASYCOLOR



Beige

73166CL090



Gris clair

73166CL129



Anthracite

73166CL144

COUVERCLES DE SKIMMER



Beige

05280-0700CL090



Gris clair

05280-0700CL129



Anthracite

05280-0700CL144

ASTRALPOOL 

Pour plus d'informations :
www.astralpool.com

FLUIDRA S.A.
www.fluidra.com